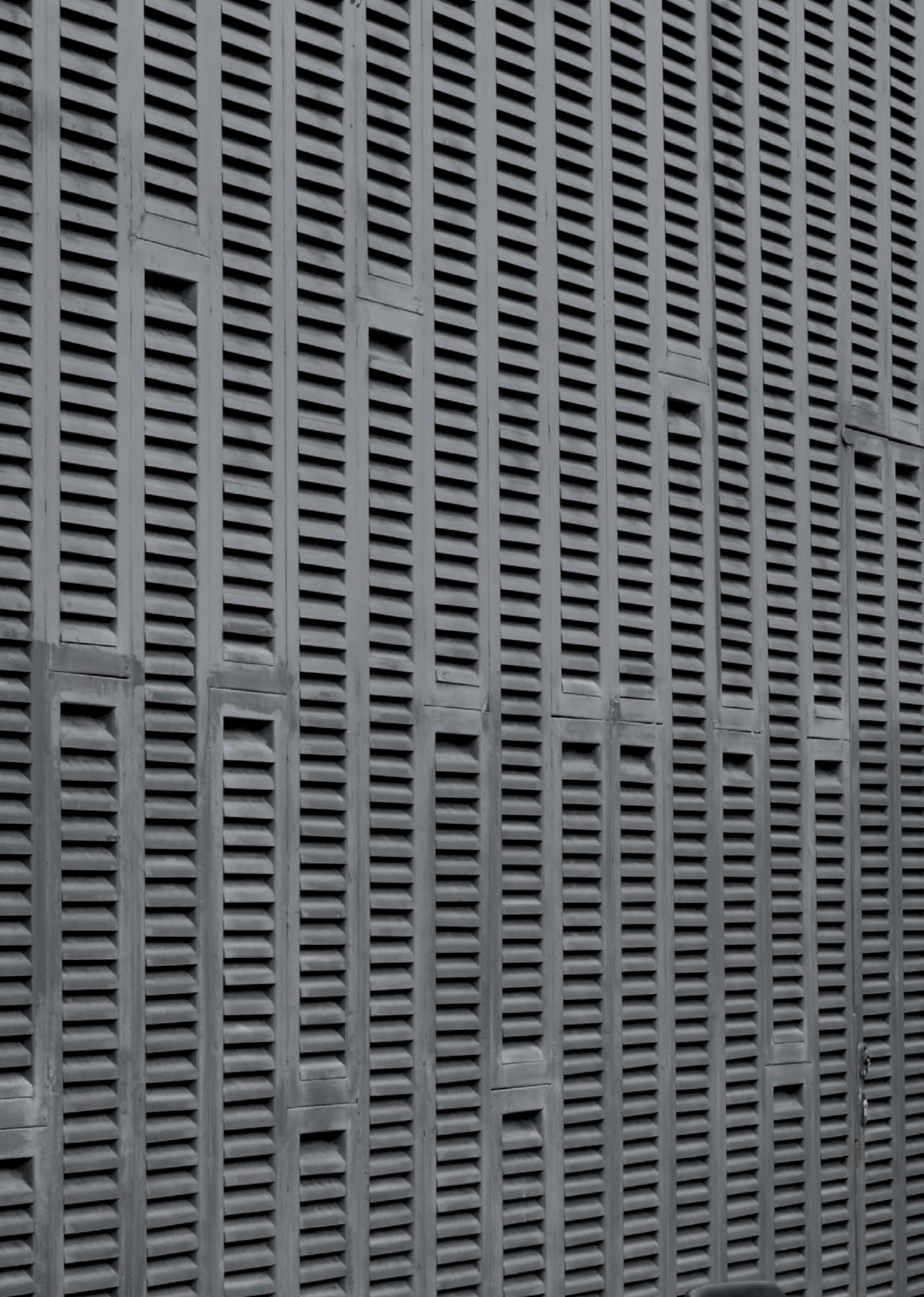




ARLEX

NEWS 2016





Contents

04. New 2016

- 04. Matrioska
- 24. Turia
- 32. Layers

40. The designers

Matrioska

Estudi Ribaudí

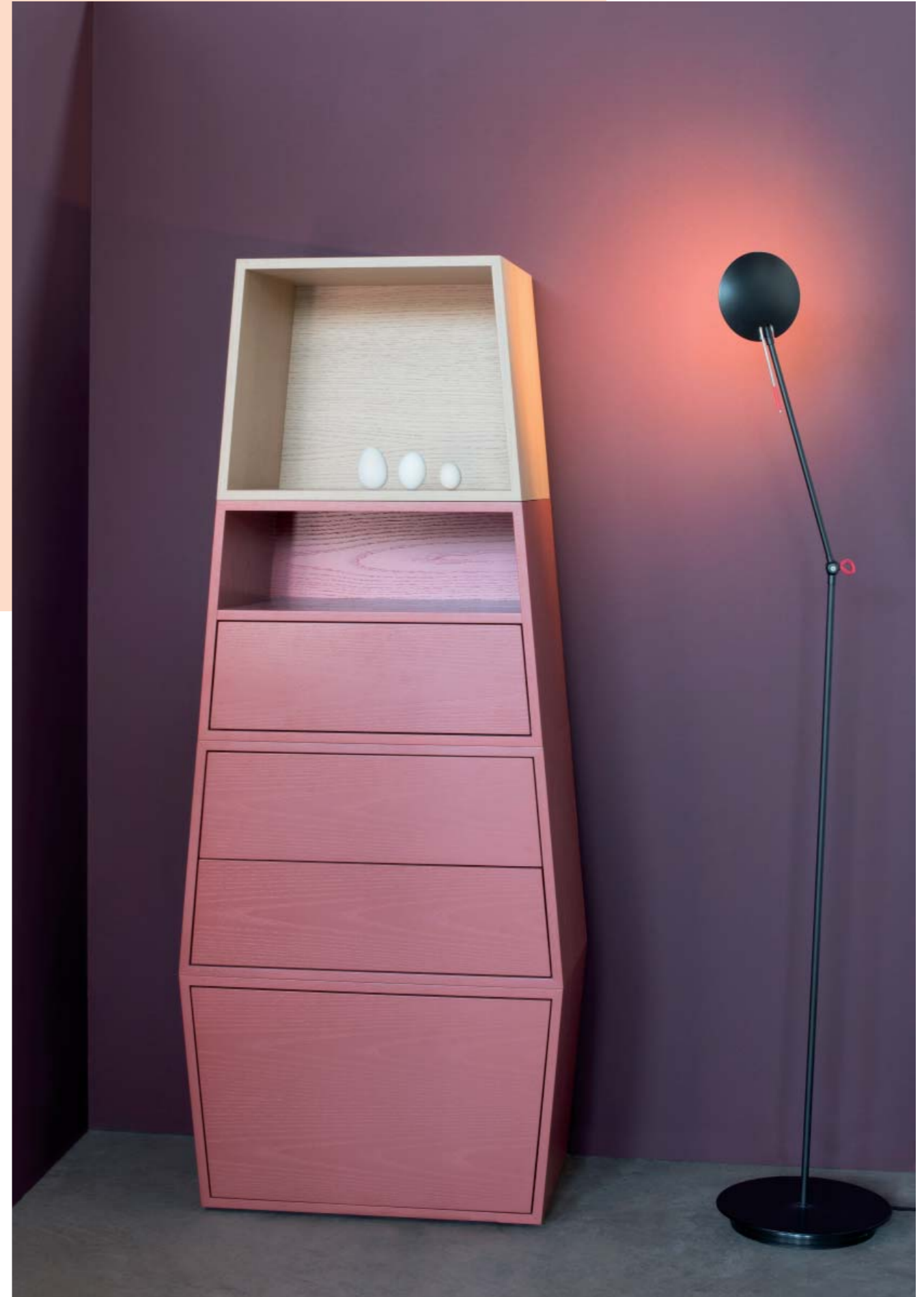
Matrioska es una colección que de una manera lúdica y original puede ser transformada en cualquier cosa. Una cómoda, un estante, un buffet, la mesita de noche...

Una idea mutante que gracias a sus líneas no ortogonales se transforma en propuestas excepcionales.

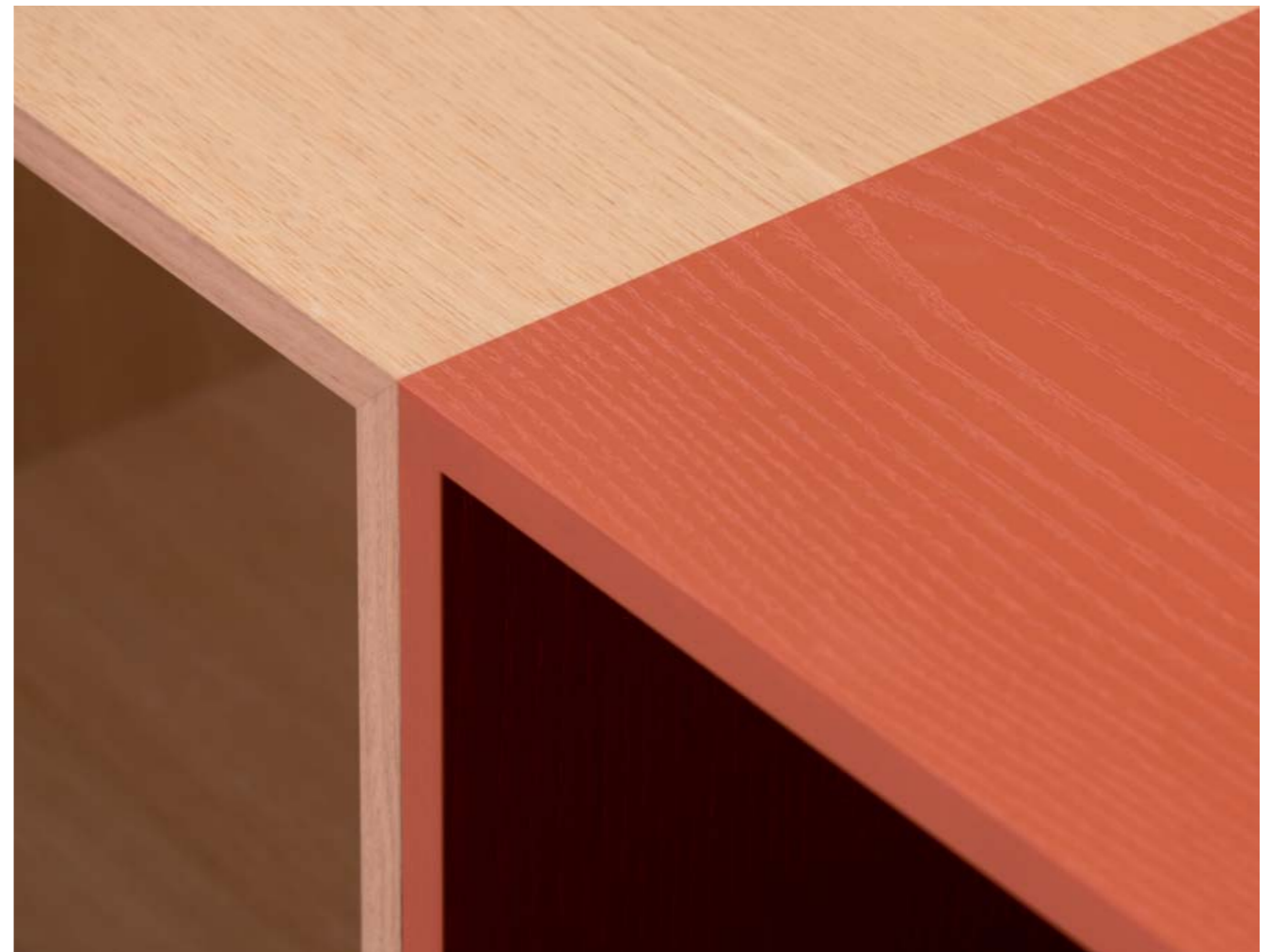
Matrioska is a collection of containers that can be turned into something else in a fun and original way. A chest of drawers, a shelf, a sideboard, a bedside table, etc.

The non-orthogonal lines of this flexible design range allow it to be transformed into incredible pieces.

Matrioska est une collection qui, de forme ludique et originale, peut être transformée, soit en commode, en étagère, en buffet, en table de nuit... C'est une idée mutante qui grâce à ses lignes non-orthogonales peut se transformer en structures les plus diverses.

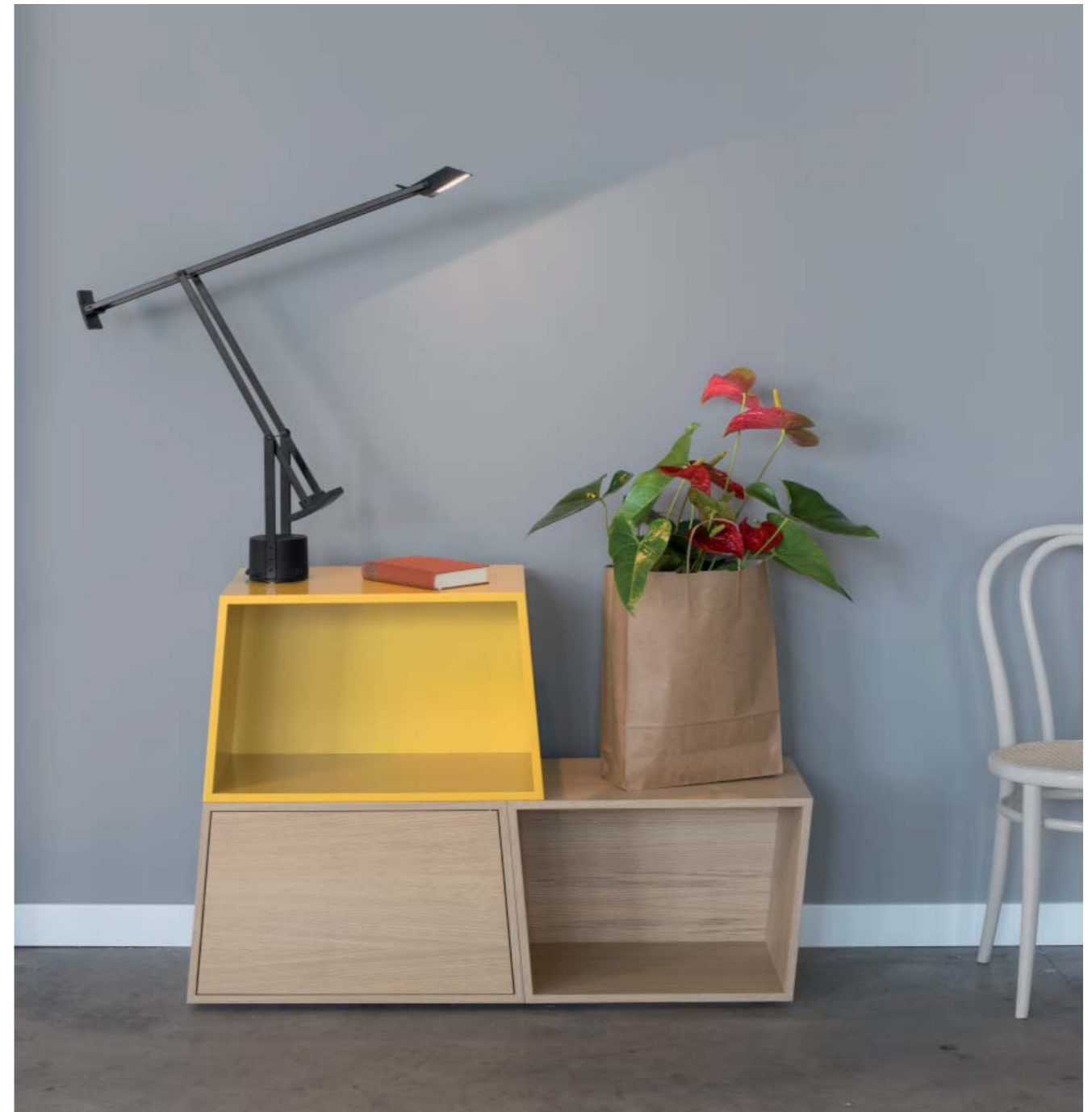






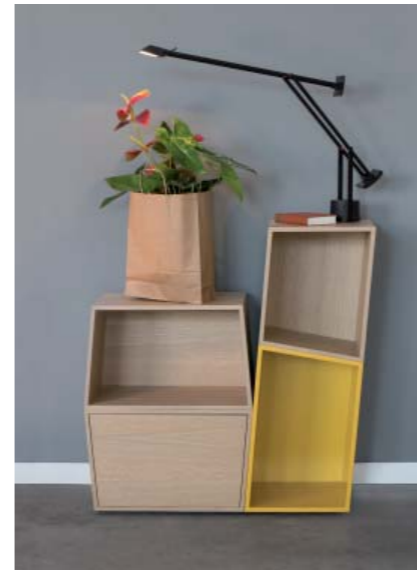














Puerta pivotante sin bisagras vistas.

Swing door without seen hinges.

Porte pivotante sans charnières vues.

Detalle de la pieza que une las traseras de los módulos.

Detail of the piece that joints the back of the modules.

Détail de la pièce qui unit les modules de derrière.



Turia

La Mamba

Turia es una colección de aparadores inspirados en la elegancia, simplicidad y funcionalidad de los muebles clásicos de los años 50. La colección se distingue por su ligereza visual gracias a las proporciones que guarda, así como a los elementos que la componen. El mueble descansa sobre una estructura de doble varilla metálica que aporta un toque muy distintivo a la colección, junto a un característico sistema de apertura inspirado en los antiguos cierres de los automóviles que evita el uso del push & pull.

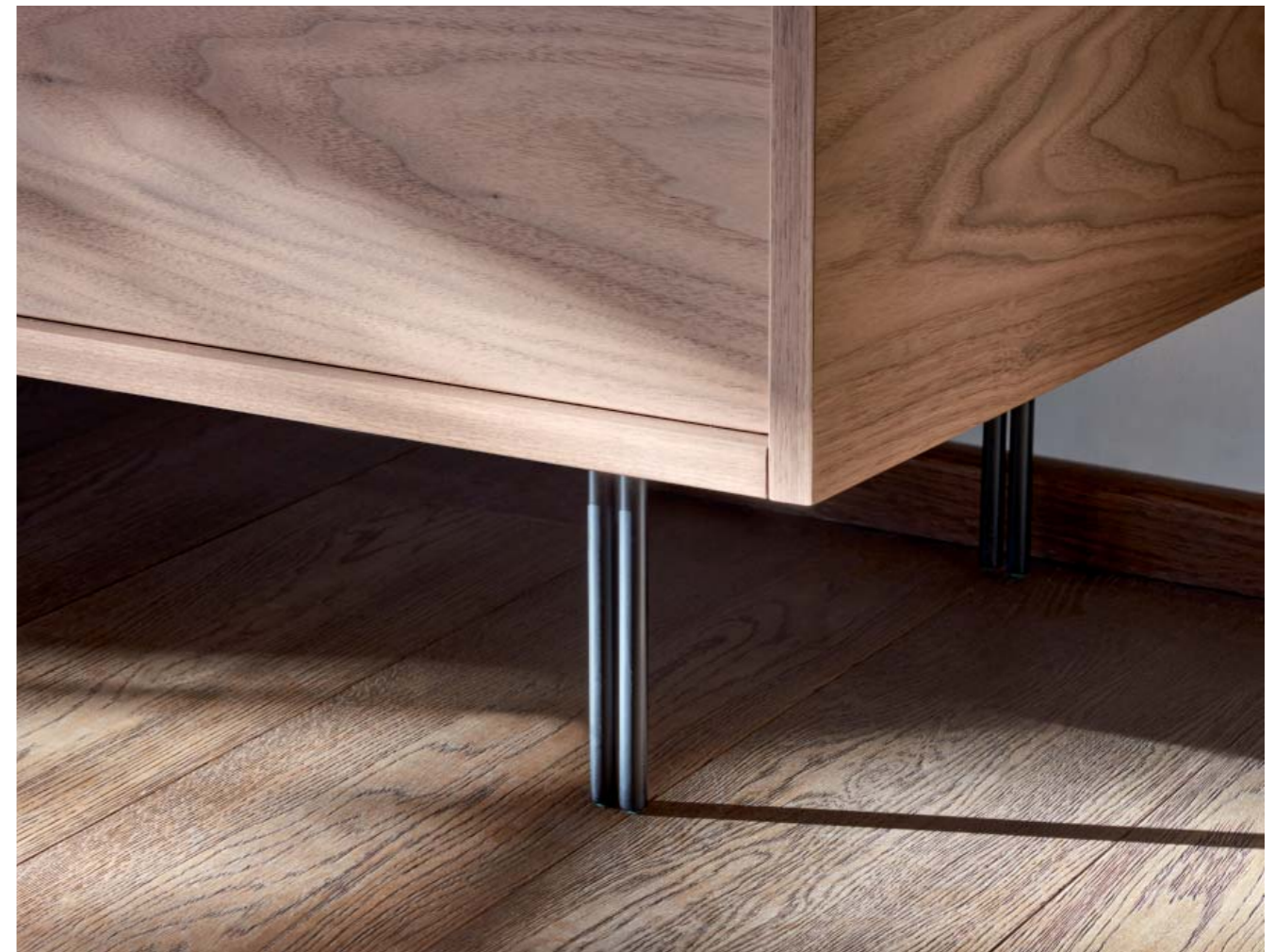
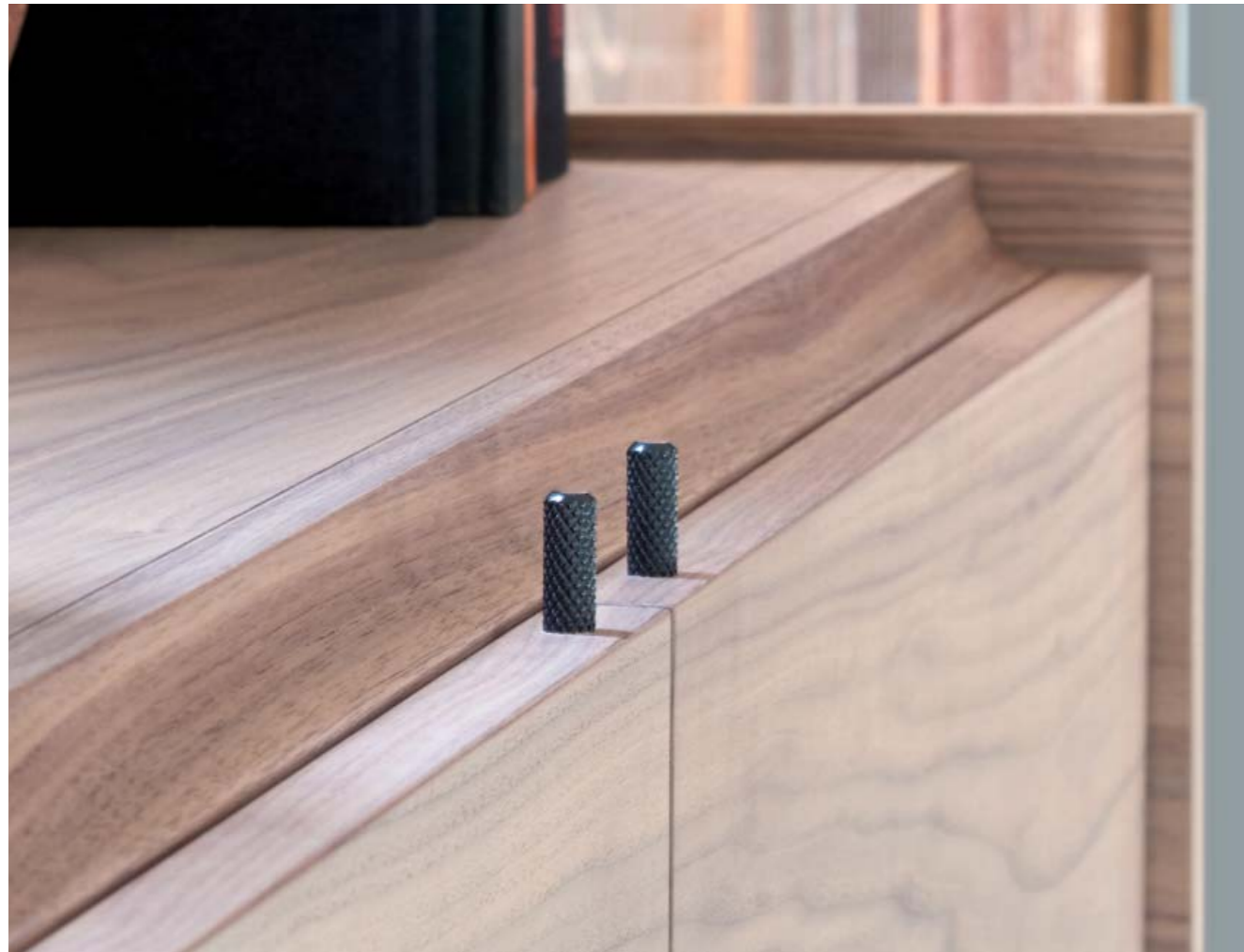
Turia is a collection of sideboards and chest of drawers inspired in the elegance, simplicity and functionality of classical furniture in the 50s. The collection stands out because of its visual lightness, thanks to its proportions but also to the elements that made it up. The sideboard and the chest of drawers rest on a structure of a double metallic bar, giving them a distinguished touch, besides its characteristic opening system inspired by the old opening systems of cars, avoiding the push system.

Turia est une collection de buffets inspirés par l'élégance, la simplicité et la fonctionnalité des meubles classiques des années 50. La collection se distingue par sa légèreté visuelle obtenue grâce à ses proportions et les éléments qui la composent. Le meuble repose sur une structure métallique avec pieds en double tiges qui donne un aspect très élégant à la collection. Le plus caractéristique est le système d'ouverture, qui évite l'usage du push & pull, inspiré par les fermetures de portes des automobiles d'autrefois.









Layers

PerezOchando

Sistema de mesas fijas, cuyas distintas alturas hacen que puedan ser adecuadas tanto para comedor, cocina o trabajo, como para usos auxiliares o como mesa de centro. Las numerosas opciones existentes facilitan su adaptabilidad a todo tipo de estancias y ambientes, tanto en hogar como en contract, y las diferentes formas y acabados del sobre permiten encontrar el formato adecuado a cada necesidad. Así como el detalle biselado del sobre le otorga ligereza visual, sus patas encastradas, ya sean en metal lacado o de roble macizo, garantizan la solidez de la mesa.

Collection of fixed tables of different heights practical as dining, kitchen, working and coffee tables. The numerous existing options means LAYERS can adapt to all kinds of rooms and atmospheres, whether it is home or contract. Thanks to their diverse geometrical shapes and finishes, it's easy to find the suitable format for each necessity.

Even with the visual lightness given by the beveled edges, the legs, (lacquered metal or solid oak) guarantee the strenght of the table.

Layers est un système de tables fixes pour la salle à manger, la cuisine, le bureau... qui, grâce à ses diverses hauteurs, peuvent-être aussi utiles qu'une table auxiliaire. Les nombreuses options qui existent facilitent son adaptabilité a n'importe quel type de salle et d'ambiance autant pour maison que pour le contract. Les différentes formes et finitions des plateaux permettent de trouver le format adéquat à chaque besoin.

Même si le périmètre biseauté lui apporte une légèreté visuelle, les pieds, en chêne massif ou en métal laqué, fixés individuellement au plateau assurent la résistance de la table.









The designers

Estudi Ribaudí

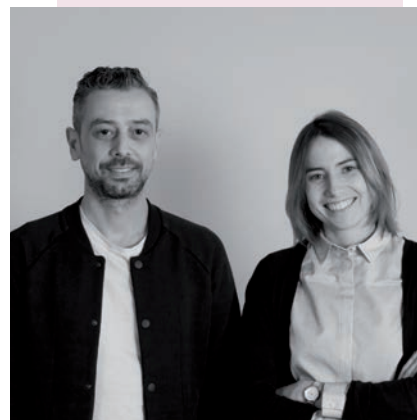
www.ribaudi.com



Matrioska

PerezOchando

www.perezochando.com



Layers

La Mamba Studio

www.lamamba.es



Turia

Special thanks:

JOREVA
estudi

ertiluz[®]

 **FUNDACIÓ UNIVERSITÀRIA**
Martí l'Humà

Photography:

Jordi Balcells
Marc Vila Puig

Printed by:

Agpograf

Las imágenes son orientativas. Arlex se reserva el derecho de realizar los cambios que considere necesarios.

Images are indicative. Arlex reserves the right to make changes they consider necessary.



Arlex Design, S.L.
Via Europa, 40-42
Pol. Ind. Pla de Llerona
08520 Les Franqueses del Vallès
Barcelona SPAIN
Tel. +34 93 861 50 45
Fax. +34 93 861 52 70
Spain: arlexhome@arlex.es
Other countries: export@arlex.es

www.arlex.es