

ARLEX



Cliente
**APARTAMENTO
PRIVADO**

Ciudad
Costa Brava (Barcelona)

Arquitectos
33/16 ARCHITECTS

ARLEX

**APARTAMENTO
PRIVADO**

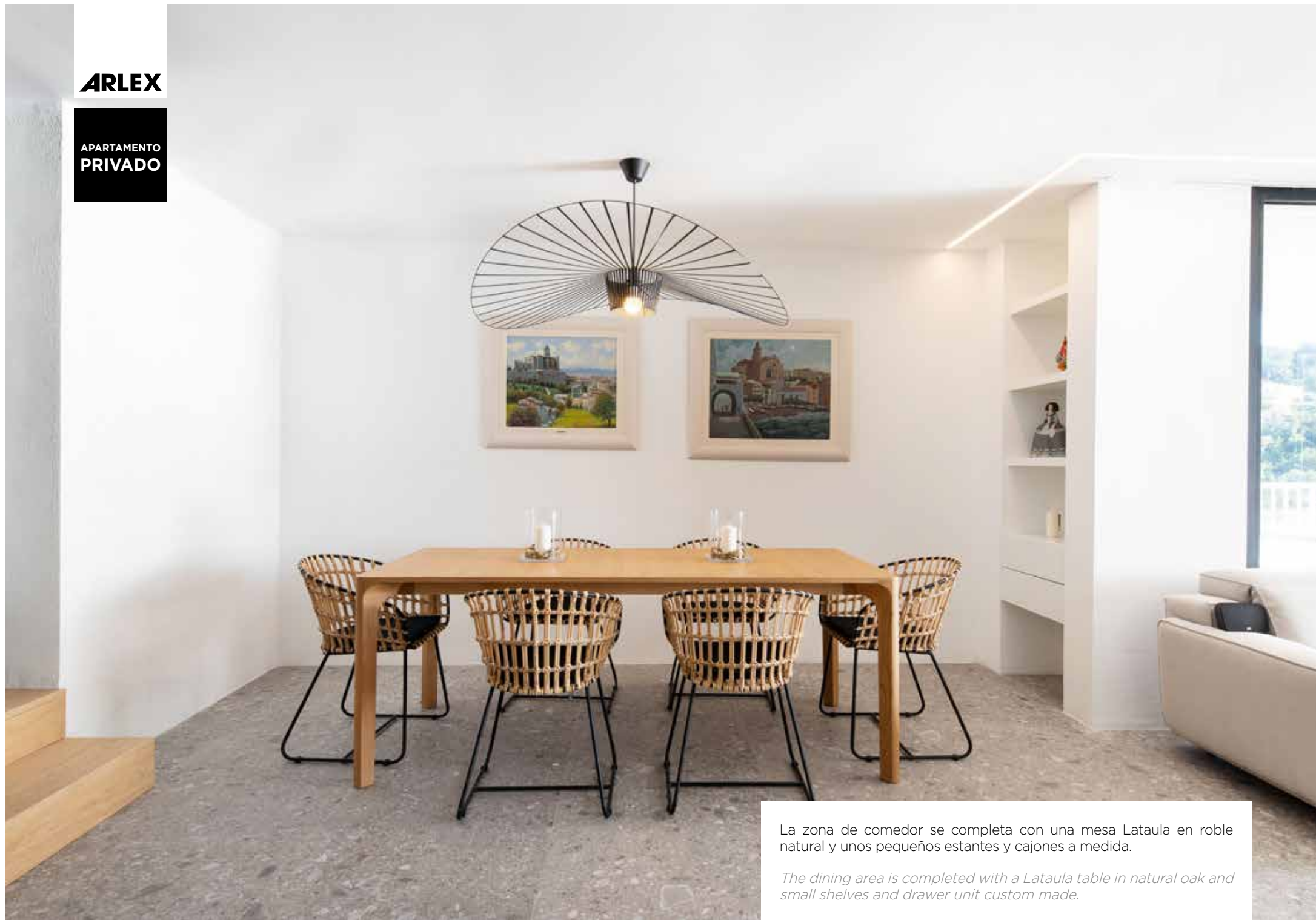


ARLEX ha amueblado completamente un apartamento en primera línea de mar en la Costa Brava catalana. Siguiendo el proyecto de interiorismo del estudio 33/16 Architects de Bielorrusia, se han utilizado diferentes productos del catálogo creando unos espacios de gran calidez, luminosidad y funcionalidad. Los principales acabados utilizados han sido el roble natural y el lacado blanco. En el principal espacio del apartamento (comedor, cocina y sala de estar) se han utilizado armarios de la serie W-Collection con puertas lacadas o de cristal, y un aparador Turia.

ARLEX has completely furnished an apartment on the seafront in the Catalan Costa Brava. Following the interior design project of the studio 33/16 Architects from Belarus, different products of the home catalog have been selected, creating spaces of great warmth, luminosity and functionality. The main finishes used have been natural oak and white lacquer. In the main space of the apartment (dining room, kitchen and living room) W-Collection cabinets with lacquered or glass doors and a Turia sideboard have been used.

ARLEX

APARTAMENTO
PRIVADO



La zona de comedor se completa con una mesa Lataula en roble natural y unos pequeños estantes y cajones a medida.

The dining area is completed with a Lataula table in natural oak and small shelves and drawer unit custom made.

ARLEX

APARTAMENTO
PRIVADO

El dormitorio principal queda separado del espacio para la bañera con una mampara de cristal simple enmarcada en aluminio negro. Un gran armario lacado integrado completamente ajustado a la habitación de casi 4m de longitud permite el almacenaje ordenado de toda la ropa de los usuarios, mediante la utilización de estantes, cajones, barras de colgar y pantaloneros interiores.

The main bedroom is separated from the space for the bathtub with a single glazed partition framed in black aluminum. A large integrated lacquered wardrobe completely fitted to the room of almost 4m in length allows the orderly storage of all the clothes of the users, by means of the use of shelves, drawers, hanging bars and interior trouser hanger drawer.

ARLEX

**APARTAMENTO
PRIVADO**



En el dormitorio secundario, se ha creado un gran armario en la pared que sirve de cabecero a la cama. El conjunto incluye LEDs en la parte superior y aperturas laterales a modo de mesitas de cama.

In the secondary bedroom, a large wall wardrobe has been created that serves also as a bed headboard. The set includes LEDs on the top and side openings as bedside tables.



En un pequeño despacho se han utilizado armarios de puertas correderas y una gran estantería para almacenaje.

In a small home-office, sliding door cabinets and a large shelving system for storage have been used.



ARLEX

APARTAMENTO
PRIVADO



ARLEX

Central +34 938 61 50 45

Madrid +34 915 15 34 67

Barcelona +34 934 14 42 40

arlex@arlex.es

www.arlex.es