



Arlex Design, S.L.
Via Europa, 40-42
Pol. Ind. Pla de LLerona
08520 Les Franqueses del Vallès
Barcelona SPAIN
Tel. +34 93 861 50 45
Fax. +34 93 861 52 70
e-mail: arlex@arlex.es
www.arlex.es





ARLEX fue fundada en 1963 y se ha convertido en un referente como fabricante de mobiliario para el hogar de alta calidad.

ARLEX es más que una marca. Es una señal de identidad y reputación basada en pilares fundamentales que son el combustible de su motor y crecimiento. Crece y se sustenta sobre fuertes principios y maneras de hacer basados en la calidad aplicada en todas las normativas, materiales y procesos de producción. ARLEX apuesta por la innovación a través de soluciones renovadas que incorporan herramientas, procesos y tecnologías de nueva generación, no sólo en la fabricación de sus productos, sino en la gestión de recursos humanos, económicos, materiales o intangibles. Otro pilar fundamental y marca distintiva de ARLEX es el diseño. Dispone de un equipo propio altamente cualificado y colabora con diseñadores externos destacados para el diseño de productos de estilo predominantemente minimalista que, bajo la premisa de que 'menos es más', se adaptan a las demandas del mercado y combinan funcionalidad con formas contemporáneas y elegantes.

ARLEX was founded in 1963 and has, since then, become a manufacturing benchmark of high quality home furnishings.

ARLEX is more than a brand. It is a hallmark with a reputation based on the fundamental pillars of dynamism and growth. That growth has been sustained by following strong principles on how things should be done and by applying strict quality standards to all materials and production processes. ARLEX's commitment to innovation is evident not only through its continuous search for new solutions and its application of latest generation tools, processes and technologies in the manufacture of its products, but also in all aspects of human and economic resources, both tangible and intangible. Another outstanding feature of the ARLEX hallmark is design. It has its own team of highly qualified staff, but also collaborates with external designers to design products that are predominantly minimalist in style, on the premise that 'less is more', so adapting to the market, which currently demands a combination of practicality and elegance.

ARLEX a été fondée en 1963 et est devenue une référence en matière de fabrication de meubles pour maison de haute qualité.

ARLEX, c'est plus qu'une marque. C'est un trait de caractère, une renommée basée sur des piliers fondamentaux, sources de sa prospérité. Son expansion est due au fait qu'elle repose sur des principes forts et des procédés basés sur la qualité, qu'elle applique aussi bien au niveau des réglementations, des matériaux mais aussi des processus de production. ARLEX mise sur l'innovation, à travers des solutions en constante évolution, qui impliquent des outils, des processus et des technologies de toute dernière génération, non seulement dans la fabrication de ses produits, mais aussi dans la gestion des ressources humaines, économiques, matérielles et immatérielles. ARLEX mise également sur le design, une de ses principales caractéristiques qui la distingue de ses concurrents. Elle dispose de sa propre équipe hautement qualifiée et collabore avec des designers externes réputés pour le design de produits de style essentiellement minimaliste qui, suivant le slogan 'moins c'est plus', s'adaptent aux besoins du marché, tout en alliant le côté fonctionnel aux formes contemporaines et élégantes.

ARLEX va ser fundada el 1963 i s'ha convertit en un referent com a fabricant de mobiliari per a la llar d'alta qualitat.

ARLEX és més que una marca. És un senyal d'identitat i reputació basada en pilars fonamentals que són el combustible del seu motor i creixement. Creix i es sustenta sobre forts principis i maneres de fer basats en la qualitat aplicada en totes les normatives, materials i processos de producció. ARLEX aposta per la innovació a través de solucions renovades que incorporen eines, processos i tecnologies de nova generació, no només en la fabricació dels seus productes, sinó en la gestió de recursos humans, econòmics, materials o intangibles. Un altre pilar fonamental i marca distintiva de ARLEX és el disseny. Disposa d'un equip propi altament qualificat i col·labora amb dissenyadors externs destacats per al disseny de productes d'estil predominantment minimalista que, sota la premissa que 'menys és més', s'adapten a les demandes del mercat i combinen funcionalitat amb formes contemporànies i elegants.

ARLEX HOME COLLECTION 2012

01

ÍNDIGO

PAG. 5, 6, 7, 8, 9,
14, 48, 49, 50, 51,
57, 65.

02

MOON

PAG. 11, 13, 14, 15,
62, 65.

03

TONY

PAG. 15, 17, 18, 19,
20, 21, 47, 65.

04

STIJL

PAG. 23, 24, 25,
26, 27.

05

PASSING

PAG. 29, 30, 31,
33, 56.

06

DOMO

PAG. 35, 36, 37,
39.

07

FLIP

PAG. 33, 41, 42,
43, 44, 45, 57.

08

KAIROS

PAG. 5, 8, 9, 14, 15,
38, 47, 48, 49, 50,
51, 53, 56, 59, 62,
63, 65.

09

LEVEL

PAG. 9, 49, 51, 53,
55, 56, 65.

10

SERENA

PAG. 56, 57, 59,
60, 61, 62, 63, 65.

01

ÍNDIGO

Muebles para dormitorio
Bedroom furniture
Meubles de chambre
Mobles pel dormitori

Suena el despertador. Son las 7 de la mañana, entran los primeros rayos de luz por la ventana, el día ya ha empezado y hay que activarse rápidamente.

The alarm goes off. It's 7 o'clock in the morning and the first rays of sunlight come in through the window. The day has begun and it's time to quickly spring into action.

Le réveil sonne. Il est 7 heures, les premiers rayons de soleil pénètrent par la fenêtre, la journée vient de commencer et il faut s'activer rapidement.

Sona el despertador. Són les 7 del matí, entren els primers rajos de llum per la finestra, el dia ja ha començat i cal activar-se ràpidament.

Cris claro | NCS S 2500-N



SUENA EL
DESPERTADOR

THE ALARM GOES OFF

ÍNDIGO

odosdesign

Mesitas de noche con o sin cajones y tres anchos distintos con un estante superior extraíble de chapa metálica pintada al epoxi. Gracias a los pliegues del estante, éste va simplemente depositado sobre los laterales de la estructura del mueble. Así, además de permitir su desplazamiento si conviene, posibilita su uso como bandeja. La serie ÍNDIGO se completa con un chifonier y una cómoda de medidas únicas.

Bedside tables, with or without drawers, of three different widths and an extractable upper shelf of epoxy coated metal sheet. This shelf is shaped so that it fits neatly over the sides of the structure. It can, therefore, be easily moved when needed for use as a tray. The ÍNDIGO series is rounded off with a single-size chifonier and commode.

Chevet avec ou sans tiroir, disponible en trois largeurs différentes, avec une étagère supérieure amovible en tôle métallique peinture époxy. Grâce à ses rebords, il vous suffira de poser l'étagère sur les côtés de la structure du chevet, vous permettant ainsi de la déplacer facilement si besoin, mais aussi de vous en servir comme plateau. La série ÍNDIGO se complète avec un chiffonnier et une commode taille unique.

Tauletes de nit, amb o sense calaixos i tres amplex diferents, amb un prestatge superior extraíble de xapa metàl·lica pintada a l'epòxid. Gràcies als plecs del prestatge, aquest va simplement dipositat sobre els laterals de l'estructura del moble. Així, apart de permetre el seu desplaçament si convé, es pot utilitzar com a safata. La sèrie ÍNDIGO es completa amb un xifonier i una còmoda de mides úniques.





02

MOON

Mesita auxiliar
Coffee table
Table basse auxiliaire
Tauleta auxiliar

No hay nada mejor para empezar el día que tomar un café bien caliente mientras lees las noticias.
There is nothing better to start the day than to have a nice hot cup of coffee while you read the news.
Rien de tel pour commencer la journée que de prendre un café bien chaud en lisant son journal.
No hi ha res millor per començar el dia que prendre un café ben calent mentre llegeixes les notícies.

Negro | NCS S 9000 N



TOMAS
UN CAFÉ
YOU HAVE A COFFE

MOON

odosdesign

Mesa con diversas posibilidades de uso y en la que la curva se erige en protagonista de la pieza. Las dos medidas en que se presenta permiten su uso en común y facilitan mayor adaptación a diferentes espacios.

Tables that can be used for different purposes and notable for their rounded form. Available in two sizes they can be combined and adapt well to different spaces.

Table multifonctionnelle qui se distingue par ses courbes arrondies. Disponible en deux dimensions, vous pourrez les combiner ensemble et les adapter facilement à différents espaces.

Taula amb diverses possibilitats d'ús i en la qual la corba és la protagonista de la peça. Les dues mesures en que es presenta permeten el seu ús en comú i faciliten la seva adaptació a diferents espais.





03

TONY

Sistema de contenedores
Container system
Système de containers
Sistema de contenidors

Cada día es diferente, y necesitas sentirte diferente. Combina, cambia y sobre todo ordena bien tu ropa. Necesitas un acceso fácil y práctico.
Every day is different, and need to feel different. Combine, change and above all your clothes well organized. Need an easy and practical.
Chaque jour est différent et on a tous besoin de se sentir différent. Vous aimez combiner, changer et surtout ranger vos vêtements. Vous avez besoin d'un système de rangement pratique et rapidement accessible.
Cada dia és diferent, i necessites sentir-te diferent. Combina, canvia i sobretot ordena bé la teva roba. Necessites un accés fàcil i pràctic.

Niebla | NCS S1000 N



TONY

Federico Churba

TONY es una familia de contenedores de 55cm de profundidad. Sus diferentes medidas configuran muebles para el hogar que van desde la mesita de noche, al aparador o buffet, pasando por la cajonera, cómoda o chifonier. Como mayor característica en su diseño destaca la chapa metálica de los cajones, cuyos pliegues extremos resuelven la apertura de los mismos. Asimismo, el uso del metal aparece como un armónico contraste de material respecto al resto del mueble.

TONY is a family of 55 cm deep containers. Their different dimensions allow these pieces to be used throughout the house, as either bedside tables, sideboards or buffet units, as well as chest-of-drawers, commodes or chifoniers. The main feature of their design is the metal sheet of the drawers, the end pieces of which allow them to be pulled open with ease. Moreover, the use of metal provides a harmonious contrast of material to the rest of the piece.

TONY est une série de meubles containers de 55cm de profondeur. Disponibles en différentes dimensions, ils deviennent multifonctionnels, pouvant servir aussi bien de table de nuit, de buffet, de commode ou de chifonier. Côté design, à souligner les tiroirs en tôle métallique et dont les rebords aux extrémités facilitent l'ouverture. La présence d'éléments métalliques forme un contraste harmonieux avec le reste du meuble.

TONY és una família de contenidors de 55cm de profunditat. Les diferents mides configuren mobles per a la llar que van des de la tauleta de nit a l'aparador o bufet, passant per la calaixera o el xifonier. Com a característica en el seu disseny destaca la xapa metàl·lica dels calaixos, que amb uns plecs als extrems resolen la seva obertura. Tanmateix, l'ús del metall esdevé un harmònic contrast de material respecte a la resta del moble.





04

STIJL

Mueble contenedor
Container furniture
Meuble container
Moble contenidor

Tu hogar forma parte de tu vida, así que debe respirar vitalidad, alegría, comodidad y sobre todo naturalidad.
Your home forms a part of your life, so it too must breathe life, exude happiness and comfort as well as feel natural.
Votre maison, c'est une partie de vous-même, c'est pourquoi vous voulez qu'elle soit pleine de vitalité, de joie, de commodité et naturelle.
La teva llar forma part de la teva vida, així que ha de respirar vitalitat, alegria, comoditat i sobretot naturalitat.

Arena | NCS 0804-Y10R



**RENUEVAS
LAS FLORES**
YOU RENEW THE FLOWERS

STIJL

guimeràicnca

STIJL, que significa 'estilo' en holandés, es un mueble aparador o buffet lacado, en madera o combinando ambos acabados. El color es protagonista en esta pieza, hasta el punto en que los usos cromáticos condicionan los formatos y proporciones.

Formalmente destaca el efecto de equilibrio de su base y la verticalidad continua que mantiene con el punto de apertura.

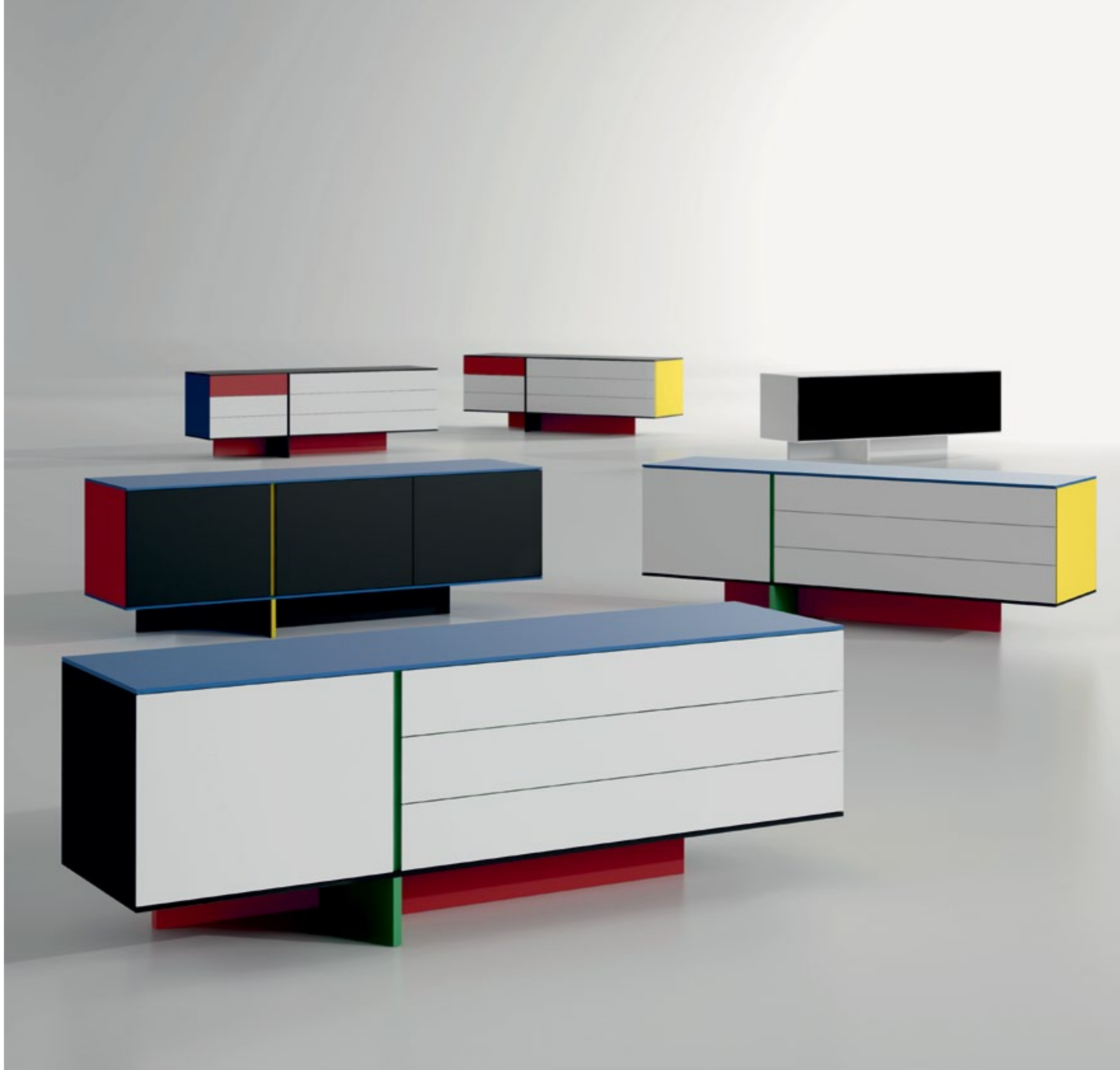
STIJL, which means "style" in Dutch, is a lacquered sideboard or buffet unit, in wood or combining both finishes. Colour plays a leading role in this piece, to the extent that the use of colour conditions both formats and proportions.

Outstanding, in terms of form, is the balancing effect of its base and the continuous verticality it maintains with the opening points.

STIJL, qui signifie 'style' en hollandais, est un meuble buffet laqué, en bois ou les deux combinés. Ses couleurs, très particulières, jouent un rôle fondamental puisqu'elles en déterminent le format et les dimensions.

Il se distingue par sa base, qui donne un effet d'équilibre parfait et par sa verticalité continue par rapport au point d'ouverture.

STIJL, que significa 'estil' en holandés, és un moble aparador o bufet lacat, en fusta o que combina ambdós acabats. El color és protagonista en aquesta peça, fins al punt en que els usos cromàtics condicionen els formats i proporcions. Formalment destaca l'efecte d'equilibri de la base i la verticalitat contínua que manté amb el punt d'obertura.





05

PASSING

Consola
Console table
Console
Consola

La primera impresión cuenta, así que lo primero que ves cuando entras a una casa debe estar a la altura de las circunstancias.

First impressions count, so the first thing you see when you enter a house must rise to the occasion. La première impression est souvent la bonne, il faut donc soigner tous ces détails de notre maison visibles au premier coup d'oeil.

La primera impressió compta, així que el primer que veus quan entres a una casa ha d'estar a l'alçada de les circumstàncies.

Rojo | NCS S 2070 R



LLEGAS
A CASA
YOU ARRIVE HOME

PASSING

CrousCalogero

PASSING es una consola para recibidor, recepciones y zonas de paso en madera o lacado y patas de hierro pintado al epoxi. PASSING no es una pieza inerte, al contrario, su caja-contenedor sin ubicación predeterminada facilita, a criterio del usuario, presentaciones en ambos planos de la pieza, cambios de posición y variados usos que multiplican su funcionalidad. Una pieza juguetona de corte geométrico y minimalista para ambientes modernos.

PASSING is a console table for the hallway, reception area and passage areas in wood or lacquer with iron epoxy coated legs. PASSING is, by no means, a lifeless piece of furniture. On the contrary, its container-box without set position facilitates, depending on the user's criteria, uses on both surfaces of the piece, changes of position and various uses that multiply its practicality. It constitutes a playful piece of a geometric and minimalist style for modern ambiances.

PASSING est une console idéale pour l'entrée, le hall et les zones de passage, en bois ou laquée et avec des pieds en fer peinture époxy. PASSING n'est pas un meuble inerte, loin de là ; il possède un tiroir-container sans emplacement fixe, que vous pourrez, selon vos besoins, placer aux deux extrémités du meuble, changer d'endroit et utiliser à des fins diverses. Cette console devient alors un meuble multifonctionnel. Un mobilier coquin à la coupe géométrique minimaliste, idéal pour les ambiances modernes.

PASSING és una consola pel rebedor, per recepcions i zones de pas, feta en fusta o lacada i amb potes de ferro pintat a l'epòxid. PASSING no és una peça inert, ans al contrari, la seva caixa-contenedor sense una ubicació preestablerta facilita, a criteri de l'usuari, presentacions en ambdós plans de la peça, canvis de posició i variats usos que multipliquen la seva funcionalitat. Una peça juganera de tall geomètric i minimalista per ambients moderns.





06

DOMO

Aparador
Sideboard
Buffet
Aparador

Es la hora de comer y necesitamos un acceso rápido a los platos, vasos... Un almacén amplio y cómodo es nuestra mejor solución.
It's time to eat and we need rapid access to plates, glasses... An ample storage space and commode is our best solution.
À table ! Les couverts doivent être à portée de main. Vous avez besoin d'un espace de rangement, ample et pratique.
És l'hora de dinar i necessitem un accés ràpid als plats, gots ... Un magatzem ampli i còmode és la nostra millor solució.

Piedra | NCS S 3005 Y 20R



PONES
LA MESA
YOU SET THE TABLE

DOMO

Josep Turell

DOMO es un aparador / buffet en laca o madera natural, con puertas correderas coplanarias, soportado por una bancada metálica de hierro pintado al epoxi. Su limpia geometría hace que DOMO sea una pieza ajena a tendencias y adaptable a múltiples interiores

DOMO is a sideboard/buffet unit in lacquer or natural wood, with sliding coplanar doors, supported on an epoxy coated metal base. DOMO's clean geometry sets it apart from trends, so making it suitable for various interiors.

DOMO est un buffet laqué ou en bois naturel, avec des portes coulissantes coplanaires, assorti d'un plateau supérieur métallique en fer peinture époxy. Grâce à sa géométrie simpliste, ce mobilier est intemporel et convient à des intérieurs très variés.

DOMO és un aparador / bufet en laca o fusta natural, amb portes corredisses coplanàries, suportat per una bancada metàl·lica de ferro pintat a l'epòxid. La netedat de la seva geometria fa que DOMO sigui una peça aliena a tendències i adaptable a múltiples interiors.





07

FLIP

Estantería
Book shelf unit
Étagère
Prestatgeria

Nueva adquisición para mi librería personal. Será mi próximo libro así que quiero guardarlo pero a la vez tenerlo muy accesible.

A new purchase for my personal bookshelves. It will be my next book, so I want to keep it safe, but also have it close at hand.

Une nouvelle acquisition pour ma bibliothèque personnelle. Ce sera mon prochain livre, je veux le ranger mais l'avoir à portée de main.

Nova adquisició per a la meua llibreria personal. Serà el meu pròxim llibre així que el vull guardar però alhora tindre'l molt accessible.

Crungrau | RAL 7009



UN PAR DE
LIBROS NUEVOS
A COUPLE OF NEW BOOKS

FLIP

CrousCalogero

La originalidad de su tapa basculante hace de FLIP un mueble simpático y sorprendente. Ante la disyuntiva de escoger una estantería abierta o cerrada, FLIP es capaz de transformar propuestas opuestas en complementarias. Los colores y la orientación de las tapas permiten que al agrupar varias unidades se generen juegos visuales espontáneos, o si se prefiere perfectamente calculados, de manera que su ubicación se convierta en un espacio muy dinámico y casi camaleónico. Disponible en versión autoportante o para colgar a pared.

The originality of its swing door makes FLIP an attractive and surprising item of furniture. Faced with the alternative of choosing open or closed bookshelves, FLIP provides a solution that turns opposed options into complementary ones. The colours and the different orientation of the doors allow you to combine various units in spontaneous, or if you prefer perfectly planned, visual games in such a way that their positioning creates a dynamic and almost chameleon-like space. Available in freestanding or wall hanging.

Son original panneau basculant fait de FLIP un meuble sympathique et surprenant. Si vous doutez entre l'option étagère ouverte ou fermée, avec FLIP vous pourrez transformer l'opposé en complémentaire. Grâce aux couleurs et à l'orientation des panneaux, en assemblant plusieurs unités les unes à côté des autres, vous réussirez un effet visuel qui pourra paraître spontané ou parfaitement calculé, selon votre choix, convertissant ainsi l'emplacement de ce meuble en un espace dynamique et presque caméléonique. Disponible en autonome ou une tenture.

L'originalitat de la seva tapa basculant fa de FLIP un moble simpàtic i sorprenent. Davant la disjuntiva d'escollir entre triar una prestatgeria oberta o tancada, FLIP transforma dues propostes oposades en complementàries. Els colors i l'orientació de les tapes permeten, en agrupar diverses unitats, que es generin jocs visuals espontanis, o si es prefereix perfectament calculats, de manera que la seva ubicació es converteixi en un espai molt dinàmic i gairebé camaleònic. Disponible en versió autoportant o per penjar a paret.





08

KAIROS

Dormitorio
Bedroom
Chambre à coucher
Dormitori

Acaba la jornada, es momento de descansar y renovar fuerzas. Estás en tu casa y te gusta tener todo ordenado y accesible.

The working day is over and it's time to relax and recover your strength. You're at home and you want to have everything tidy and accessible.

La journée est finie, il est temps de se reposer et de reprendre des forces. Chez vous, vous aimez que tout soit rangé et à portée de main.

Acaba la jornada, és moment de descansar i renovar forces. Ets a casa teva i t'agrada tenir-ho tot endreçat i accessible.

Blanco | RAL 9010



PONTE
CÓMODO
MAKE YOURSELF AT HOME

KAIROS

odosdesign

KAIROS es un sistema de cabeceros para cama con contenedores auxiliares donde depositar libros, medicamentos, joyas, gafas, etc. La incorporación y agrupación de pequeños elementos opcionales, de madera o chapa metálica, permite satisfacer necesidades concretas y generar una amplia diversidad de composiciones. Las distintas medidas y acabados (lacado, tapizado o chapado), multiplican las propuestas para el equipamiento de habitaciones dobles o individuales.

KAIROS is a system of headboards for beds with containers in which to keep books, medicines, jewellery, glasses, etc. The addition and combination of small optional elements, in wood and metal sheet, meets specific needs and allows a wide range of compositions. The various dimensions and finishes (lacquered, upholstered or plated) facilitate compositional options both for double rooms or individual ones.

KAIROS est un système de têtes de lit avec rangements auxiliaires pour livres, médicaments, bijoux, lunettes etc. Il intègre et se compose de petits éléments optionnels, en bois ou en tôle métallique qui combleront vos besoins réels et vous permettront de réaliser les compositions les plus diverses. Disponible en différentes dimensions et en plusieurs finitions (Laqué, tapissé ou en tôle), il peut être disposé de différentes façons et convient aussi bien pour chambre double qu'individuelle.

KAIROS és un sistema de capçals per llit amb contenidors auxiliars on dipositar llibres, medicaments, joies, ulleres, etc. La incorporació i agrupament de petits elements opcionals, de fusta o xapa metàl·lica, permet satisfer necessitats concretes i generar gran diversitat de composicions. Les diferents mesures i acabats (lacat, entapissat o xapat), multipliquen les propostes pel equipament tant d'habitacions dobles com individuals.





09

LEVEL

Mesita auxiliar
Bedside Table
Tables basses auxiliares
Tauleta auxiliar

Te lo mereces, después de todo el día ha llegado el momento de dedicarte tiempo a ti. ¿Un buen libro? Sigues leyendo.
You deserve it, after a hard day's work. The moment has arrived to devote some time to yourself. A good book? Read on.
Vous l'avez bien mérité, après une longue journée, il est temps de s'occuper un peu de soi. Un bon livre? Vous continuez à lire.
T'ho mereixes, després de tot el dia ha arribat el moment de dedicar-te temps a tu. Un bon llibre? Segueixes llegint.

Azul | NCS S.4020-B



¿POR QUÉ
PÁGINA VOY?

WHERE WAS I?

LEVEL

odosdesign

LEVEL es una versátil mesita auxiliar cuyo sobre puede girar 360° en torno al tubo metálico que lo une a la base, y que alberga un pistón que permite graduar su altura, a 40 ó 55 cm, mediante una simple presión. Ambas características facilitan su ajuste a distintas necesidades, aumentando su funcionalidad y diversificando su imagen.

LEVEL is a versatile coffee table adjustable to two heights, whose surface turns 360° around the metal tube that joins it to the base. Apart from acting as the rotational axis, the tube houses the piston that allows you to raise the table-top from 40 to 55cm by simply applying pressure. Both features facilitate its adjustment to various needs, so increasing its functional nature and diversifying its look.

LEVEL est une table basse auxiliaire et multifonctionnelle, réglable à deux hauteurs, avec un plateau tournant à 360° autour du tube métallique qui l'unit à la base. Le tube sert non seulement d'axe de rotation mais il protège aussi le piston qui vous permettra, en effectuant une légère pression, d'élever la table de 40 à 55 cm. Grâce à ces deux principales caractéristiques, ce meuble devient plus fonctionnel et peut se présenter sous différentes formes, ainsi vous pourrez l'adapter à vos différents besoins.

LEVEL és una versàtil tauleta auxiliar en la que el sobre pot girar 360° al voltant del tub metàl·lic que l'uneix a la base, i que allotja un pistó que permet graduar l'alçada a 40 o 55 cm mitjançant una simple pressió. Ambdues característiques faciliten el seu ajust a diverses necessitats, augmentant la funcionalitat i diversificant-ne la imatge.





10

SERENA

Muebles para dormitorio
Bedroom furniture
Meubles de chambre
Mobles pel dormitori

Ahora sí, apagamos la luz y todo quedará en silencio, buscamos el mejor y más profundo sueño, mañana será otro día.
Finally, we turn off the light and everything is silent. We look forward to the best and deepest sleep, as tomorrow is another day.
Maintenant, il est temps d'éteindre la lumière, de faire place au silence, de sombrer dans un profond et délicieux sommeil, demain sera un autre jour.
Ara sí, apaguem la llum i tot queda en silenci, busquem el millor i més profund son, demà serà un altre dia.

Cris | NCS S 4502-Y



BUENAS
NOCHES
GOOD NIGHT

SERENA

odosdesign

La sobriedad de SERENA y su carácter equilibrado contribuyen a crear ambientes apacibles, que invitan al descanso. La disposición vertical de los rebajes laterales en los cajones, y el contraste de grosores de la base y el sobre respecto a los costados del mueble, son los detalles que mejor describen su personalidad.

The sober nature of SERENA and its balanced character contribute to creating peaceful ambiances, so encouraging rest. The vertical position of the side grooves cut into the sides of the drawers and the contrasting thicknesses of the base and the surface compared with the sides of the piece are the details that best express its character.

De part son caractère sobre et équilibré, SERENA contribue à créer des ambiances paisibles, qui incitent à se reposer. Les rebords des tiroirs, disposés en vertical sur les côtés, et l'épaisseur de la base et du plateau en contraste avec les parties latérales du meuble, en définissent parfaitement la personnalité.

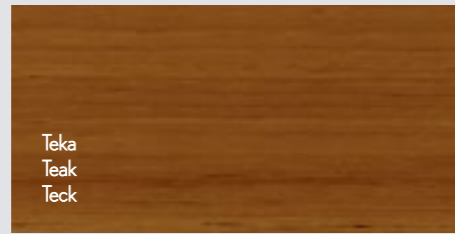
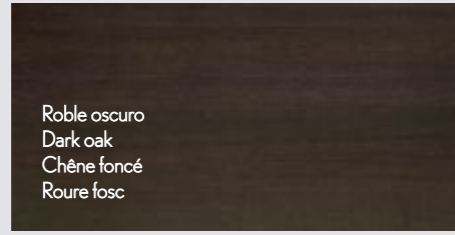
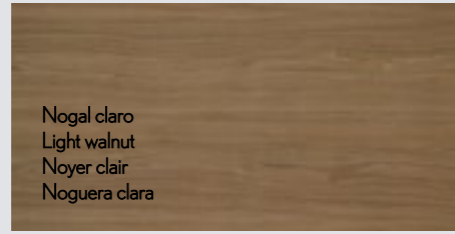
La sobrietat de SERENA i el seu caràcter equilibrat contribueixen a crear ambients tranquils, que conviden al descans. La disposició vertical dels rebaixos laterals en els calaixos, i el contrast de gruixos de la base i el sobre respecte als costats del moble, són els detalls que millor descriuen la seva personalitat.





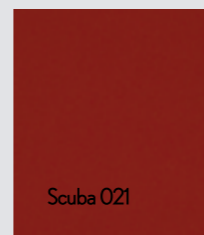
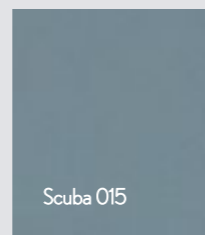
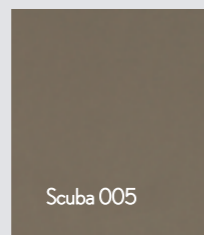
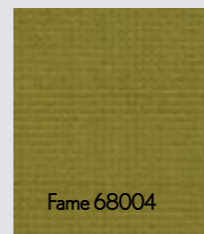
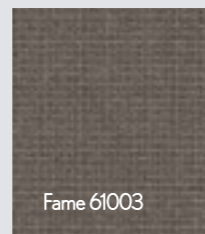
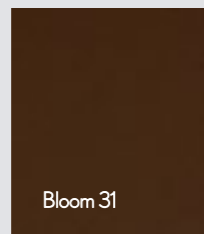
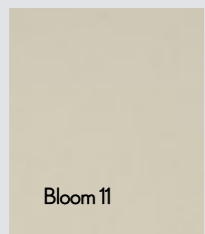
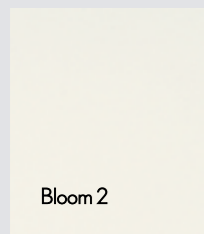
ARLEX

MUESTRAS DE MADERA
WOOD SAMPLES
ÉCHANTILLONS DE BOIS
MOSTRES DE FUSTA



MUESTRAS DE TEJIDO

FABRIC SAMPLES
ÉCHANTILLONS DE TISSUS
MOSTRES DE TEIXIT



ARLEX

COMPOSICIONES KAIROS
KAIROS COMPOSITIONS
COMPOSITIONS KAIROS
COMPOSICIONS KAIROS

K01



K02



K03



K04



K05



K06



01 ÍNDIGO



Small table
Finishes:
Lacquered
Wood veneer
Size
50 x 47 x 26 h
60 x 47 x 26 h
75 x 47 x 26 h
50 x 47 x 38 h
60 x 47 x 38 h
75 x 47 x 38 h



Of drawers
Finishes:
Lacquered
Wood veneer
Size
50 x 47 x 131 h



Bureau
Finishes:
Lacquered
Wood veneer
Size
102 x 47 x 90 h

02 MOON



Coffee table
Finishes:
Lacquered
Size
Ø 50 x 35 h



Coffee table
Finishes:
Lacquered
Size
Ø 38 x 45 h

06 DOMO



Buffet
Finishes:
Lacquered
Wood veneer
Size
180 x 49 x 79 h
200 x 49 x 79 h
220 x 49 x 79 h
240 x 49 x 79 h

07 FLIP



Shelf
Finishes:
Lacquered
Wood veneer
Size
50 x 26 x 184 h



Shelf
Finishes:
Lacquered
Wood veneer
Size
50 x 26 x 92 h

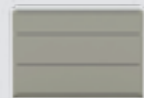
03 TONY



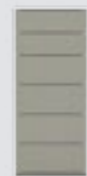
Buffet
Finishes:
Lacquered
Wood veneer
Size
200 x 55 x 55 h
240 x 55 x 55 h



Small table
Finishes:
Lacquered
Wood veneer
Size
55 x 55 x 45 h
75 x 55 x 45 h



Bureau
Finishes:
Lacquered
Wood veneer
Size
100 x 55 x 68 h
75 x 55 x 107 h



Of drawers
Finishes:
Lacquered
Wood veneer
Size
55 x 55 x 129 h

08 KAIROS



Bed
Finishes:
Lacquered
Wood veneer
Fabric



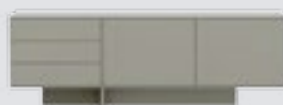
Lateral size
60 x 5 x 90 h
70 x 5 x 90 h
80 x 5 x 90 h
60 x 10 x 90 h
70 x 10 x 90 h
80 x 10 x 90 h



Back size
105 x 5 x 90 h
120 x 5 x 90 h
150 x 5 x 90 h
165 x 5 x 90 h
175 x 5 x 90 h
195 x 5 x 90 h
215 x 5 x 90 h
105 x 10 x 90 h
120 x 10 x 90 h
150 x 10 x 90 h
165 x 10 x 90 h
175 x 10 x 90 h
195 x 10 x 90 h
215 x 10 x 90 h

* Bed frame: available for beds from 90 to 200 cm

04 STIJL



Buffet
Finishes:
Lacquered
Wood veneer
Size
180 x 45 x 64 h
130 x 45 x 64 h



Buffet
Finishes:
Lacquered
Wood veneer
Size
130 x 45 x 158 h



Receiver
Finishes:
Lacquered
Wood veneer
Size
80 x 27 x 87 h

05 PASSING



Coffee table
Finishes:
Lacquered
Size
Ø 40 x 40/55 h

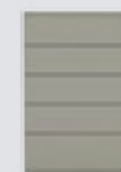
09 LEVEL



Small table
Finishes:
Lacquered
Wood veneer
Size with drawers
50 x 48 x 21 / 35 h
60 x 48 x 21 / 35 h
75 x 48 x 21 / 35 h
Size without drawers
50 x 45 x 35 h
60 x 45 x 35 h
75 x 45 x 35 h



Bureau
Finishes:
Lacquered
Wood veneer
Size
105 x 48 x 79 h



Of drawers
Finishes:
Lacquered
Wood veneer
Size
75 x 48 x 109 h

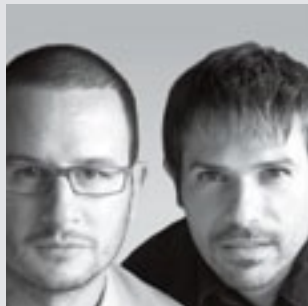
10 SERENA

ARLEX HOME COLLECTION 2012

Designers

CrousCalogero

www.crouscalogero.com



Federico Churba

www.federicochurba.com.ar



guimeràicinca

www.guimeraicinca.com



Josep Turell

www.turell.cat



odosdesign

www.odosdesign.com



Design and Layout.

odosdesign

Art Direction.

odosdesign

Virtual Photography.

Estudi Cread

Darío Pérez

Printed by.

La imprenta CG