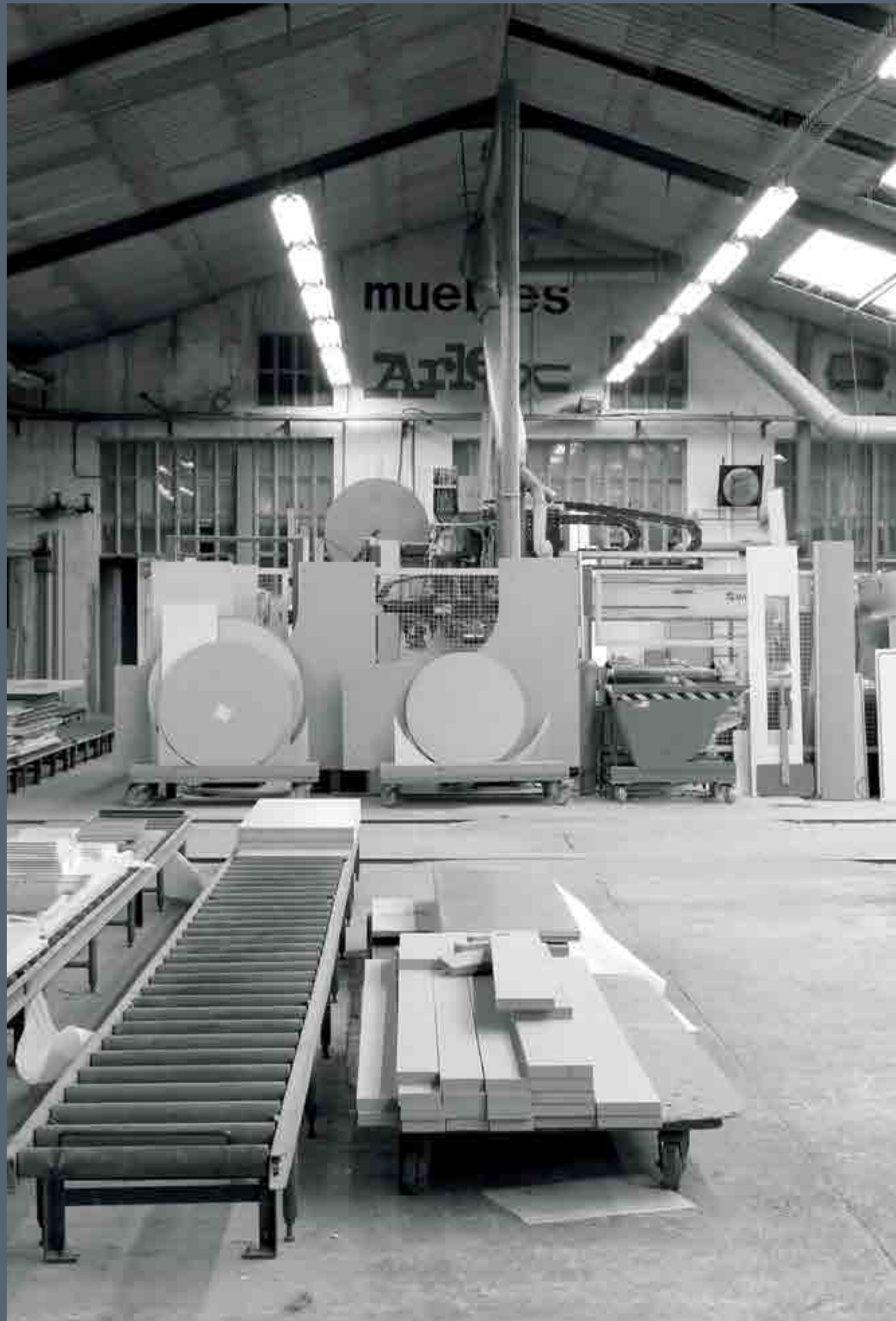




04	ABOUT US SOBRE NOSOTROS · ÜBER UNS À PROPOS DE NOUS · SOBRE NOSALTRES
14	BEDS CAMAS · BETTEN · DES LITS · LLITS
16	NOX
30	EREBO
44	HIPNOS
60	ETER
80	KAIROS
94	W COLLECTION
96	SWING DOORS BATIENTES · SCHWINGEN SE BALANÇER · BATENTS
116	SLIDING DOORS CORREDERAS · SCHIEBEREGLER CURSEURS · CORREDISSES
124	DRESSING ROOMS VESTIDORES · UMKLEIDERAUM VESTIAIRES · VESTIDORS
130	BEDSIDE TABLES MESAS DE NOCHE · NACHTTISCHE TABLES DE NUIT · TAULETES DE NIT
146	DETAILS DETALLES · EINZELHEITEN DES DÉTAILS · DETALLS
166	DESIGNERS DISEÑADORES · DESIGNER CONCEPTRICES · DISSENYADORS
168	FINISHES ACABADOS · BEENDET FINITIONS · ACABATS



We specialise in tailor-made systems for living and sleeping areas, thanks to our in-depth technical knowledge, know-how and vast experience in creating a comprehensive design for the home. We are the expression of a contemporary lifestyle, far removed from visual excess, as we create light and optimistic spaces with peaceful, welcoming atmospheres that encourage emotional exchanges and cohabitation. We have the ability to transmit different design visions while staying true to the unique features of our DNA, paying special attention to the selection of raw materials and manufacturing, with strict control in all processes and regarding collaborators in the definition and construction process.

QUALITY is one of our most essential values. Our products are designed with high-quality materials in order to have a long useful life. **ADAPATIBILITY**. We put people at the centre of the design, as there is no better feeling than arriving home and enjoying the space you've always dreamed of. **INNOVATION** and **TRADITION**. The perfect balance between an innovative approach based on the origin of tradition, using the past as a reference for the present.



ES — Somos especialistas en sistemas hechos a medida para la zona de estar y dormir, gracias a nuestro conocimiento técnico profundo, nuestro saber hacer y la larga experiencia construyendo una propuesta completa para el hogar. Somos la expresión de un estilo de vida contemporáneo, alejado de los excesos visuales, construyendo espacios ligeros y optimistas con ambientes tranquilos y que fomentan los intercambios de emociones, acogida y convivencia. Tenemos la capacidad de transmitir diferentes visiones de diseño pero siempre coherente con las peculiaridades de nuestro ADN, dedicando especial atención a la selección de las materias primas y la fabricación, con un estricto control en todos los procesos y colaboradores en el proceso de definición y construcción. La CALIDAD forma parte de nuestros valores más fundamentales. Nuestros productos están diseñados con materiales de alta calidad con el objetivo de que tengan una vida útil de alta durabilidad. ADAPTIBILIDAD, Poniendo las personas en el centro del diseño, porque no hay mejor sensación que llegar a casa y disfrutar de este espacio con el que siempre habías soñado. INNOVACIÓN y TRADICIÓN, el equilibrio perfecto entre la concepción innovadora basada en el origen de la tradición, y el pasado como referente del presente. **DE** — Wir sind Spezialisten in der Herstellung maßgeschneiderter Möbelstücke

für Wohn- und Schlafzimmer. Dank technischem Fachwissen, handwerklichem Knowhow und einer langjährigen Erfahrung in der Möbelherstellung verfügen wir über einen umfassenden Katalog an Einrichtungslösungen. Wir sind Ausdruck eines modernen Lebensstils, der visuelle Überladung meidet und stattdessen leichte, optimistische Räume mit einer ruhigen Atmosphäre sucht, die den Austausch von Emotionen, Behaglichkeit und das Zusammenleben fördern. Wir haben die Fähigkeit, verschiedene Visionen von Designs zu übermitteln, wobei wir jedoch stets unseren Grundprinzipien treu bleiben und besondere Sorgfalt auf die Wahl der Rohstoffe und ihre Verarbeitung legen. Sämtliche Produktionsphasen und Partner im Prozess der Projektfindung und -ausführung durchlaufen strenge Qualitätskontrollen. QUALITÄT ist das Herzstück unserer grundlegenden Werte. Unsere Produkte werden aus hochwertigen Materialien gefertigt, damit sie über Jahrzehnte hinweg Freude bereiten. PERSONALISIERUNG - Das Design stellt die Personen in den Mittelpunkt, denn nichts ist schöner, als das Gefühl, in ein Zuhause zu kommen, das man genießt und von dem man schon immer geträumt hat. INNOVATION und TRADITION - Ein perfektes Gleichgewicht aus innovativen Konzepten, die auf dem Ursprung der Tradition und der Vergangenheit

als Bezugspunkt für die Gegenwart beruhen. **FR** — Nous sommes spécialisés dans les systèmes fabriqués sur mesure pour la pièce à vivre et l'espace pour le sommeil, grâce à nos connaissances techniques approfondies, à notre savoir-faire et à notre longue expérience dans l'élaboration d'une proposition complète pour la maison. Nous incarnons l'expression d'un style de vie contemporain, fuyant les excès visuels et édifiant des espaces légers et optimistes aux atmosphères paisibles et qui favorisent les échanges d'émotions, l'accueil et la convivialité. Nous sommes capables de transmettre des visions de conception différentes, mais toujours en cohérence avec les particularités de notre ADN, en accordant une attention particulière à la sélection des matières premières et à la fabrication, en réalisant un contrôle strict dans toutes les procédures et des collaborateurs dans les processus de définition et de fabrication. LA QUALITÉ figure parmi nos valeurs les plus fondamentales. Nos produits sont conçus avec des matériaux de haute qualité afin qu'ils offrent une vie utile très durable. ADAPTABILITÉ. En mettant les personnes au centre du design, parce qu'il n'y a pas de sensation plus agréable que d'arriver chez soi et de profiter de l'espace dont on a toujours rêvé. INNOVATION et TRADITION, l'équilibre parfait entre la conception innovante qui

repose sur l'origine de la tradition, et le passé comme référence du présent. **CAT** — Som especialistes en sistemes fets a mida per a la zona d'estar i dormir, gràcies al nostre coneixement tècnic profund, el nostre saber fer i la llarga experiència construint una proposta completa per a la llar. Som l'expressió d'un estil de vida contemporani, allunyat dels excessos visuals, construint espais lleugers i optimistes amb ambients tranquils i que fomenten els intercanvis d'emocions, acolliment i convivència. Tenim la capacitat de transmetre diferents visions de disseny però sempre coherent amb les peculiaritats del nostre ADN, dedicant especial atenció a la selecció de les matèries primeres i la fabricació, amb un estrict control en tots els processos i col·laboradors en el procés de definició i construcció. La QUALITAT forma part dels nostres valors més fonamentals. Els nostres productes estan dissenyats amb materials d'alta qualitat amb l'objectiu que tinguin una vida útil d'alta durabilitat. *ADAPTIBILITAT, Posant les persones en el centre del disseny, perquè no hi ha millor sensació que arribar a casa i gaudir d'aquest espai amb el qual sempre havies somiat. INNOVACIÓ i TRADICIÓ, l'equilibri perfecte entre la concepció innovadora basada en l'origen de la tradició, i el passat com a referent del present.

'No small art is it to sleep: it is necessary for that purpose to keep awake all day. Ten times a day must thou overcome thyself: that causeth wholesome weariness, and is poppy to the soul. Ten times must thou reconcile again with thyself; for overcoming is bitterness, and badly sleep the unreconciled.

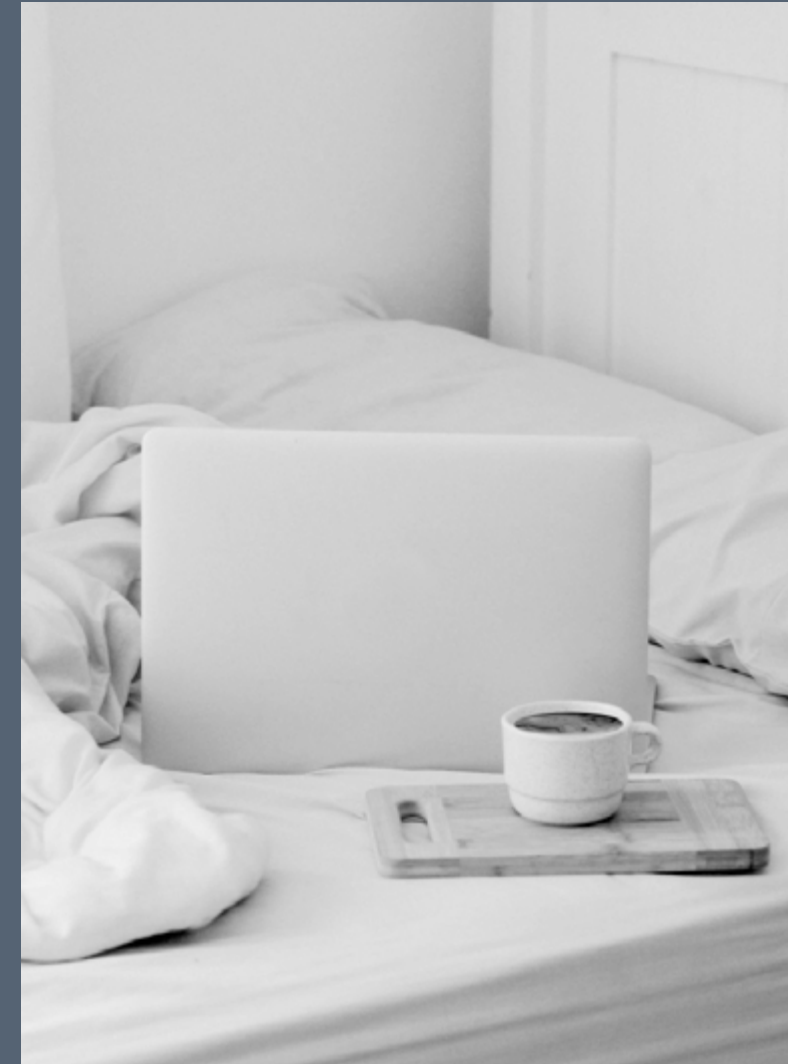


Ten truths must thou find during the day; otherwise wilt thou seek truth during the night, and thy soul will have been hungry. Ten times must thou laugh during the day, and be cheerful; otherwise thy stomach, the father of affliction, will disturb thee in the night. Few people know it, but one must have all the virtues in order to sleep well.

Friedrich Nietzsche.

ES — “Dormir no es arte pequeño: se necesita, para ello, estar desvelado el día entero. Diez veces tienes que superarte a ti mismo durante el día: esto produce una fatiga buena y es adormidera del alma. Diez veces tienes que volver a reconciliarte a ti contigo mismo; pues la superación es amargura, y mal duerme el que no se ha reconciliado. Diez verdades tienes que encontrar durante el día: de otro modo, sigues buscando la verdad durante la noche, y tu alma ha quedado hambrienta. Diez veces tienes que reír durante el día, y regocijarte: de lo contrario, el estómago, ese padre de la tribulación, te molesta en la noche. Pocos saben esto: pero es necesario tener todas las virtudes para dormir bien”. **DE** — “Keine geringe Kunst ist schlafen: es tut schon not, den ganzen Tag daraufhin zu wachen. Zehnmal musst du des Tages dich selber überwinden: das macht eine gute Müdigkeit und ist Mohn der Seele. Zehnmal musst du dich wieder mit dir selber versöhnen; denn Überwindung ist Bitternis, und schlecht schläft der Unversöhnte. Zehn Wahrheiten musst du des Tages finden; sonst suchst du noch des Nachts nach Wahrheit, und deine Seele blieb hungrig. Zehnmal musst du lachen am Tage und heiter sein: sonst stört dich der Magen in der Nacht, dieser Vater der Trübsal. Wenige wissen das: aber man muss alle Tugenden haben, um gut zu schlafen”. **FR** — “Dormir n’est pas un petit art:

il faut pour cela rester éveillé toute la journée. Dix fois vous devez vous dépasser vous-même dans la journée: cela produit une bonne fatigue et c’est le pavot de l’âme. Dix fois vous devez vous réconcilier avec vous-même; car le dépassement est amer, et celui qui ne s’est pas réconcilié dort mal. Dix vérités que vous devez trouver pendant le jour: sinon, vous continuez à rechercher la vérité pendant la nuit, et votre âme est affamée. Dix fois, c’est le nombre de fois où vous devez rire et vous réjouir pendant le jour. Dans le cas contraire, l’estomac, ce père de la tribulation, trouble vos nuits. Peu de gens le savent: mais il faut avoir toutes les vertus pour bien dormir”. **CAT** — “Dormir no és art petit: és necessari per això, per estar despert el dia sencer. Deu vegades has de superar-te a tu mateix durant el dia: això produeix un cansament bo i tranquil·litza l’ànima. Deu vegades has de tornar a reconciliar-te a tu amb tu mateix; perquè la superació és amargor, i malament dorm el que no s’ha reconciliat. Deu veritats has de trobar durant el dia: d’una altra manera, continues buscant la veritat durant la nit, i la teva ànima ha quedat famolenca. Deu vegades has de riure durant el dia, i alegrar-te: en cas contrari, l’estómac, aquest pare de la tribulació, et molesta en la nit. Pocs saben això: però és necessari tenir totes les virtuts per a dormir bé”.



Sleep: To be in the state of rest, consisting of the inaction or suspension of the senses and all voluntary movement.

BEDS

CAMAS · BETTEN · DES LITS · LLITS

Your most intimate space, where you can rediscover yourself and live freely. This is how ARLEX imagines the bedroom. A space that expresses beauty, personality and your style, always with the highest quality and comfort. Delicate combinations that integrate with each other to create vibrant proposals.

NOX · EREBO · HIPNOS · ETER · KAIROS

NOX

Rest functionality

EN — Functionality, beauty and attention to detail are the defining characteristics of this design. A contemporary bed design that presents, in addition to a hidden shelf for placing books or other everyday objects, an optional charging point and an indirect light to illuminate your nights in a soft and subtle way. This headboard is complemented by a light bed base with personality, which plays with the overlapping of planes, together with a collection of bedside tables that can be attached to the headboard or to the floor with double legs to increase their volume. **ES** — Funcionalidad, belleza y cuidado en el detalle son las características que definen este diseño. Una propuesta de cama contemporánea que presenta, además de un estante escondido en el que apoyar libros u otros objetos cotidianos, un punto de carga opcional y una luz indirecta para iluminar nuestras noches de una manera suave y tranquila. Este cabezal se complementa con un pie de cama ligero y con personalidad, que juega con la superposición entre planos, junto con una colección de mesitas de noche que pueden ir unidas al cabezal o a suelo con un doble patín que elevan su volumen. **DE** — Dieses Design zeichnet sich durch Funktionalität, Harmonie und Liebe für Details aus. Ein modernes Bett mit einem versteckten Regal für Bücher oder andere alltägliche Gegenstände, einer optionalen Ladestelle und einer indirekten Beleuchtung, um unsere Nächte sanft und gemächlich zu erhellen. Dieses Kopfpaneel wird von einem leichten,

raffinierten Fußteil, das mit sich überschneidenden Ebenen spielt und von einer Auswahl an Nachttischen ergänzt, die mit dem Kopfpaneel kombinierbar sind, oder über quadratische Metallbeine im Boden verankert werden können. **FR** — La fonctionnalité, la beauté et le souci du détail sont les caractéristiques de ce design. Une proposition de lit contemporain qui présente, en sus d'une étagère cachée sur laquelle on peut placer des livres ou d'autres objets du quotidien, un point de recharge en option et une lumière indirecte pour éclairer nos nuits de manière douce et apaisée. Cette tête de lit est complétée par un cadre de lit léger avec de la personnalité, qui joue avec la superposition entre les plans, ainsi que par une collection de tables de chevet pouvant être fixées à la tête du lit ou au sol avec un double pied pour accroître leur volume. **CAT** — Funcionalitat, bellesa i cura en el detall són les característiques que defineixen aquest disseny. Una proposta de llit contemporani que presenta, a més d'un estant amagat on deixar els llibres i altres objectes quotidians, un punt de càrrega opcional i una llum indirecta per a il·luminar les nostres nits d'una manera suau i tranquil·la. Aquest capçal es complementa amb un peu de llit lleuger i amb personalitat, que juga amb la superposició entre plans, juntament amb una col·lecció de tauletes de nit que poden anar unides al capçal o a a terra amb un doble patí que eleven el seu volum.





EN — NOX headboard without light, CINNAMON OAK finish of 177.4x10x125h. 72x48x35h SERENA coffee table with STONE finish. KAIROS CINNAMON OAK finish bed frame for 160x190 bed. MOON 50x35h side table with GRUNGRAU finish.
ES — Cabezal NOX sin luz acabado ROBLE LE CANELA de 177,4x10x125h. Mesita SERENA de 72x48x35h acabado PIEDRA. Aro-bañera KAIROS acabado ROBLE CANELA para cama de 160x190. Mesa auxiliar MOON de 50x35h acabado GRUNGRAU.

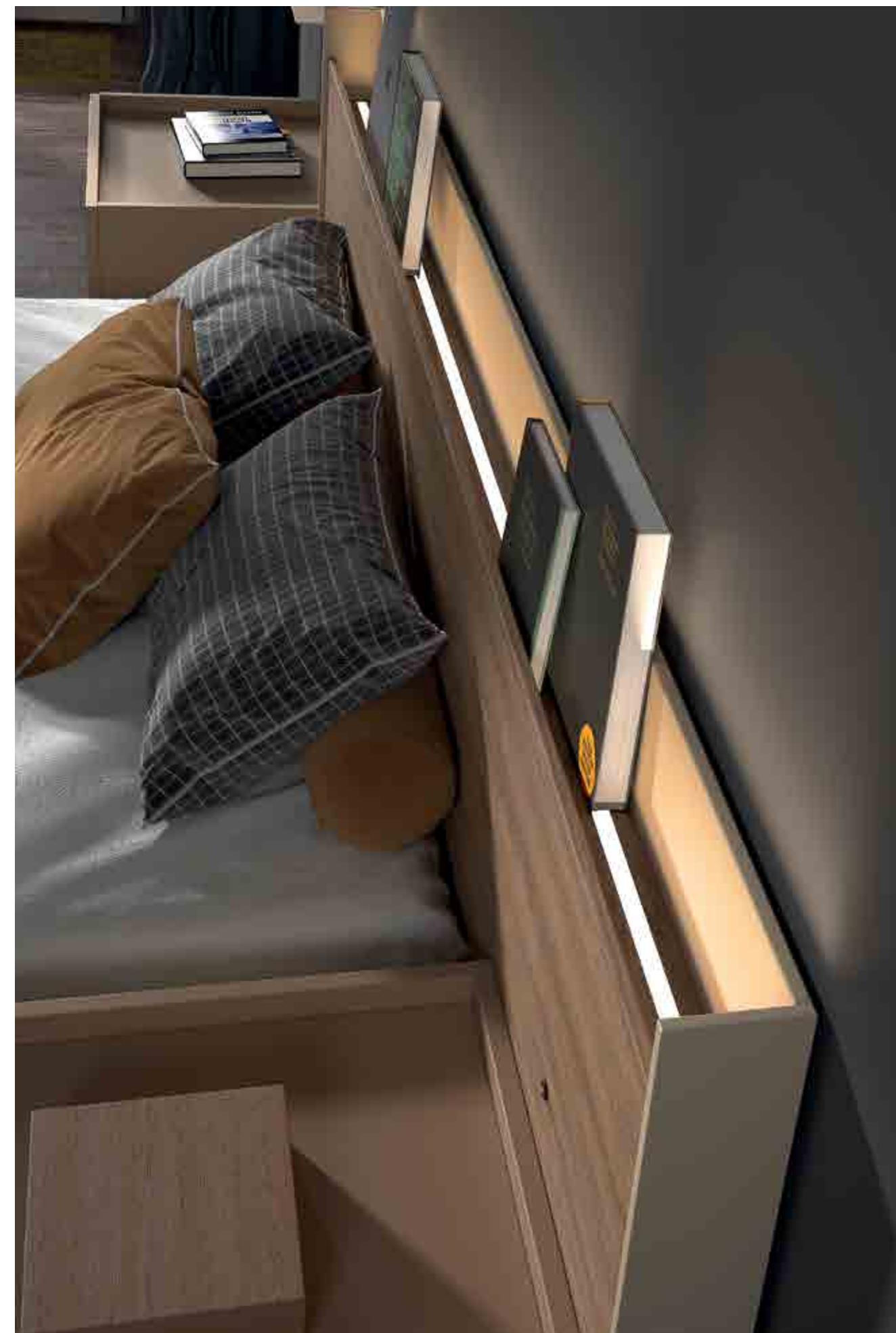


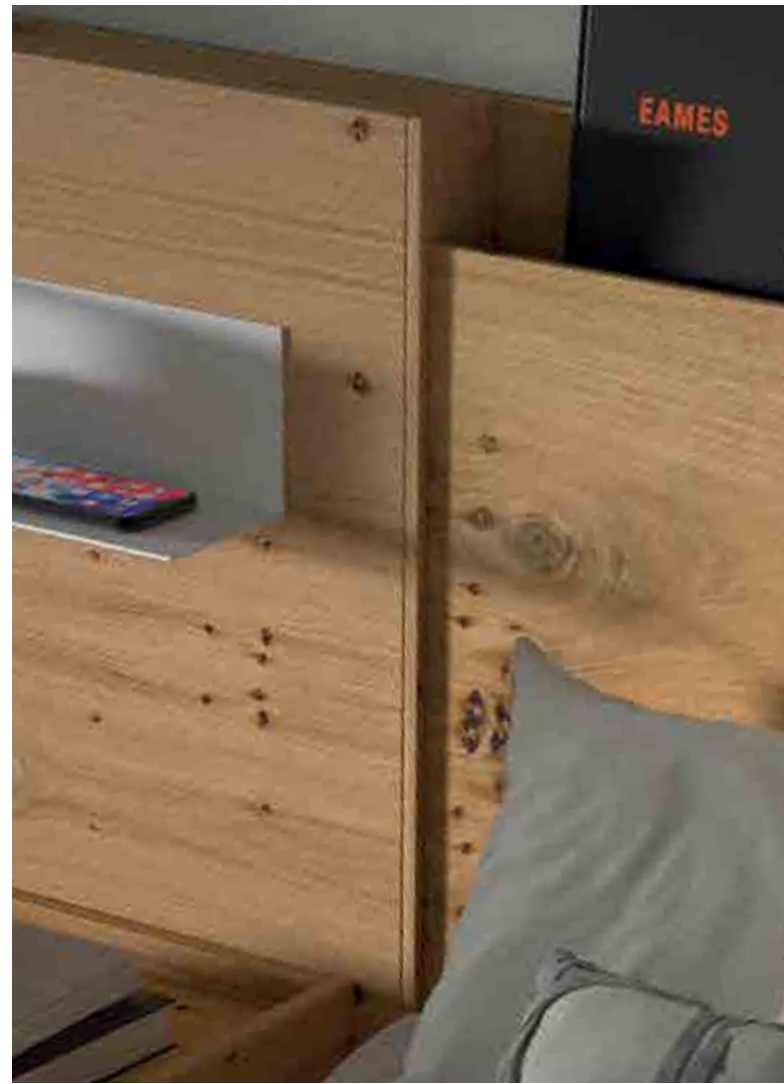


EN — NOX headboard finished in WALNUT, rear panel and sides with STONE FINISH of 217x10x90h. NOX bed frame with WALNUT finish for 150x190 bed. NOX hanging bedside table with 1 drawer in TOPO finish of 45x46x19h. NOX bedside table with 2 drawers with legs in TOPO finish STONE legs of 60x46x50h. Hanging metal shelf accessory in STONE finish.



ES — Cabezal NOX acabado NOGAL panel trasero y laterales ACABADO PIEDRA de 217x10x90h. Aro-bañera NOX acabado NOGAL para cama de 150x190. Mesita de noche colgada NOX de 1 cajón en acabado TOPO de 45x46x19h. Mesita de noche NOX de 2 cajones con patas en acabado TOPO patas PIEDRA de 60x46x50h. Accesorio estante metálico colgado en acabado PIEDRA.





EN — NOX headboard with light KNOTTY OAK finish of 217,5x10x110h. KAIROS side panel KNOTTY OAK finish 70x10x110h. NOX KNOTTY OAK finish bedframe for 150x190 bed. HANGED NOX table 1 drawer KNOTTY OAK finish 45x46x19h HANGED NOX table 1 KNOTTY OAK finished table 60x46x19h. White lacquered metal accessory for horizontal hanging.

ES — Cabezal NOX con luz acabado ROBLE NUDOS de 217,5x10x110h. Panel lateral KAIROS acabado ROBLE NUDOS de 70x10x110h. Aro-bañera NOX acabado ROBLE NUDOS para cama de 150x190. Mesita NOX COLGADA 1 cajón acabado ROBLE NUDOS 45x46x19h. Mesita NOX COLGADA 1 cajón acabado ROBLE NUDOS 60x46x19h. Accesorio metálico para colgar horizontal lacado blanco.





EN — KAIROS headboard, CINNAMON OAK finish, 165x10x90h. NOX Side Panel with LIGHT DESERT finish 82.5x10x90h. NOX CINNAMON OAK finish bed frame for 150x190 bed. NOX hanged bedside table with 1 drawer in DESERT finish CANELA top with of 75x46x50h.
ES — Cabezal KAIROS acabado ROBLE CANELA de 165x10x90h. Panel Lateral NOX con LU Z acabado DESERT de 82,5x10x90h. Aro-bañera NOX acabado ROBLE CANELA para cama de 150x190. Mesita de noche NOX colgada de 1 cajón en acabado DESERT tapa CANELA de 75x46x50h.

EREBO

The shadows of the dark

EN — Symmetry, simplicity and lighting create a calming yet eclectic design. Clean, uninterrupted volume, and slender and angled profiles are part of an expressive language that communicates a solid and modern design. For a warmer and more sophisticated version, the bed's upper headboard can be upholstered, as well as in wood or lacquer. **ES** — La simetría, la simplicidad y la iluminación crean un diseño tranquilizador pero ecléctico. Volúmenes limpios, sin interrupciones, perfil esbelto e ingleteado forman parte de un lenguaje expresivo que comunica solidez y modernidad. Para una versión más cálida y sofisticada, el cabecero superior de la cama se puede tapizar en tela, así como en madera o laca. **DE** — Symmetrie, Einfachheit und Beleuchtung definieren dieses beruhigende und zugleich eklektische Design. Saubere Volumen ohne Unterbrechungen, ein schlankes Profil und Eckverbindungen formen Teil einer ausdrucksvollen Sprache, die Stabilität und Moderne vermittelt. Für eine wärmere und elegantere Version kann das Kopfpaneel mit Stoff bezogen, in Holz belassen,

oder lackiert werden. **FR** — La symétrie, la simplicité et l'éclairage créent un design apaisant, mais éclectique. Des volumes nets et ininterrompus, un profil élancé et en onglet font partie d'un langage expressif qui transmet solidité et modernité. Pour une version plus chaleureuse et plus sophistiquée, la tête de lit supérieure peut être tapissée de tissu, mais aussi de bois ou laquée.

CAT — La simetría, la simplicitat i la il·luminació creen un disseny tranquil·litzador però eclèctic. Volums nets, sense interrupcions, perfil esvelt i ingletat formen part d'un llenguatge expressiu que comunica solidesa i modernitat. Per a una versió més càlida i sofisticada, el capçal superior del llit es pot entapissar en tela, així com en fusta o laca.





EN — EREBO headboard with light finished WALNUT of 173.5x10x125h. KAIROS bed frame WALNUT finish for 150x190 bed. ESSEN bed-side table 3 drawers TRAFFIC GREY/WALNUT lacquered finish 74x46x47h. ESSEN bed-side table 3 drawers TRAFFIC GREY/WALNUT lacquered finish 61x46x47h.

ES — Cabezal EREBO con luz acabado NOGAL de 173,5x10x125h. Aro-bañera KAIROS acabado NOGAL para cama de 150x190. Mesita ESSEN 3 cajones acabado lacado MARENGO/NOGAL 74x46x47h. Mesita ESSEN 3 cajones acabado lacado MARENGO/NOGAL 61x46x47h.





EN — EREBO headboard with light finish
MAKEUP front panel FABRIC UPHOLSTERY
NOAH 32 of 173.5x10x90h. ETER side panel
finished MAKEUP 72.5x6x90h. KAIROS bed
frame with MAKEUP finish for 150x190
bed. INDIGO bed-side table 1 drawer plus
1 container MINT finish 60x47x38 tray
STONE finish. INDIGO chest of 4 drawers
plus secretary MINT finish 102x47x90 tray
STONE finish.



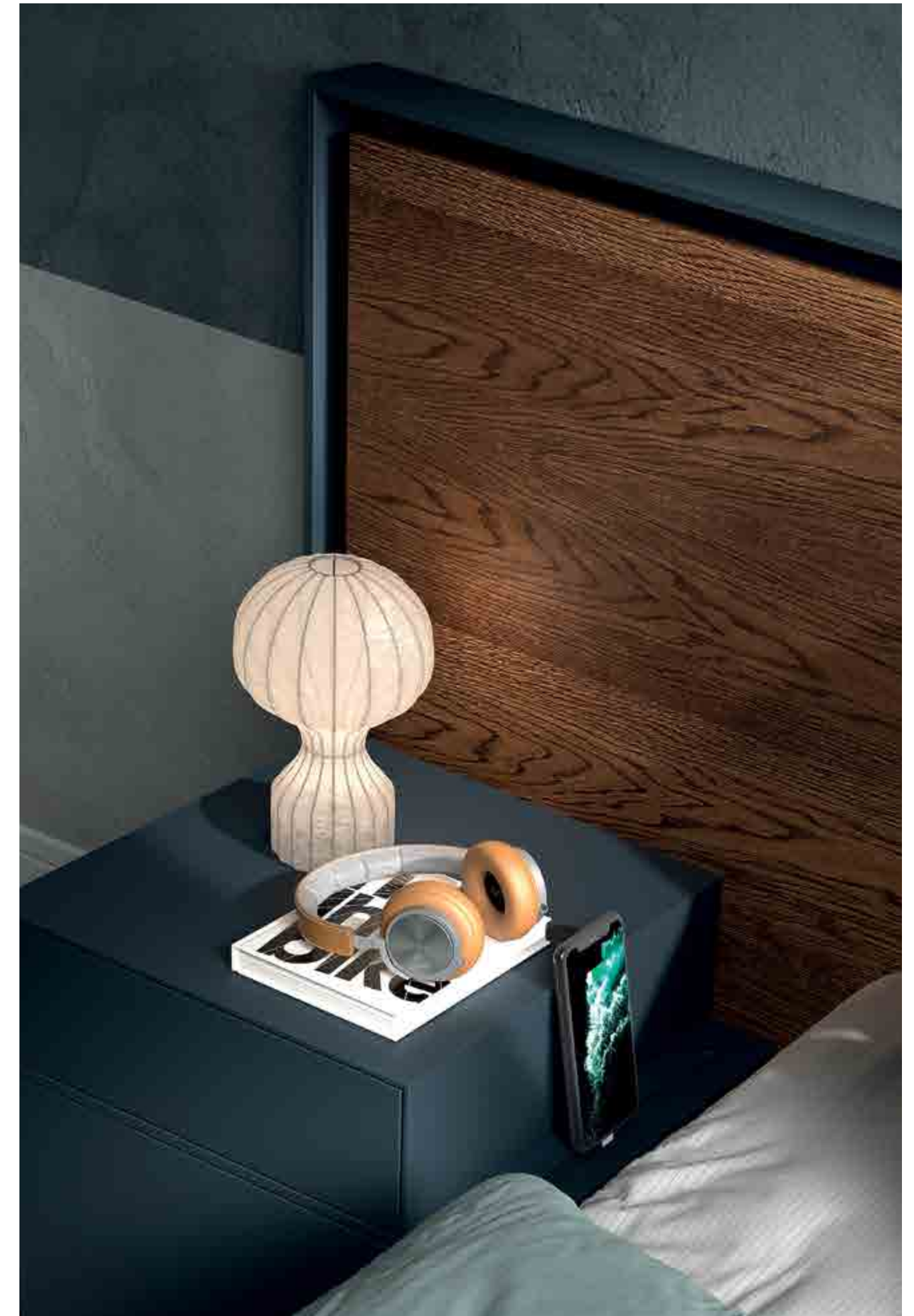
ES — Cabezal EREBO con luz acabado
MAQUILLAJE panel delantero TAPIZADO
TEJIDO NOAH 32 de 173,5x10x90h. Panel
lateral ETER acabado MAQUILLAJE de
72,5x6x90h. Aro-bañera KAIROS acaba-
do MAQUILLAJE para cama de 150x190.
Mesita INDIGO 1 cajón mas 1 contenedor
acabado MINT de 60x47x38 bandeja aca-
bado PIEDRA. Cómoda INDIGO 4 cajones
más secreter acabado MINT de 102x47x90
bandeja acabado PIEDRA.







EN — EREBO headboard without light finished molding and panel in ULTRAMARINE CINNAMON OAK front panel of 158.4x10x110h. KAIROS bed frame CINNAMON OAK finish for 90x190 bed. ESSEN bed-side table 1 drawer plus 1 container with ULTRAMARINE finished tray of 60x47x38 ULTRAMARINE finished tray. **ES** — Cabezal EREBO sin luz acabado moldura y panel en ULTRAMAR panel delantero CANELA de 158,4x10x110h. Arobañera KAIROS acabado CANELA para cama de 90x190. Mesita ESSEN 1 cajón más 1 contenedor con bandeja acabado ULTRAMAR de 60x47x38 bandeja acabado ULTRAMAR.



HIPNOS

The personification of the dream

EN — Minimalism reveals its sensational nature. A modern reinterpretation of a classic with clear, clean lines. The leitmotif consists of an interplay of angled grooves that give the entire headboard an almost graphic appeal, forming a unique, fluid and dynamic look that enhances the solidity and natural beauty of the wood. **ES** — El minimalismo revela su carácter sensacional. Una re-interpretación moderna del clásico de alizado de líneas claras y limpias. El leitmotiv consiste en una interacción de fresados inclinados que le dan a todo el cabezal un atractivo casi gráfico, formando un perfil único, fluido y dinámico que realza la solidez y la belleza natural de la madera. **DE** — Der Minimalismus offenbart seine Charakterstärke. Eine innovative Neuinterpretation der klassischen Holzstreben mit klaren und sauberen Linien. Das Leitmotiv war ein Zusammenspiel aus schrägen Fräsungen, das dem Kopfpaneel einen

fast grafischen Charme verleiht und ein ungezwungenes, dynamisches Profil bilden, das die Stabilität und natürliche Schönheit des Holzes unterstreicht. **FR** — Le minimalisme révèle son caractère sensationnel. Une réinterprétation moderne du classique avec un lattis aux lignes claires et nettes. Le leitmotiv consiste en un jeu de fraisages inclinés qui donnent à l'ensemble de la tête de lit un aspect presque graphique, formant un profil unique, fluide et dynamique qui met en valeur la solidité et la beauté naturelle du bois. **CAT** — El minimalisme revela el seu caràcter sensacional. Una re-interpretació moderna del clàssic d'allistat de línies clares i netes. El leitmotiv consisteix en una interacció de fresats inclinats que li donen a tot el capçal un atractiu gairebé gràfic, formant un perfil únic, fluid i dinàmic que realça la solidesa i la bellesa natural de la fusta.



EN — KAIROS headboard walnut finish 175x5x110h. HIPNOS headboard with walnut finish, Traffic grey molding 72.4x6x110h. KAIROS bed frame with walnut finish for 150x190 bed. SERENA bed side table with walnut finish, 60x48x35h.

ES — Cabezal KAIROS acabado nogal de 175x5x110h. Cabezal HIPNOS acabado nogal moldura marengo 72,4x6x110h. Aro-bañera KAIROS acabado nogal para cama de 150x190. Mesita SERENA acabado NOGAL de 60x48x35h.





EN — HIPNOS headboard, FUME finish, FUME molding of 167.4x6x110h. KAIROS Side Panel DESERT finish 60x5x110h. KAIROS FUME finish bed frame for 150x190 bed. ESSEN bed-side table 1 drawer and 1 container of 46x46x47h FUME finish. ESSEN chest of 4 drawers and 2 containers of 121x46x61.5h DESERT finish.



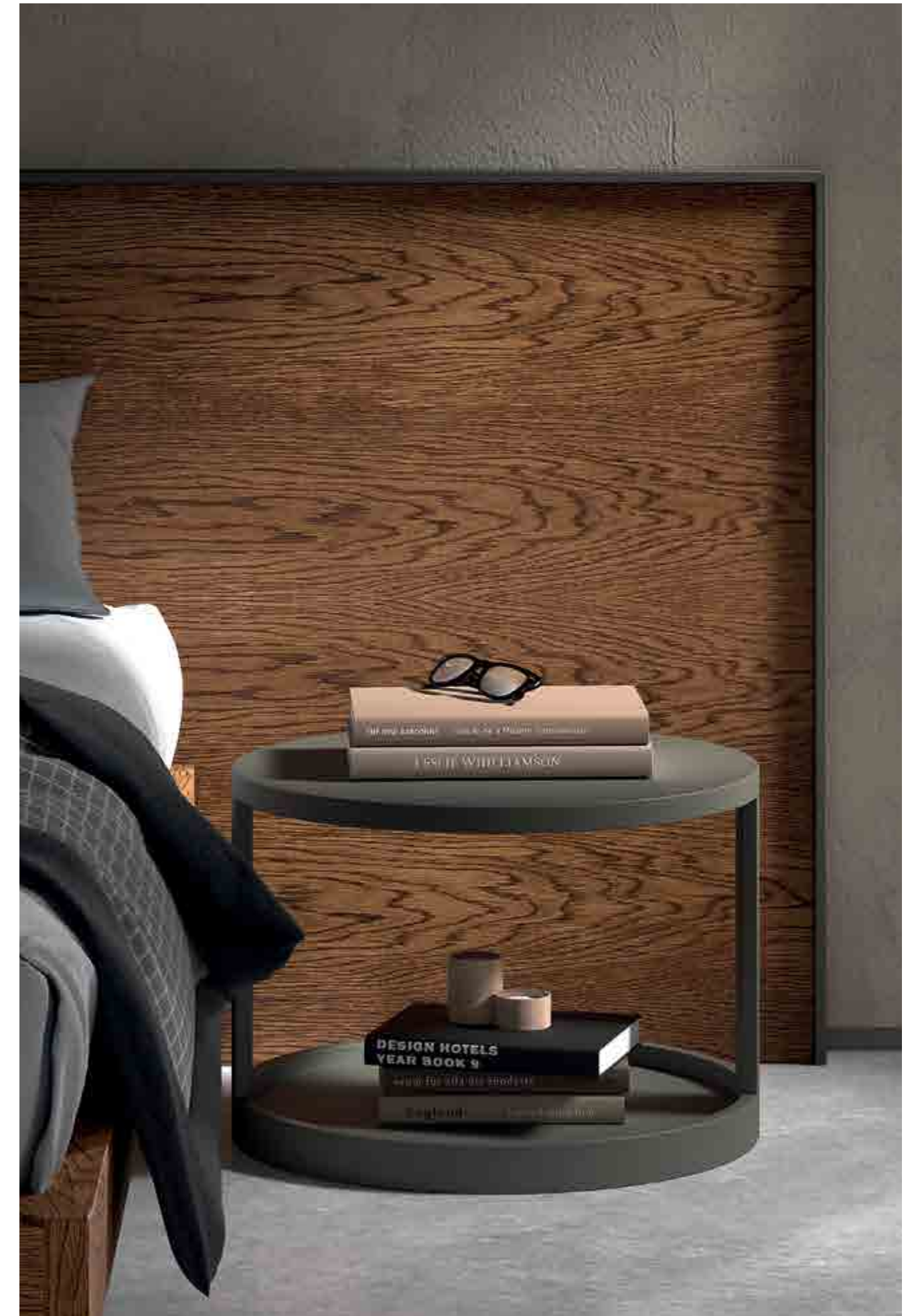
ES — Cabezal HIPNOS acabado FUME moldura FUME de 167,4x6x110h. Panel Lateral KAIROS acabado DESERT de 60x5x110h. Aro-bañera KAIROS acabado FUME para cama de 150x190. Mesita ESSEN 1 cajón y 1 contenedor de 46x46x47h acabado FUME. Cómoda ESSEN 4 cajones y 2 contenedores de 121x46x61,5h acabado DESERT.





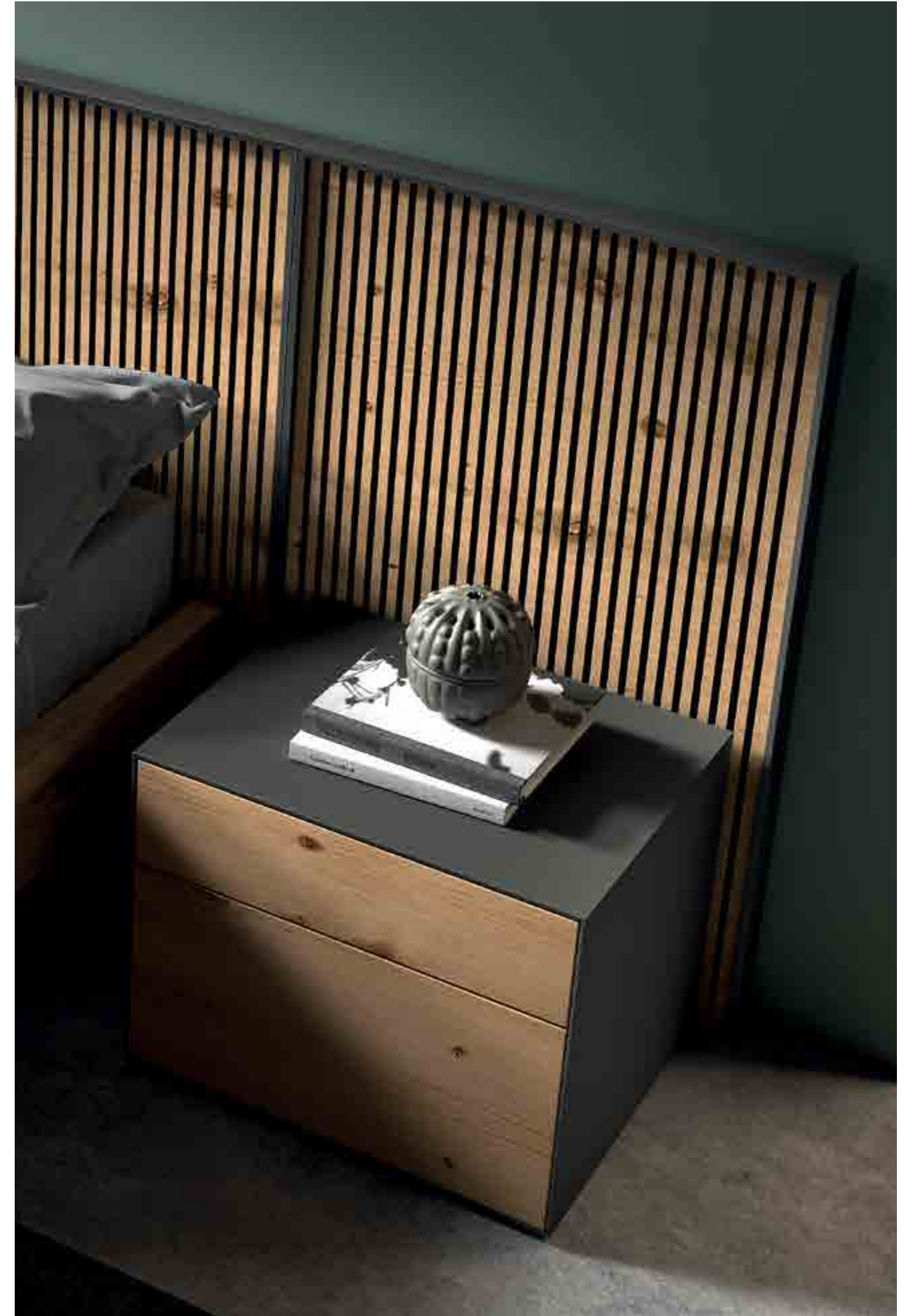
EN — ETER headboard cinnamon oak and traffic grey molding of 217.4x6x90h. HIPNOS Side Panel, headboard cinnamon oak and traffic grey molding finish, 82.4x6x90h. NOX ringbed frame, cinnamon oak finish for 150x190 bed. SERENA bed.side table with 2 drawers, 72x48x35h, cinnamon canela finish. AUXLIAR MOON table, traffic grey finish.

ES — Cabezal ETER acabado CANELA moldura MARENGO de 217,4x6x90h. Panel Lateral HIPNOS acabado CANELA moldura MARENGO de 82,4x6x90h. Arobañera NOX acabado CANELA para cama de 150x190. Mesita SERENA 2 cajones de 72x48x35h acabado CANELA. Mesa AUXLIAR MOON acabado MARENGO.





EN — HIPNOS headboard finished KNOTTY OAK and TRAFFIC GREY molding de167,4x6x110h. HIPNOS Side Panel finished KNOTTY OAK and TRAFFIC GREY molding of 72,4x6x110h. NOX KNOTTY OAK finish bed frame for 150x190 bed. ESSEN bed.side table with 2 46x46x47h drawers, traffic grey structure finish, knotty oak drawer fronts. **ES** — Cabezal HIPNOS acabado ROBLE NUDOS moldura MARENGO de167,4x6x110h. Panel Lateral HIPNOS acabado ROBLE NUDOS moldura MARENGO de 72,4x6x110h. Aro-bañera NOX acabado ROBLE NUDOS para cama de 150x190. Mesita ESSEN 2 cajones de 46x46x47h acabado estructura MARENGO frentes cajones ROBLE NUDOS.



ETER

Frame the beauty

EN — Elegant lines define an understated yet evocative design. The working of oak, walnut or eucalyptus wood with the skill of a craftsman becomes the ultimate expression of simplicity as a basic element of the elegance of the night. Wood, lacquer or upholstery give the Eter headboard a wide range of possibilities. **ES** — Las líneas elegantes definen una propuesta sobria pero evocadora. El tratamiento de la madera de roble, nogal o eucalipto con la habilidad de un artesano, se convierte en la máxima expresión de la simplicidad como elemento básico de la elegancia de la noche. En madera, lacado o tapizado confieren un amplio abanico de posibilidades al cabezal Eter. **DE** — Die eleganten Linien definieren ein nüchternes, aber stimmungsvolles Möbelstück. Die kunstfertige Behandlung des Eichen-, Nuss-, oder Eukalyptusholzes wird zum maximalen Ausdruck der Einfachheit, ein grundlegendes Element der nächtlichen Eleganz. Die

Ausführungen in Holz, lackiert, oder mit Stoff bezogen verleihen dem Kopfpaneel Eter einen breiten Fächer an Variationen. **FR** — Des lignes élégantes définissent une proposition sobre, mais évocatrice. Le traitement du bois de chêne, de noyer ou d'eucalyptus grâce à l'habileté d'un artisan, devient l'expression par excellence de la simplicité comme élément de base de l'élégance nocturne. En bois, laquée ou rembourrée, la tête de lit Eter offre un ample éventail de possibilités. **CAT** — Les línies elegants defineixen una proposta sòbria però evocadora. El tractament de la fusta de roure, noguera o eucaliptus amb l'habilitat d'un artesà, es converteix en la màxima expressió de la simplicitat com a element bàsic de l'elegància de la nit. En fusta, lacat o entapissat confereixen un ampli ventall de possibilitats al capçal Eter.





EN — ETER headboard finished FUME STONE molding of 217,4x6x125h. ETER head finished FUME STONE molding of 122,5x6x125h. KAIROS FUME finish bed frame for 150x190 bed. ESSEN 3-drawer table with FUME finish 74x46x47h. ESSEN bed-side table 3 drawers FUME finish 61x46x47h. **ES** — Cabezal ETER acabado FUME moldura PIEDRA de 217,4x6x125h. Cabezal ETER acabado FUME moldura PIEDRA de 122,5x6x125h. Aro-bañera KAIROS acabado FUME para cama de 150x190. Mesita ESSEN 3 cajones acabado FUME 74x46x47h. Mesita ESSEN 3 cajones acabado lacado FUME 61x46x47h.





EN — ETER headboard finish MAKEUP and honey OAK molding of 167.4x6x90h. ETER Side Panel finished MAKEUP HONEY OAK molding 82.5x6x90h. ETER Side Panel finished MAKEUP HONEY OAK molding of 62.5x6x90h. NOX HONEY OAK finish bed frame for 150x190 bed. NOX bed-side table hanging 1 drawer of 60x46x19h. URBS module of 71.5x30x39.8h white structure MINT lacquered finish. ES — Cabezal ETER acabado MAQUILLAJE moldura MIEL de 167,4x6x90h. Panel Lateral ETER acabado MAQUILLAJE moldura MIEL de 82,5x6x90h. Panel Lateral ETER acabado MAQUILLAJE moldura MIEL de 62,5x6x90h. Aro-bañera NOX acabado MIEL para cama de 150x190. Mesita NOX colgada 1 cajón de 60x46x19h. Modulo inicial URBS de 71,5x30x39,8h acabado lacado MINT estructura blanca.







EN — ETER headboard finished MIST, traffic grey molding of 167.5x6x90h. ETER Side Panel, MIST finish, traffic grey molding, 62.5x6x90h. HIPNOS Side Panel, traffic grey molding MIST finish, 82.5x6x90h. traffic grey finish NOX bed frame for 150x190 bed. NOX bed-side table with metal leg 1 drawer of 45x46x50h, MIST finish. INDIGO bed-side table measuring 75x47x38h with a BLACK tray finish.

ES — Cabezal ETER acabado NIEBLA moldura MARENGO de 167,5x6x90h. Panel Lateral ETER acabado NIEBLA moldura MARENGO de 62,5x6x90h. Panel Lateral HIPNOS acabado NIEBLA moldura MARENGO de 82,5x6x90h. Aro-bañera NOX acabado MARENGO para cama de 150x190. Mesita NOX con pata metálica 1 cajón de 45x46x50H acabado NIEBLA. Mesita INDIGO de 75x47x38h acabado NIEBLA bandeja NEGRA.







EN — ETER upholstered headboard ARC05 and MAKEUP molding of 167x6x90h. KAIROS bed frame upholstered in ARC 05 for 150x190 bed. INDIGO bed-side table with 1 hole of 60x47x38h finished MAKEUP and TRAY in BLACK. INDIGO Chiffonier 50x47 x131h AMARETTO finish BLACK tray.



ES — Cabezal ETER tapizado ARC05 moldura MAQUILLAJE de 167x6x90h. Aro-bañera KAIROS tapizado en ARC 05 para cama de 150x190. Mesita INDIGO con 1 hueco de 60x47x38h acabado MAQUILLAJE y BANDEJA en NEGRO. Chifonier INDIGO de 50x47x131h acabado AMARETTO bandeja NEGRA.





EN — ETER headboard , NATURA WALNUT finish, TAUPE molding of 177.4x6x110h. ETER Side Panel NATURA WALNUT finish, TAUPE molding of 62.5x6x110h. ETER Side Panel, NATURA WALNUT finish, TAUPE molding of 82.5x6x110h. KAIROS bed frame TAUPE finish for 150x190 bed. INDIGO bed-side table of 60x47x38h TAUPE finish STONE tray. INDIGO bed-side table of 75x47x38h TAUPE finish STONE tray. **ES** — Cabezal ETER acabado NOGAL NATURA moldura TOPO de 177,4x6x110h. Panel Lateral ETER acabado NOGAL NATURA moldura TOPO de 62,5x6x110h. Panel Lateral ETER acabado NOGAL NATURA moldura TOPO de 82,5x6x110h. Aro-bañera KAIROS acabado TOPO para cama de 150x190. Mesita INDIGO de 60x47x38h acabado TOPO bandeja PIEDRA. Mesita INDIGO de 75x47x38h acabado TOPO bandeja PIEDRA.

KAIROS

The expression of simplicity

EN — Simplicity is the elimination of unnecessary elements, i.e. reducing something to its minimum expression (what many call essence). It is therefore not a style of designing, creating, painting, etc., but rather a way of approaching design. **ES** — La simplicidad es la eliminación de elementos innecesarios, es decir, reducir algo a su mínima expresión (lo que muchos llaman esencia). Por consiguiente, no es un estilo del diseño, de crear, de pintar, etc. sino una forma de abordar el diseño. **DE** — Die Einfachheit ist das Weglassen unnötiger Elemente, was bedeutet, etwas auf seinen minimalen Ausdruck zu reduzieren (was von vielen als Wesentliches bezeichnet wird). Infolge ist es kein Stil, um zu designen, entwerfen, malen, etc., sondern eine Art, das Design anzugehen.

FR — La simplicité consiste à éliminer les éléments inutiles, c'est-à-dire à réduire quelque chose à son expression la plus simple (ce que beaucoup appellent l'essence). Il ne s'agit donc pas d'un style de conception, de création, de peinture, etc., mais d'une manière d'aborder la conception. **CAT** — La simplicitat és l'eliminació d'elements innecessaris, és a dir, reduir alguna cosa a la seva mínima expressió (el que molts diuen essència). Per consegüent, no és un estil del disseny, de crear, de pintar, etc. sinó una manera d'abordar el disseny.



EN — KAIROS headboard with KNOTTY OAK finish of 165x10x10h. EREBO side panel WHITE finish. 78.5x10x110h WHITE front panel. NOX OAK KNOTTY finish bed frame for 150x190 bed. NOX bed-side table 2 drawers with metal leg WHITE finish 60x46x50h. **ES** — Cabezal KAIROS acabado roble NUDOS de 165x10x110h. Panel lateral EREBO acabado BLANCO panel delantero BLANCO de 78,5x10x110h. Aro-bañera NOX acabado ROBLE NUDOS para cama de 150x190. Mesita NOX 2 cajones con pata metálica acabado BLANCO de 60x46x50h.







EN — KAIROS headboard with cinnamon OAK finish of 175x5x110h. KAIROS bed frame with cinnamon oak finish for 150x190 bed. ESSEN bed-sied table with lacquered makeup tray 68x46x48,2h. LEVEL side table with amaretto finish. Auxiliary Shelving COOPER grungrau finish. **ES** — Cabezal KAIROS acabado canela de 175x5x110h. Aro-bañera KAIROS acabado canela para cama de 150x190. Mesita ESSEN con bandeja acabado lacado maquillaje 68x46x48,2h. Mesa auxiliar LEVEL acabado amaretto. Estantería Auxiliar COOPER acabado grungrau.







EN — KAIROS headboard OAK finish 165x5x110h. KAIROS Side Panel OAK finish 70x5x110h. storage bed frame KAIROS MIST finish for 150x190 bed. NOX bedside table with 2 drawers, MIST finish with WHITE metal leg. Metal accessory shelf in white finish.



ES — Cabezal KAIROS acabado NIEBLA de 165x5x110h. Panel Lateral KAIROS acabado ROBLE de 70x5x110h. Aro CANAPE KAIROS acabado NIEBLA para cama de 150x190. Mesita NOX 2 cajones acabado NIEBLA con pata metálica BLANCA. Estante Accesorio metálico en acabado blanco.



EN — KAIROS headboard, HONEY OAK finish, 105x5x90h. KAIROS Side Panel with MINT finish of 60x5x90h. KAIROS Side Panel GRUNGRAU finish of 70x5x90h. KAIROS Side Panel with ULTRAMARINE finish of 80x5 x90h. Bed frame KAIROS HONEY OAK finish for 150x190 bed. Bedside table ESSEN, HONEY OAK finish, 46x46x47h. Bedside table ESSEN, HONEY OAK finish, 74x46x47h.

ES — Cabezal KAIROS acabado ROBLE MIEL de 105x5x90h. Panel Lateral KAIROS acabado MINT de 60x5x90h. Panel Lateral KAIROS acabado GRUNGRAU de 70x5x90h. Panel Lateral KAIROS acabado ULTRAMAR de 80x5x90h. Aro-CANAPE KAIROS acabado ROBLE MIEL para cama de 150x190. Mesita de noche ESSEN acabado ROBLE MIEL de 46x46x47h. Mesita de noche ESSEN acabado ROBLE MIEL de 74x46x47h.



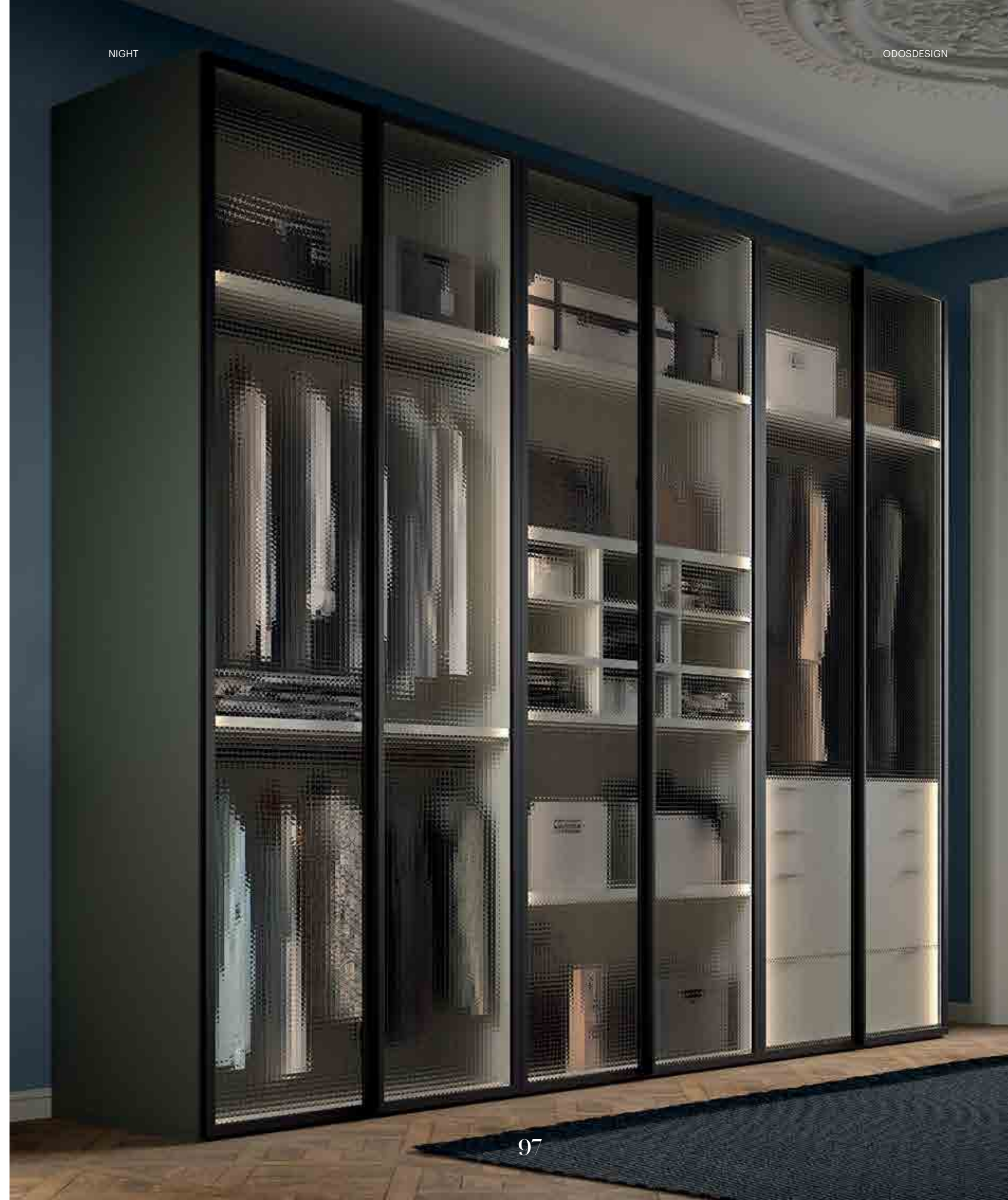
W COLLECTION

Quality, functionality, versatility. Designed to organise any space in the house. An extensively modular and tailor-made collection, with a wide selection of finishes and solutions to define the design that best suits your tastes and needs.

SWING DOORS · SLIDING DOORS
DRESSING ROOM

SWING DOORS

BATIENES · SCHWINGEN · SE BALANCER · BATENTS



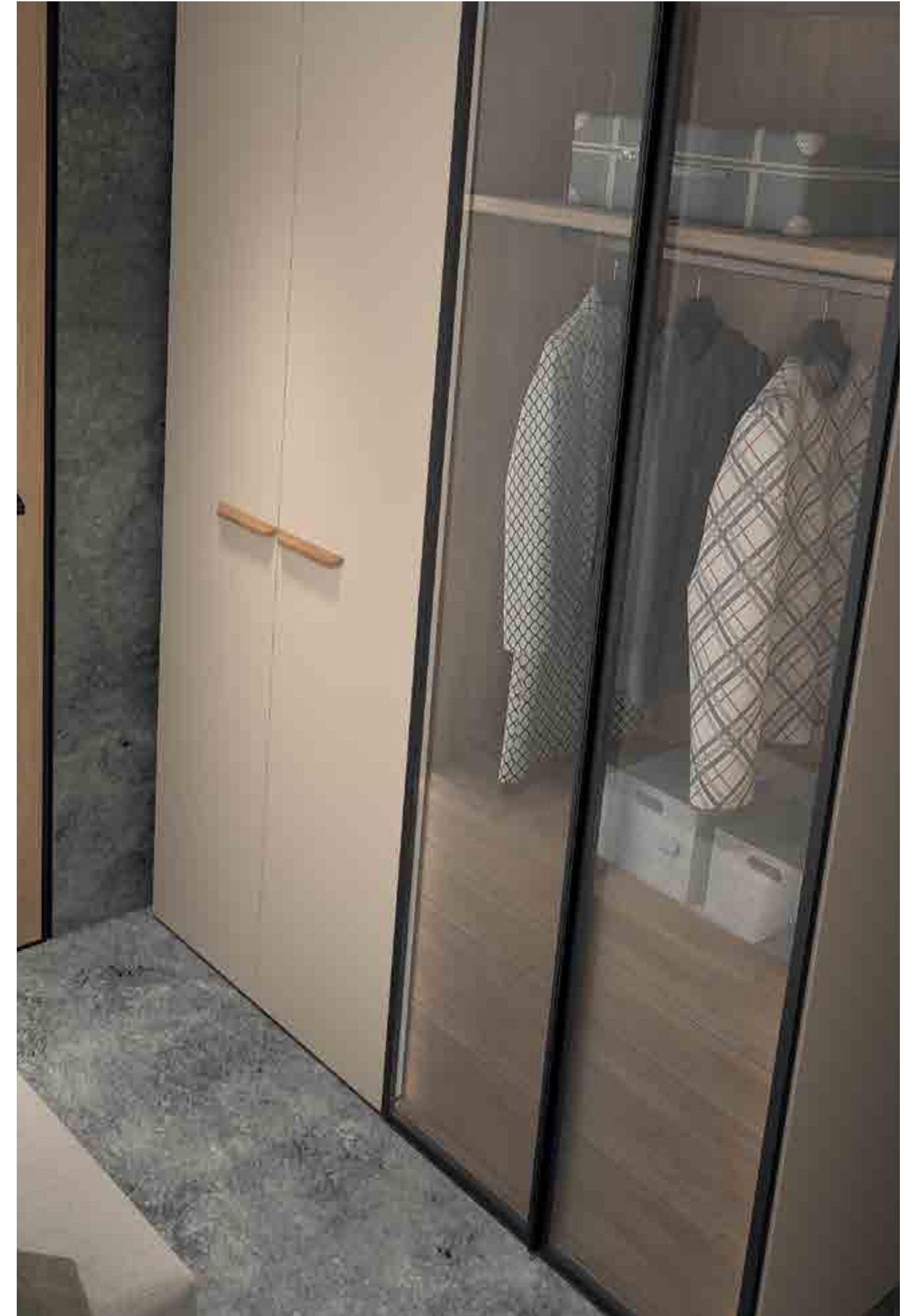
STEEL

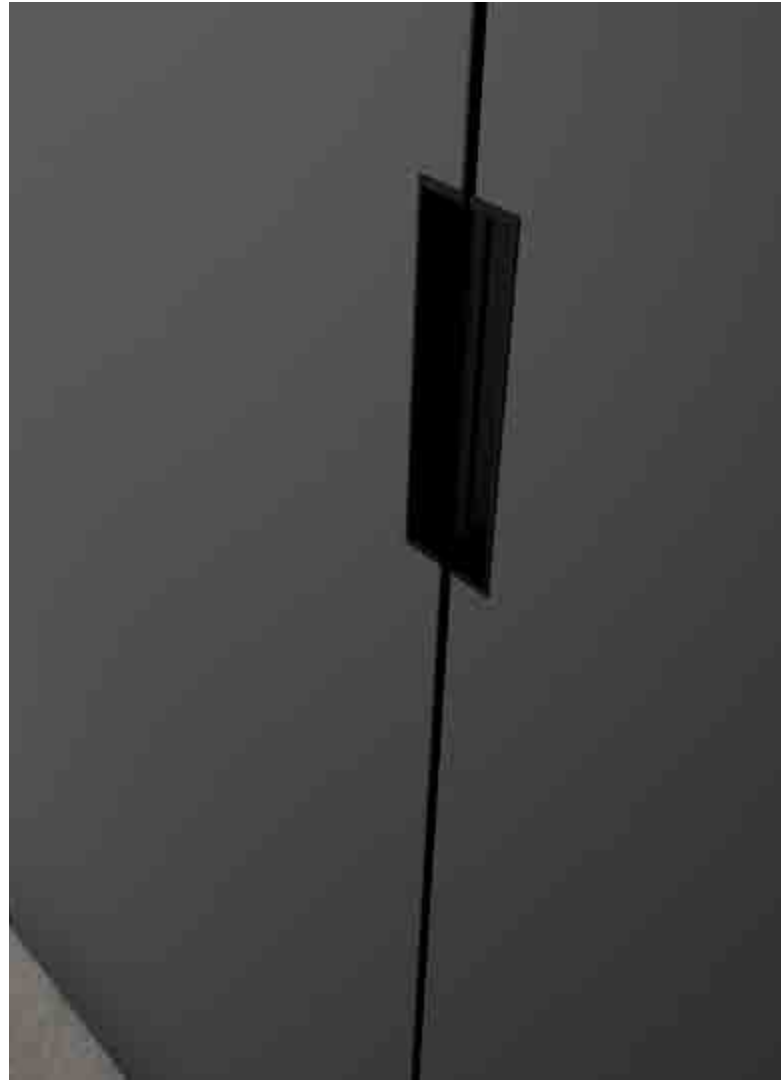
EN — STEEL wardrobe 6 swings doors of 306x250h, GRUNGRAU finish and listral glass. **ES** — Armario STEEL 6 puertas batientes de 306x250h acabado GRUNGRAU cristal listral.



MOE-STEEL

EN — MOE-STEEL wardrobe 4 swings doors of 242x250h, MAKE UP finish and glass. **ES** — Armario MOE- STEEL 4 puertas batientes de 242x250h acabado MAQUILLAJE y cristal.

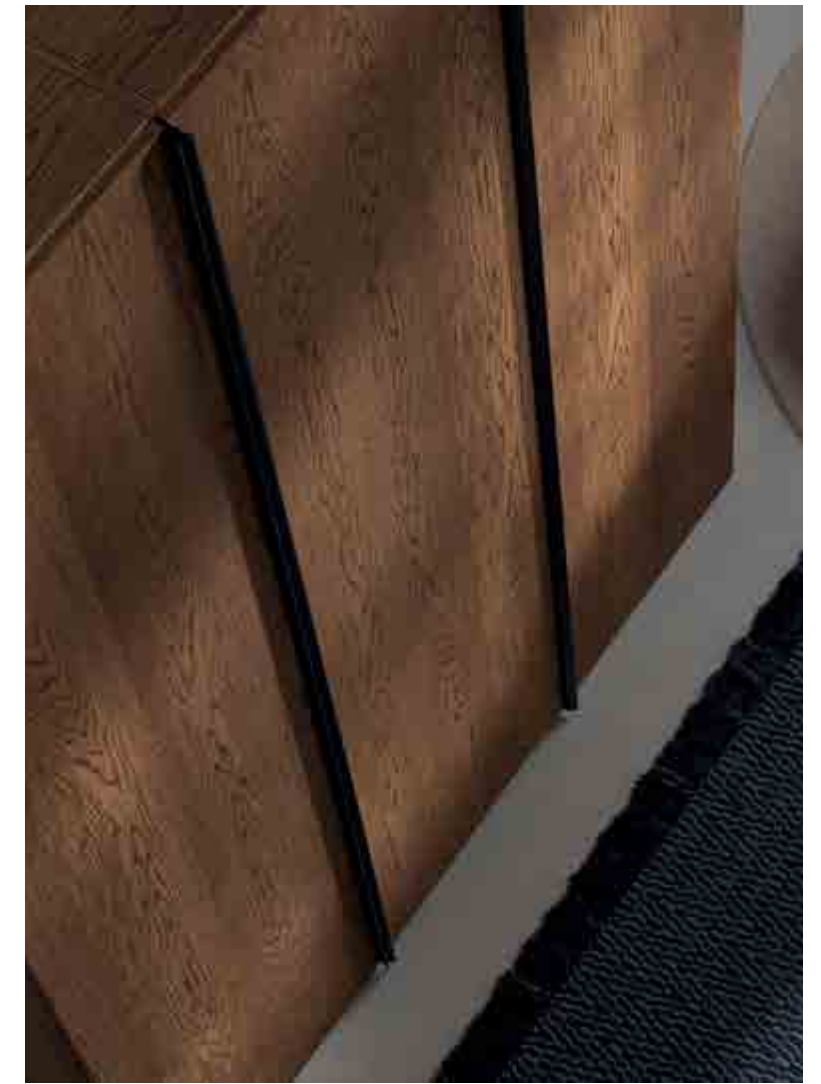




REC

EN — REC wardrobe 4 swings doors of 242x250h, GREY finish. **ES** — Armario REC 4 puertas batientes de 242x250h acabado GRIS.





URA

EN — URA wardrobe 3swings doors of 182x250h, CINNAMON OAK finish.
ES — Armario URA 3 puertas batientes de 182x250h acabado ROBLE CANELA.



PURE

EN — PURE wardrobe 6 swings doors of 306x250h, MARENGO finish. ES — Armario PURE 6 puertas batientes de 306x250h acabado MARENGO.





ORUN

EN — ORUN wardrobe 6 swings doors of 306x250h, FUME finish. **ES** — Armario ORUN 6 puertas batientes de 306x250h acabado FUME.



PIANO-S

EN — PIANO-S wardrobe 6 swings doors of 306x250h, MIST finish and OAK handle.
ES — Armario PIANO-S 6 puertas batientes de 306x250h acabado NIEBLA tirador ROBLE.





NARA

EN — NARA wardrobe 6 hinged doors of 306x250h, NIEBLA finish OAK frame.
ES — Armario NARA 6 puertas batientes de 306x250h acabado NIEBLA marco ROBLE.

SLIDING DOORS

CORREDERAS · SCHIEBEREGLER · CURSEURS · CORREDISSES





ORUN

EN — ORUN wardrobe 2 sliding doors of 242x250h, ULTRAMARINE finish.
ES — Armario ORUN 2 puertas correderas de 242X250h acabado ULTRAMAR.

NARA

EN — NARA wardrobe 2 sliding doors of 242x250h, finish KNOTTY OAK frame MARENGO. **ES** — Armario NARA 2 puertas correderas de 242X250h acabado ROBLE NUDOS marco MARENGO.





REC

EN — Wardrobe with sliding doors REC model in CINNAMON finish BLACK handle 206x67x250h. **ES** — Armario puertas correderas modelo REC en acabado CANELA tirador NEGRO de 206x67x250h.

DRESSING ROOMS

VESTIDORES · UMKLEIDERAUM · VESTIAIRES · VESTIDORS







Bedside table, chest of drawers, chiffonier... Functionality and modularity are combined with the best design. Proposals that both adapt to a modern and minimalist style, as well as a more sophisticated style.

BEDSIDE TABLES

MESAS DE NOCHE · NACHTTISCHE · TABLES DE NUIT · TAULETES DE NIT

INDIGO · SERENA · LEVEL
ESSEN · NOX · MOON · PASSING

SERENA



EN — The sober nature of Serena and its balanced character contribute to creating peaceful ambiances, so encouraging rest. The vertical position of the side grooves cut into the sides of the drawers and the contrasting thicknesses of the base and the surface compared with the sides of the piece are the details that best express its character. **ES** — La sobriedad de Serena y su carácter equilibrado contribuyen a crear ambientes apacibles, que invitan al descanso. La disposición vertical de los rebajes laterales en los cajones, y el contraste de grosores de la base y el sobre respecto a los costados del mueble, son los detalles que mejor describen su personalidad. **DE** — Die Nüchternheit von Serena und sein ausgewogener Charakter tragen dazu bei, eine friedliche Atmosphäre zu schaffen, die zum Entspannen einlädt. Die vertikale Anordnung der Nischen und

der seitlichen Schubladen, die kontrastierenden Dicken des Sockels und der tiefe Respekt vor den Kosten der Möbel sind die wichtigsten Details der Persönlichkeit.

FR — De part son caractère sobre et équilibré, Serena contribue à créer des ambiances paisibles, qui incitent à se reposer. Les rebords des tiroirs, disposés en vertical sur les côtés, et l'épaisseur de la base et du plateau en contraste avec les parties latérales du meuble, en définissent parfaitement la personnalité.

CAT — La sobrietat de Serena i el seu caràcter equilibrat contribueixen a crear ambients tranquils, que conviden al descans. La disposició vertical dels rebaixos laterals en els calaixos, i el contrast de gruixos de la base i el sobre respecte als costats del moble, són els detalls que millor descriuen la seva personalitat.



INDIGO



EN — Bedside tables, with or without drawers, of three different widths and an extractable upper shelf of epoxy coated metal sheet. This shelf is shaped so that it fits neatly over the sides of the structure. It can, therefore, be easily moved when needed for use as a tray. **ES** — Mesitas de noche, con o sin cajones y tres anchos distintos, con un estante superior extraíble de chapa metálica. Gracias a los pliegues del estante, éste va simplemente depositado sobre los laterales de la estructura del mueble. Así, además de permitir su desplazamiento si conviene, posibilita su uso como bandeja. **DE** — Passend zum Bettsystem Kairos wurde die Nachttisch-Serie Indigo entworfen. 3 verschiedene Breiten, mit oder ohne Schubladen und mit einem lackiertem abnehmbaren Blech-Tablett

als oberste Ablage. **FR** — Chevet avec ou sans tiroir, disponible en trois largeurs différentes, avec une étagère supérieure amovible en tôle métallique. Grâce à ses rebords, il vous suffira de poser l'étagère sur les côtés de la structure du chevet, vous permettant ainsi de la déplacer facilement si besoin, mais aussi de vous en servir comme plateau. **CAT** — Tauletes de nit, amb o sense calaixos i tres amplex diferents, amb un prestatge superior extraíble de xapa metàl·lica. Gràcies als plecs del prestatge, aquest va simplement dipositat sobre els laterals de l'estructura del moble. Així, apart de permetre el seu desplaçament si convé, es pot utilitzar com a safata.

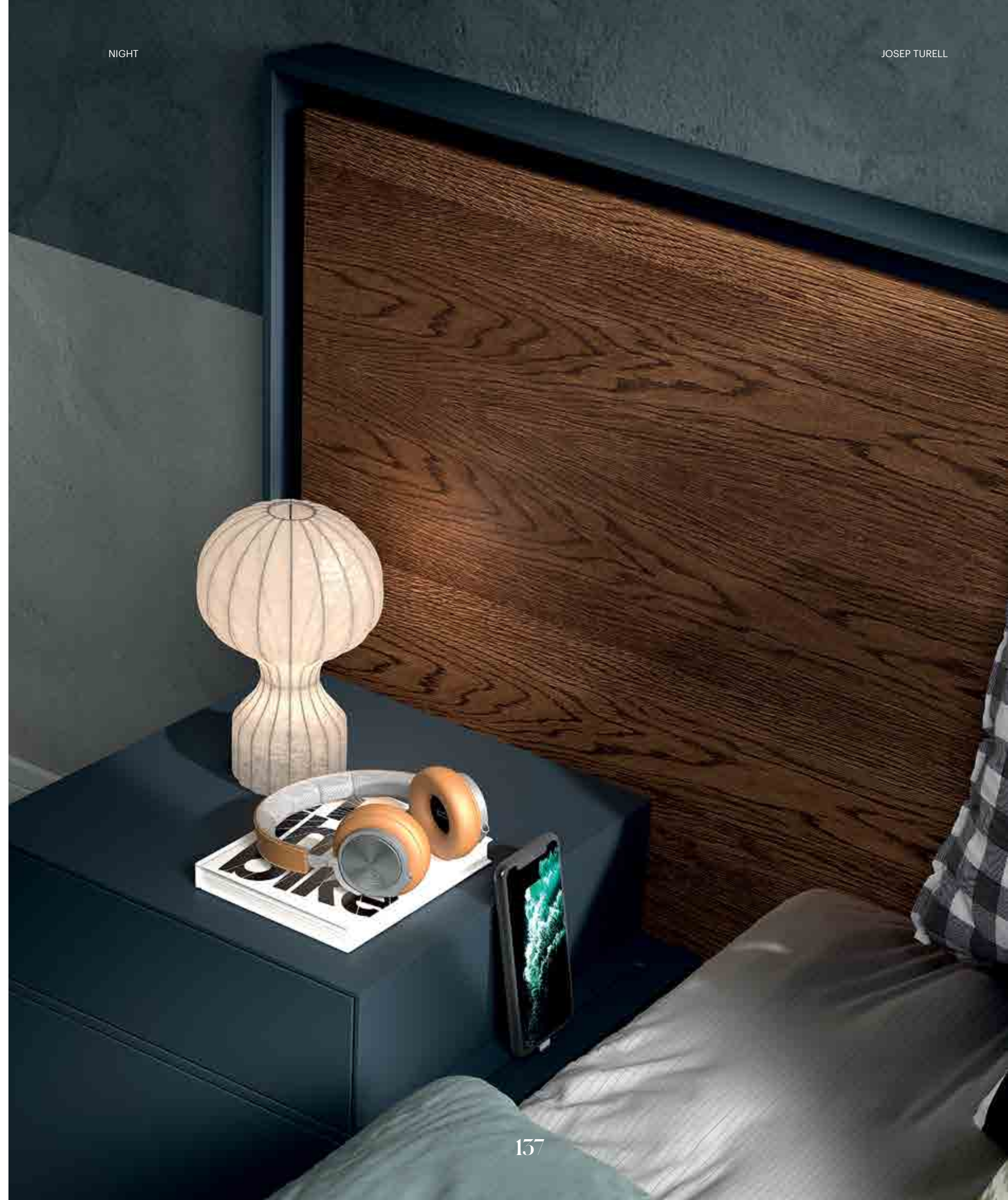


ESSEN



EN — Furniture collection whose aesthetic sobriety makes it fit in every bedroom. Its main feature is the, optionally, the bed-side table has a shelf where you can place your mobile phone, tablet, eBook or every other electronic device which is used in bed. This shelf is always lacquered and it has a hole for electric wires. **ES** — Colección de muebles cuya sobriedad estética la hace compatible con cualquier tipo de dormitorio. Como característica principal, opcionalmente la mesita de noche dispone de una repisa de apoyo para teléfono móvil, tablet, e.Book o cualquier otro dispositivo electrónico que habitualmente usamos estando en la cama. Este estante es siempre lacado y con un orificio para pasar el cable. **DE** — Essen ist eine Nachttisch-Familie die mit ihrer eleganten Schlichtheit in jedes Schlafzimmer passt. Essen hat immer eine lackierte Metall-Ablage mit

Kabeldurchlass um Mobil-Telefone, tablets, e-books oder andere elektrische Geräte die man am Bett platzieren möchte, aufzubewahren. **FR** — Essen est une collection de meubles dont la simplicité esthétique la rend compatible avec tout type de chambre. Comme caractéristique principale, nous trouvons en option un top de support pour tablette, mobile, E.book ou tout autre appareil électronique que nous utilisons habituellement au lit. Ce support est toujours laqué avec un orifice pour passer le câble. **CAT** — Sòbria col·lecció de mobles compatible en qualsevol tipus de dormitori. Com a característica principal, opcionalment la tauleta de nit disposa d'una lleixa de suport per telèfon mòbil, Tablet, e.Book o qualsevol altre dispositiu electrònic que habitualment usem estant al llit. Aquest prestatge és sempre lacat i està foradat per poder passar-hi el cable per endollar.



NOX



EN — Nox is a highly versatile collection of bedside tables, chifonier and dresser that is characterised by its straight and clean lines, allowing it to be combined with the various Arlex bedrooms. The top surface, which is not completely smooth, allows for easy opening of the drawers, as well as the possibility of combining other finishes on the top. Some of the night tables can be anchored to the headboard or to the floor with double legs. **ES** — Nox es una colección muy versátil de mesitas, chifonier y cómoda que se caracteriza por sus líneas rectas y limpias, propiedad que permite combinarla con los diferentes dormitorios de Arlex. La superficie superior, al no estar enrasada, permite una fácil apertura de los cajones así como la posibilidad de combinar otros acabados en el sobre. Algunas de las mesitas pueden ir ancladas al cabezal o a suelo con un doble patín. **DE** — Nox ist eine sehr wandelfähige Familie von Tischen, Sideboards und Kommoden, die sich durch gerade und sauber Linien auszeichnet und sich gut mit den verschiedenen Schlafzimmern von Arlex kombinieren lässt. Die nicht flächenbündige Vorderseite ermöglicht das bequeme Öffnen der

Schubladen sowie die Option, verschiedene Ausführungen zu kombinieren. Einige der Nachttische können an dem Kopfpaneel befestigt werden, oder mit quadratischen Metallbeinen im Boden verankert werden. **FR** — Nox est une collection très polyvalente de tables de chevet, de chifonniers et commodes qui se définissent par leurs lignes droites et épurées, une propriété qui lui permet de la combiner avec les différentes chambres Arlex. La surface supérieure, qui n'est pas affleurante, assure une ouverture facile des tiroirs ainsi que la possibilité de combiner d'autres finitions sur le dessus. Certaines tables de chevet peuvent être ancrées à la tête de lit ou au sol à l'aide d'un double pied. **CAT** — Nox és una col·lecció molt versàtil de tauletes, chifonier i còmoda que es caracteritza per les seves línies rectes i netes, propietat que permet combinar-la amb els diferents dormitoris de Arlex. La superfície superior, al no estar enrasada, permet una fàcil obertura dels calaixos així com la possibilitat de combinar altres acabats en el sobre. Algunes de les tauletes poden anar ancorades al capçal o a sòl amb un doble patí.



MOON



EN — Tables that can be used for different purposes and notable for their rounded form. Available in two sizes they can be combined and adapt well to different spaces. **ES** — Mesa con diversas posibilidades de uso y en la que la curva se erige en protagonista de la pieza. Las dos medidas en que se presenta permiten su uso en común y facilitan mayor adaptación a diferentes espacios. **DE** — Dieser Tisch passt überall hin und passt sich jeder Umgebung an: schlicht und doch auf zurückhaltende Art ein wenig speziell. Zwei verschiedene Höhen, lackiert in allen Standardfarben lieferbar. **FR** — Table multifonctionnelle qui se distingue par ses courbes arrondies. Disponible en deux dimensions, vous pourrez les combiner ensemble et les adapter facilement à différents espaces. **CAT** — Taula amb diverses possibilitats d'ús i en la qual la corba és la protagonista de la peça. Les dues mesures en que es presenta permeten el seu ús en comú i faciliten la seva adaptació a diferents espais.

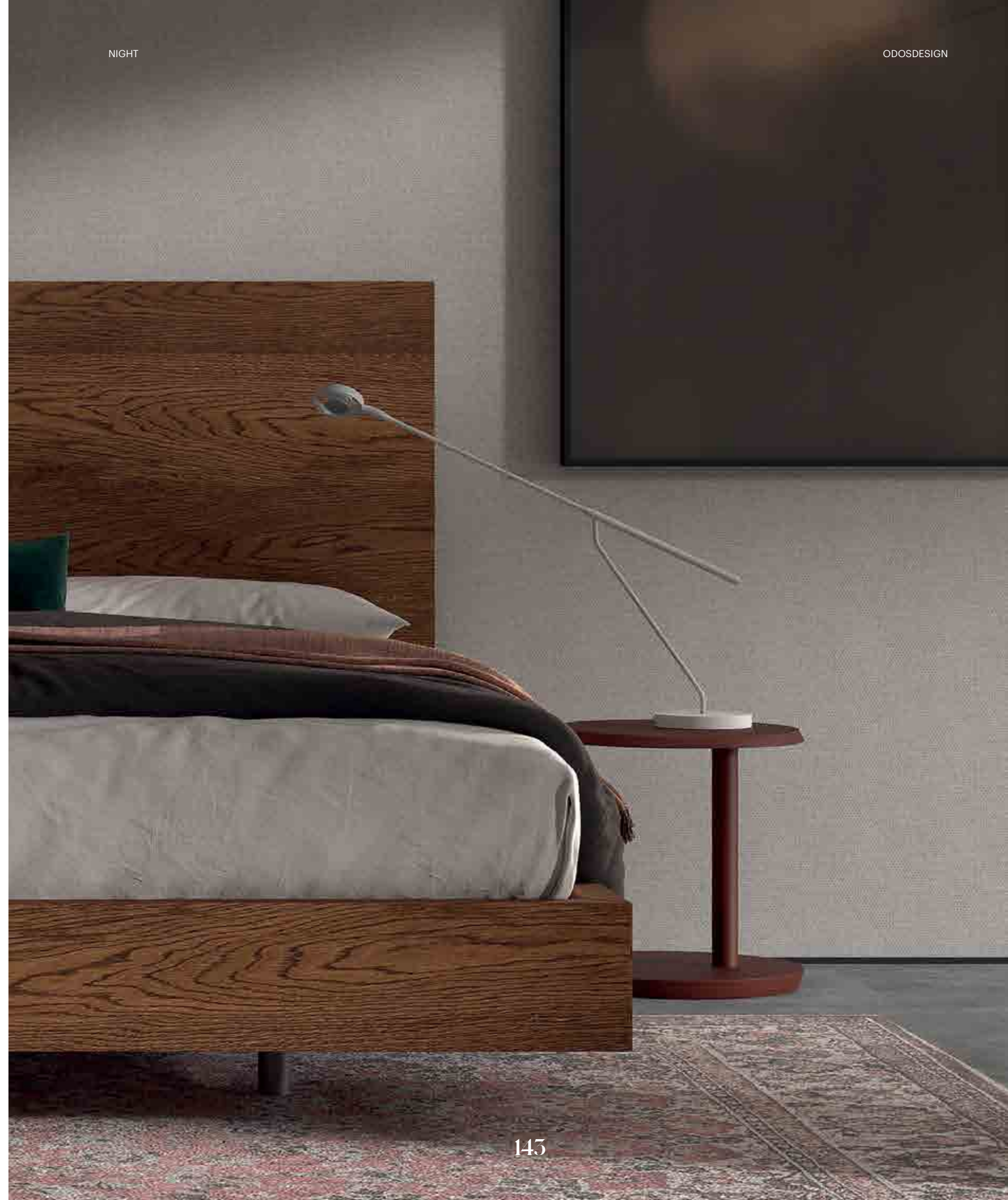


LEVEL



EN — Level is a versatile coffee table adjustable to two heights, whose surface turns 360° around the metal tube that joins it to the base. Apart from acting as the rotational axis, the tube houses the piston that allows you to raise the table-top from 40 to 55cm by simply applying pressure. Both features facilitate its adjustment to various needs, so increasing its functional nature and diversifying its look. **ES** — Level es una versátil mesita auxiliar cuyo sobre puede girar 360° en torno al tubo metálico que lo une a la base, y que alberga un pistón que permite graduar su altura, a 40 ó 55 cm, mediante una simple presión. Ambas características facilitan su ajuste a distintas necesidades, aumentando su funcionalidad y diversificando su imagen. **DE** — Level ist ein kleiner höhenverstellbarer Beistelltisch. Die Tischsäule ist asymmetrisch montiert, die Tischplatte kann daher seitlich um 360° ausgeschwenkt werden. Erhältlich

in allen Lackfarben, die Fußplatte optional auf der Oberseite furniert. **FR** — Level est une table basse auxiliaire et multifonctionnelle, réglable à deux hauteurs, avec un plateau tournant à 360° autour du tube métallique qui l'unit à la base. Le tube sert non seulement d'axe de rotation mais il protège aussi le piston qui vous permettra, en effectuant une légère pression, d'élever la table de 40 à 55 cm. Grâce à ces deux principales caractéristiques, ce meuble devient plus fonctionnel et peut se présenter sous différentes formes, ainsi vous pourrez l'adapter à vos différents besoins. **CAT** — Level és una versàtil tauleta auxiliar en la que el sobre pot girar 360 ° al voltant del tub metàl·lic que l'uneix a la base, i que allotja un pistó que permet graduar l'alçada a 40 o 55 cm mitjançant una simple pressió. Ambdues característiques faciliten el seu ajust a diverses necessitats, augmentant la funcionalitat i diversificant-ne la imatge.



PASSING



EN — PASSING is a console, a small dressing table, reception areas and passageways in wood or lacquered and, optionally, epoxy painted iron legs. PASSING is not an inert piece, on the contrary, its box-container without predetermined location facilitates, at the user's discretion, presentations in both planes of the piece, changes of position and various uses that multiply its functionality. A playful piece with a geometric and minimalist cut for modern environments. **ES** — PASSING es una consola, un pequeño tocador, recibidor y zonas de paso en madera o lacado y, opcionalmente, patas de hierro pintado. PASSING no es una pieza inerte, al contrario, su caja-contenedor sin ubicación predeterminada facilita, a criterio del usuario, presentaciones en ambos planos de la pieza, cambios de posición y variados usos que multiplican su funcionalidad. Una pieza juguetona de corte geométrico y minimalista para ambientes modernos. **DE** — PASSING ist eine Konsole, ein kleiner Schminktisch, Empfangsbereiche und Durchgänge aus Holz oder lackiert und optional mit epoxidlackierten Eisenbeinen. PASSING ist kein träges Stück, im Gegenteil, sein Kastenbehälter ohne vorgegebene Position ermöglicht nach Ermessen des Benutzers Präsentationen in beiden

Ebenen des Stücks, Positionsänderungen und verschiedene Verwendungen, die seine Funktionalität vervielfachen. Ein verspieltes Stück mit geometrischem und minimalistischem Schnitt für moderne Umgebungen. **FR** — PPASSING est une console, une petite coiffeuse, des espaces d'accueil et des coursives en bois ou laqué et, en option, des pieds en fer peint époxy. PASSING n'est pas une pièce inerte, au contraire, sa boîte-conteneur sans emplacement prédéterminé facilite, à la discrétion de l'utilisateur, des présentations dans les deux plans de la pièce, des changements de position et des usages divers qui multiplient sa fonctionnalité. Une pièce ludique avec une coupe géométrique et minimaliste pour les environnements modernes. **CAT** — PASSING és una consol, un petit tocador, rebedor i zones de pas en fusta o lacat i, opcionalment, potes de ferro pintat. PASSING no és una peça inert, a canvi, la seva caixa-contenedor sense ubicació predeterminada facilita, a criteri de l'usuari, presentacions en els dos plànols de la peça, canvis de posició i variats usos que multipliquen la seva funcionalitat. Una peça juganera de tall geomètric i minimalista per a ambients moderns.



DETAILS

DETALLES · EINZELHEITEN · DES DÉTAILS · DETALLS

BEDS

NOX

P — 18



DE — NOX-Kopfteile ohne Licht, ZIMTEICHE-Finish von 177,4x10x125h. 72x48x35h SERENA Couchtisch mit STONE-Finish. KAIROS ZIMTEICHE-Finish rahmen für 160x190 Bett. MOON 50x35h Beistelltisch, GRUNGRAU Finish. **FR** — Tête de lit NOX sans lumière, finition chene cannelle de 177,4x10x125h. Table basse SERENA 72x48x35h avec finition PIERREcadre de lit KAIROS CHÈNE CANNELLE pour lit 160x190. Table d'appoint MOON 50x35h, finition GRUNGRAU. **CAT** — Capçal NOX sense llum acabat ROURE CANELA de 177,4x10x125h. Tauleta SERENA de 72x48x35h acabat PEDRA. Arobanyera KAIROS acabat ROURE CANELA per a llit de 160x190. Taula auxiliar MOON de 50x35h acabat GRUNGRAU.

NOX

P — 20



DE — NOX Kopfteile in NUSSBAUM, Rückwand und Seiten mit STONE FINISH von 217x10x90h. NOX Rahmen NUSSBAUM-Finish für Bett 150x190. NOX hängender Nachttisch mit 1 Schublade in TOPO-Finish von 45x46x19h NOX Nachttisch mit 2 Schubladen mit Beinen in TOPO-Finish STONE-Beinen von 60x46x50h. Hängendes Metallregalzubehör im STONE-Finish. **FR** — Tête de lit NOX fini en NOYER, panneau arrière et côtés avec FINITION PIERRE de 217x10x90h. cadre de lit NOX finition NOGAL pour lit 150x190. Table du nuit suspendu NOX avec 1 tiroir finition TOPO de 45x46x19h. Table du nuit NOX avec 2 tiroirs avec pieds en finition TOPO pieds STONE de 60x46x50h. Accessoire d'étagère suspendue en métal finition PIERRE. **CAT** — Capçal NOX acabat noguera panell del darrere i laterals ACABAT PEDRA de 217x10x90h. Aro-banyera NOX acabat NOGUERA per a llit de 150x190. Tauleta de nit penjada NOX d'1 calaix en acabat TOPO de 45x46x19h. Tauleta de nit NOX de 2 calaixos amb potes en acabat TOPO potes PEDRA de 60x46x50h. Accessori prestatge metàl·lic penjat en acabat PEDRA.

NOX

P — 26



DE — NOX Kopfteile mit hellem EICHE KNOTEN von 217,5x10x110h. KAIROS Seitenwand EICHE KNOTEN Finish 70x10x110h NOX EICHE KNOTEN Finish rahmen für 150x190 Bett HANGED NOX Tisch 1 Schublade EICHE KNOTEN Finish 45x46x19h HANGED NOX Tisch 1 EICHE KNOTEN Finished Tisch 60x46x19h. Weiß lackiertes Metallzubehör zum horizontalen Aufhängen. **FR** — Tête de lit NOX avec finition légère CHENE BRUT du 217,5x10x110h. Panneau latéral KAIROS finition CHÈNE BRUT 70x10x110h cadre de lit finition CHÈNE BRUT NOX pour lit 150x190 Table SUSPENDUE NOX 1 tiroir finition CHÈNE BRUT 45x46x19h Table SUSPENDUE NOX 1 table finition CHÈNE BRUT 60x46x19h. Accessoire en métal laqué blanc pour accrochage horizontal. **CAT** — Capçal NOX amb llum acabat ROURE NUSOS de 217,5x10x110h. Panel lateral KAIROS acabat ROURE NUSOS de 70x10x110h. Aro-banyera NOX acabat ROURE NUSOS per a llit de 150x190. Tauleta NOX PENJADA 1 calaix acabat ROURE NUSOS 45x46x19h. Tauleta NOX PENJADA 1 calaix acabat ROURE NUSOS 60x46x19h. Accessori metàl·lic per penjat horitzontal lacat blanc.

NOX

P — 28



DE — Kopfteil KAIROS, Ausführung ZIMTEICHE, 165x10x90h. NOX Seitenteil mit LIGHT DESERT Finish 82,5x10x90h. rahmen NOX ZIMTEICHE, Finish für 150x190 Bett. NOX Nachttisch mit 1 Schublade in der Oberfläche DESERT XIMTEICHE von 75x46x50h. **FR** — Tête de lit KAIROS, finition CHÈNE CANNELLE, 165x10x90h. Panneau latéral NOX avec finition LIGHT DESERT 82,5x10x90h. Cadre de lit NOX finition CHENE CANNELLE pour lit 150x190. Table de nit chevet NOX avec 1 tiroir en finition DESERT plateau CANELA de 75x46x50h. **CAT** — Capçal KAIROS acabat ROURE CANELA de 165x10x90h. Panell Lateral NOX amb LLUM acabat DESERT de 82,5x10x90h. Aro-banyera NOX acabat ROURE CANELA per a llit de 150x190. Tauleta de nit penjada NOX d'1 calaix en acabat DESERT tapa CANELA de 75x46x50h.



EREBO

P — 32

DE — EREBO Kopfteile mit hellem NUSSBAUM von 173,5x10x125h. KAIROS rahmen mit Nussbaum-Finish für Bett 150x190. ESSEN nachttisch 3 Schubladen MARENGO/NUSSBAUM lackiert 74x46x47h. ESSEN nachttisch 3 Schubladen MARENGO/NUSSBAUM lackiert 61x46x47h. **FR** — Tête de lit EREBO avec finition NOYER clair de 173,5x10x125h. cadre de lit KAIROS finition NOYER pour lit 150x190. Table de nit ESSEN 3 tiroirs MARENGO/NOYER finition laquée 74x46x47h. Table de nit ESSEN 3 tiroirs MARENGO/NOYER finition laquée 61x46x47h. **CAT** — Capçal EREBO amb llum acabat NOGUERA de 173,5x10x125h. Aro-banyera KAIROS acabat NOGUERA per a llit de 150x190. Tauleta ESSEN 3 calaixos acabat lacat MARENGO/NOGUERA 74x46x47h. Tauleta ESSEN 3 calaixos acabat lacat MARENGO/NOGUERA 61x46x47h.



EREBO

P — 34

DE — EREBO Kopfteile mit hellem Finish MAKEUP Frontplatte STOFFPOLSTER NOAH 32 von 173,5x10x90h. ETER Seitenteil fertig MAKEUP 72,5x6x90h. KAIROS rahmen mit MAKEUP Finish für 150x190 Bett. INDIGO nachttisch 1 Schublade plus 1 Behälter MINT-Finish 60x47x38 Tablett STONEFinish. INDIGO Kommode mit 4 Schubladen plus Sekretär MINT-Finish 102x47x90 Tablett STONE Finish. **FR** — Tête de lit EREBO avec finition face avant MAQUILLAGE TISSU D'AMEUBLEMENT NOAH 32 de 173,5x10x90h. Panneau latéral ETER fini MAQUILLAGE 72,5x6x90h. Cadre de lit KAIROS finition MAQUILLAGE pour lit 150x190. Table de nuit INDIGO 1 tiroir plus 1 bac finition MINT 60x47x38 plateau finition PIERRE. Commode INDIGO 4 tiroirs plus secrétaire finition MENTHE plateau 102x47x90 finition PIERRE. **CAT** — Capçal EREBO amb llum acabat MAQUILLATGE panell davanter entapissat TEIXIT NOAH 32 de 173,5x10x90h. Panell lateral ETER acabat MAQUILLATGE de 72,5x6x90h. Aro-banyera KAIROS acabat MAQUILLATGE per a llit de 150x190. Tauleta INDIGO 1 calaix mes 1 contenidor acabat MINT de 60x47x38 safata acabat PEDRA. Còmoda INDIGO 4 calaixos més secreter acabat MINT de 102x47x90 safata acabat PEDRA.



EREBO

P — 40

DE — EREBO-Kopfteile mit heller Zierleiste und Blende aus übersee zimteiche von 158,4x10x110h. KAIROS rahmen zimteiche Finish für 90x190 Bett. ESSEN nachttisch 1 Schublade plus 1 Behälter mit übersee Fertigtablett 60x47x38 ÜBERSEE Fertigtablett. **FR** — Tête de lit EREBO avec moulure et panneau en ULTRAMAR façade chene CANNELLE de 158,4x10x110h. Cadre de lit KAIROS finition chene CANNELLE pour lit 90x190. Table de nuit ESSEN 1 tiroir plus 1 conteneur avec plateau fini ULTRAMAR de 60x47x38 Plateau fini ULTRAMAR. **CAT** — EREBOcapçal EREBO acabat en roure canela i lacat ultramar de 158,4x10x110h. llit KAIROS acabat roure CANELA per a llit de 90x190. Tauleta de nit ESSEN 1 calaix i 1 contenidor acabat lacat ULTRAMAR de 60x47x38 .



HIPNOS

P — 46

DE — KAIROS Kopfteile Nussbaum-Finish 175x5x110h. HIPNOS Kopfteil mit Nussbaum-Finish, Holzkohleleiste 72,4x6x110 Std. KAIROS Rahmen mit Nussbaum-Finish für 150x190 Bett. SERENA Nachttisch mit Nussbaum-Finish, 60x48x35h. **FR** — Tête de lit KAIROS finition noyer 175x5x110h. Tête de lit HIPNOS finition noyer moulure marengo 72,4x6x110h cadre de lit KAIROS finition noyer pour lit 150x190. Table de nuit SERENA finition NOYER , 60x48x35h. **CAT** — Capçal KAIROS acabat noguera de 175x5x110h. Capçal HIPNOS acabat noguera motllura marengo 72,4x6x110h.Aro-banyera KAIROS acabat noguera per a llit de 150x190. Tauleta SERENA acabat NOGUERA de 60x48x35h



HIPNOS

P — 48

DE —HIPNOS-Kopfteile fertiges FUME –Formteil FUEM von 167,4x6x110h. KAIROS Side Panel DESERT Finish 60x5x110h KAIROS rahmen FUME Finish für 150x190 Bett. ESSEN nachttisch 1 Schublade und 1 Behälter 46x46x47h FUME Finish. ESSEN Kommode mit 4 Schubladen und 2 Behältern 121x46x61,5h DESERT-Finish. **FR** — Tête de lit HIPNOS finie FUME Moulure FUME de 167,4x6x110h. Panneau latéral KAIROS finition DESERT 60x5x110h cadre de lit finition KAIROS FUME pour lit 150x190. Table de nit ESSEN 1 tiroir et 1 bac de finition 46x46x47h FUME. Commode ESSEN à 4 tiroirs et 2 bacs de 121x46x61,5h finition DESERT. **CAT** — Capçal HIPNOS acabat FUME motllura FUME de 167,4x6x110h. Panell Lateral KAIROS acabat DESERT d'60x5x110h. Aro-banyera KAIROS acabat FUME per a llit de 150x190. Tauleta de nit ESSEN 1 calaix i 1 contenidor de 46x46x47h acabat FUME. Còmoda ESSEN 4 calaixos i 2 contenidors de 121x46x61,5h acabat DESERT.



HIPNOS

P — 52

DE — ETER Kopfteile fertiges ZIMTEICHE formteil MARENGO von 217,4x6x90h. HIPNOS Seitenteil, ZIMTEICHE MARENGO Zierleiste, 82,4x6x90h. Rahmen NOX, Ausführung ZIMTEICHE für Bett 150x190. SERENA nachttisch mit 2 Schubladen, 72x48x35h, Ausführung ZIMTEICHE. Tisch MOON, Ausführung MARENGO. **FR** — Tête de lit ETER fini CHÈNE CANNELLE moulure MARENGO de 217,4x6x90h. Panneau latéral HIPNOS, finition CHÈNE CANNELLE moulure MARENGO, 82,4x6x90h. cadre de lit NOX finition CHÈNE CANNELLE pour lit 150x190. Table de nuit SERENA 2 tiroirs, 72x48x35h, finition CHÈNE CANNELLE . Table MOON, finition MARENGO. **CAT** — Capçal ETER acabat CANELA motllura MARENGO de 217,4x6x90h. Panell Lateral HIPNOS acabat CANELA motllura MARENGO de 82,4x6x90h. Aro-banyera NOX acabat CANELA per a llit de 150x190. Tauleta de nit SERENA 2 calaixos de 72x48x35h acabat CANELA. Taula AUXLIAR MOON acabat MARENGO



HIPNOS

P — 56

DE — HIPNOS Kopfteil fertig EICHE KNOTEN MARENGO Formteil de167,4x6x110h. HIPNOS Seitenteil fertig EICHE KNOTEN MARENGO Formteil 72,4x6x110h. NOX rahmen EICHE KNOTEN Finish Badering für 150x190 Bett. ESSEN Nachttisch mit 2 Schubladen 46x46x47h, Strukturausführung MARENGO, Schubladenfronten EICHE KNOTEN. **FR** — Tête de lit HIPNOS fini CHÈNE BRUT moulure MARENGO de 167,4x6x110h. Panneau latéral HIPNOS CHÈNE BRUT moulure MARENGO de 72,4x6x110h. Cadre de lit NOX CHÈNE BRUT pour lit 150x190. Table de nuit ESSEN 2 tiroirs de structure 46x46x47h finition MARENGO façades tiroirs CHÈNE BRUT. **CAT** — Capçal HIPNOS acabat ROURE NUSOS motllura MARENGO de167,4x6x110h. Panell Lateral HIPNOS acabat ROURE NUSOS motllura MARENGO de 72,4x6x110h. Arobanyera NOX acabat ROURE NUSOS per a llit de 150x190. Tauleta ESSEN 2 calaixos de 46x46x47h acabat estructura MARENGO fronts calaixos ROURE NUSOS.



ETER

P — 62

DE — ETER Kopfteile FUME Finish STONE Formteil von 217,4x6x125h ETER Kopfteile FUME Finish STONE Formteil von 122,5x6x125h. KAIROS rahmen FUME für 150x190 Bett. ESSEN Nachttisch 3 Schubladen FUME 74x46x47h. ESSEN Nachttisch 3 Schubladen FUME 61x46x47h. **FR** — Tête de lit ETER moulure PIERRE finition FUME de 217,4x6x125h Tête de lit ETER moulure PIERRE finition FUME de 122,5x6x125h. Cadre de lit KAIROS FUME pour lit 150x190. Table de lit ESSEN 3 tiroirs finition FUME 74x46x47h. Table de lit ESSEN 3 tiroirs finition FUME 61x46x47h. **CAT** — Capçal ETER acabat FUME motllura PEDRA de 217,4x6x125h.Capçal ETER acabat FUME motllura PEDRA de 122,5x6x125h. Aro-banyera KAIROS acabat FUME per a llit de 150x190. Tauleta ESSEN 3 calaixos acabat FUME 74x46x47h. Tauleta ESSEN 3 calaixos acabat FUME 61x46x47h.

ETER

P — 64



DE — ETER Kopfteile BILDEN HONIG EICHE Formteil von 167,4x6x90h. ETER Seitenteil fertig BILDEN HONIG EICHE Formteil 82,5x6x90h. ETER Side Panel fertiges BILDEN HONIG EICHE Formteil von 62,5x6x90h. Rahmen NOX HONIG EICHE Finish für Bett 150x190. NOX nachttisch 1 Schublade 60x46x19h. URBS modul 71,5x30x39,8h weiße Struktur MINT lackierte Oberfläche. **FR** — Tête de lit ETER finition MAKEUP CHÊNE MIEL moulage de 167.4x6x90h. Panneau latéral ETER fini MAKEUP CHÊNE MIEL moulure 82,5x6x90h. Panneau latéral ETER fini Moulure MAKEUP CHÊNE HONEY de 62,5x6x90h. Cadre de lit NOX finition CHÊNE MIEL pour lit 150x190. Table NOX suspendue 1 tiroir de 60x46x19h. Module URBS de 71,5x30x39,8h structure blanche finition MINT laqué. **CAT** — Capçal ETER acabat MAQUILLATGE motllura ROURE MEL de 167,4x6x90h. Panell Lateral ETER acabat MAQUILLATGE motllura ROURE MEL de 82,5x6x90h. Panell Lateral ETER acabat MAQUILLATGE motllura ROURE MEL de 62,5x6x90h. Aro-banyera NOX acabat ROURE MEL per a llit de 150x190. Tauleta NOX penjada 1 calaix de 60x46x19h. Mòdul URBS de 71,5x30x39,8h acabat lacat MINT estructura blanca.

ETER

P — 68



DE — Kopfteil ETER, Nebel Ausführung MARENGO, 167,5x6x90h. Kopfteil ETER Nebel, MARENGO Zierleiste, 62,5x6x90h. HIPNOS Seitenteil, MARENGO NEBEL -Finish, 82,5x6x90h. MARENGO-Finish NOX Rahmen für 150x190 Bett. NOX Nachttisch mit Metallbein 1 Schublade 45x46x50H, nebel-Finish. INDIGO Nachttisch mit den Maßen 75x47x38h mit einem SCHWARZEN Tablett-Finish. **FR** — Tête de lit ETER, finition mastic moulure MARENGO, 167,5x6x90h. Panneau latéral ETER, finition mastic moulure MARENGO, 62,5x6x90h. Panneau latéral HIPNOS, moulure MARENGO finition MIST, 82,5x6x90h. Cadre de lit NOX finition MARENGO pour lit 150x190. Table de nit NOX avec pied en métal 1 tiroir de 45x46x50H, finition MIST. Table de nit INDIGO mesurant 75x47x38h avec une finition plateau NOIR. **CAT** — Capçal ETER acabat NIEBLA motllura MARENGO de 167,5x6x90h. Panell Lateral ETER acabat NIEBLA motllura MARENGO de 62,5x6x90h. Panell Lateral HIPNOS acabat NIEBLA motllura MARENGO de 82,5x6x90h. Aro-banyera NOX acabat MARENGO per a llit de 150x190. Tauleta NOX amb pota metàl·lica 1 calaix de 45x46x50H acabat NIEBLA. Tauleta INDIGO de 75x47x38h acabat NIEBLA safata NEGRA.

ETER

P — 72



DE — ETER gepolsterter Kopf ARC05 MAKEUP-Formteil von 167x6x90h. KAIROS Badering gepolstert in ARC 05 für 150x190 Bett. INDIGO Couchtisch mit 1 Loch von 60x47x38h fertig MAKEUP und TRAY in SCHWARZ. INDIGO Chiffonier 50x47x131h AMARETTO Finish SCHWARZES Tablett. **FR** — Tête tapissée ETER ARC05 MAKEUP moulure de 167x6x90h. Anneau de bain KAIROS tapissé en ARC 05 pour lit 150x190. Table basse INDIGO avec 1 trou de 60x47x38h fini MAQUILLAGE et PLATEAU en NOIR. Plateau INDIGO Chiffonier 50x47x131h finition AMARETTO NOIR. **CAT** — Capçal ETER entapissat ARC05 motllura MAQUILLATGE de 167x6x90h. Aro-banyera KAIROS entapissat en ARC 05 per llit de 150x190. Tauleta INDIGO amb 1 buit de 60x47x38h acabat MAQUILLATGE i SAFATA en NEGRE. Xifonier INDIGO de 50x47x131h acabat AMARETTO safata NEGRA.

ETER

P — 76



DE — ETER-Kopfteile, NUSSBAUMNATURA -Finish, GRAUBEIGE Formteil, 177,4x6x110h. ETER Seitenteil, NUSSBAUMNATURA Finish, GRAUBEIGE Zierleiste, 62,5x6x110h. ETER Seitenteil, NUSSBAUMNATURA Finish, GRAUBEIGE Zierleiste, 82,5x6x110h. KAIROS rahmen in Steinoptik für Bett 150x190. INDIGO nachttisch 60x47x38h GRAUBEIGE Finish STEIN Tablett. INDIGO nachttisch 75x47x38h GRAUBEIGE Finish STEIN Tablett. **FR** — Tête de lit ETER, finition NOYER NATURA , moulure TAUPE, 177.4x6x110h. Panneau latéral ETER, finition NOYER NATURA, moulure TAUPE, 62,5x6x110h. Panneau latéral ETER, finition NOYER NATURA, moulure PIERRE, 82,5x6x110h. cadre de lit KAIROS finition pierre pour lit 150x190. Table de nuit basse INDIGO de 60x47x38h finition TAUPE plateau PIERRE. Table de nuit INDIGO de 75x47x38h finition TAUPE plateau PIERRE. **CAT** — Capçal ETER acabat noguer NATURA motllura TOPO de 177,4x6x110h. Panell Lateral ETER acabat noguer NATURA motllura TOPO de 62,5x6x110h. Panell Lateral ETER acabat noguer NATURA motllura TOPO de 82,5x6x110h. Aro-banyera KAIROS acabat TOPO per a llit de 150x190. Tauleta INDIGO de 60x47x38h acabat TOPO safata PEDRA. Tauleta INDIGO de 75x47x38h acabat TOPO safata PEDRA.

KAIROS

P — 82



DE — KAIROS Kopfteil mit EICHE KNOTEN Finish, 165x10x110h. EREBO Seitenwand mit WHITE Finish 78,5x10x110h WHITE Frontblende. Rahmen NOX EICHE KNOTEN Finish Badering für 150x190 Bett. NOX nachttisch 2 Schubladen mit Metallbein WHITE Finish 60x46x50h. **FR** — Tête de lit KAIROS finition chêne brut, 165x10x110h. Panneau latéral EREBO finition BLANC 78.5x10x110h Panneau avant BLA NC. Tête de lit finition NOX chêne brut pour lit 150x190. Table de nit NOX 2 tiroirs avec pied métallique finition BLA NC 60x46x50h. **CAT** — Capçal KAIROS acabat roure NUSOS de 165x10x110h. Panell lateral Erebo acabat BLANC panell davanter BLANC de 78,5x10x110h. Aro-banyera NOX acabat ROURE NUSOS per a llit de 150x190. Tauleta de nit NOX 2 calaixos amb pota metàl·lica acabat BLANC de 60x46x50h.

KAIROS

P — 84



DE — KAIROS Kopfteil mit ZIMTEICHE Finish von 175x5x110h. KAIROS Rahmen mit Zimteiche Finish für 150x190 Bett. ESSEN nachttisch mit Tablett Make-up lackiert 68x46x48,2h. LEVEL Beistelltisch mit Amaretto-Finish. Regalmodule COOPER grungrau Finish. **FR** — Tête DE LIT KAIROS finition chêne cannelle de 175x5x110h. Cadre de lit finition chêne cannelle pour lit 150x190. Table de nuit ESSEN avec plateau finition maquillage laqué 68x46x48.2h. Table d'appoint LEVEL avec finition amaretto. Etageres auxiliaire COOPER finition grungrau. **CAT** — Capçal KAIROS acabat canyella de 175x5x110h. Aro-banyera KAIROS acabat canyella per a llit de 150x190. Tauleta ESSEN amb safata acabat lacat maquillatge 68x46x48,2h. Taula auxiliar LEVEL acabat amaretto. Prestatgeria Auxiliar COOPER acabat grungrau

KAIROS

P — 88



DE — KAIROS Kopfteil NEBEL Finish 165x5x110h. KAIROS kopfteil EICHE Finish 70x5x110h. bett-truhe KAIROS NEBEL Finish für 150x190 Bett. NOX Nachttisch mit 2 Schubladen, NEBEL Finish mit WEISSEN Metallbeinen. Zubehörregal aus Metall in weißer Ausführung. **FR** — Tête de lit KAIROS finition MASTIC 165x5x110h. Panneau latéral KAIROS finition CHÊNE 70x5x110h. Finition Aro-CANAPE KAIROS MASTIC pour lit 150x190. Table de nuit NOX avec 2 tiroirs, finition MASTIC avec pied en métal BLANC. Étagère à accessoires en métal au fini blanc. **CAT** — Capçal KAIROS acabat NIEBLA d'165x5x110h. Panell Lateral KAIROS acabat ROURE d'70x5x110h. Aro-CANAPE KAIROS acabat NIEBLA per a llit de 150x190. Tauleta NOX 2 calaixos acabat NIEBLA amb pota metàl·lica BLANCA. Prestatge Accessori metàl·lic en acabat blanc.

KAIROS

P — 92



DE — Kopfteil KAIROS, Finish HONIG EICHE, 105x5x90h. KAIROS Seitenwand mit MINZE-Finish von 60x5x90h. KAIROS Seitenwand GRUNGRAU Finish 70x5x90h. KAIROS Seitenwand mit ÜBERSEE-Finish von 80x5x90h. Rahmen KAIROS HONIG EICHE Finish für 150x190 Bett. Nachttisch ESSEN, Ausführung HONIG EICHE, 46x46x47h. Nachttisch ESSEN, HONIG EICHE Finish, 74x46x47h. **FR** — Tête de lit KAIROS, finition CHÊNE MIEL, 105x5x90h. Panneau latéral KAIROS avec finition MENTHE de 60x5x90h. Panneau latéral KAIROS finition GRUNGRAU 70x5x90h. Panneau latéral KAIROS avec finition OUTREMER de 80x5x90h. Cadre de lit KAIROS finition CHÊNE MIEL pour lit 150x190. Table de nuit ESSEN, finition CHÊNE MIEL , 46x46x47h. Table de NUIT ESSEN, finition CHÊNE MIEL, 74x46x47h. **CAT** — Capçal KAIROS acabat ROURE MEL de 105x5x90h. Panell Lateral KAIROS acabat MINT de 60x5x90h. Panell Lateral KAIROS acabat GRUNGRAU de 70x5x90h. Panell Lateral KAIROS acabat ULTRAMAR de 80x5x90h. Aro-banyera KAIROS acabat ROURE MEL per a llit de 150x190. Tauleta de nit ESSEN acabat ROURE MEL de 46x46x47h. Tauleta de nit ESSEN acabat ROURE MEL de 74x46x47h.

W COLLECTION

STEEL

DE — Kleiderschrank STEEL 6 flügeltüren glass finish GRUNGRAU listral glas. **FR** — Armoire STEEL 6 portes battantes 306X250h finition GRUNGRAU un vitres listral. **CAT** — armari STEEL 6 portes batents de 306x250h acabat grungrau vidre listral.



152

MOE-STEEL

DE — Kleiderschrank MOE-STEEL 4 flügeltüren 242X250h finish BILDEN glas. **FR** — Armoire MOE-STEEL 4 portes battantes 242X250h finition MAQUILLAGE e VITRE. **CAT** — Armari MOE -STEEL 4 portes batents de 242x250h acabat maquillatge i vidre.



155

REC

DE — Kleiderschrank REC 4 flügeltüren 242X250h finish hellgrau. **FR** — Armoire REC 4 portes battantes 242X250h finition gris. **CAT** — Armari REC 4 portes batents de 242x250h acabat gris.



154

URA

DE — Kleiderschrank URA 3 flügeltüren 242X250h finish ZIMTEICHE. **FR** — Armoire URA 3 portes battantes 242X250h finition CHÊNE CANNELLE. **CAT** — Armari URA 3 portes batents de 242x250h acabat ROURE CANELA.



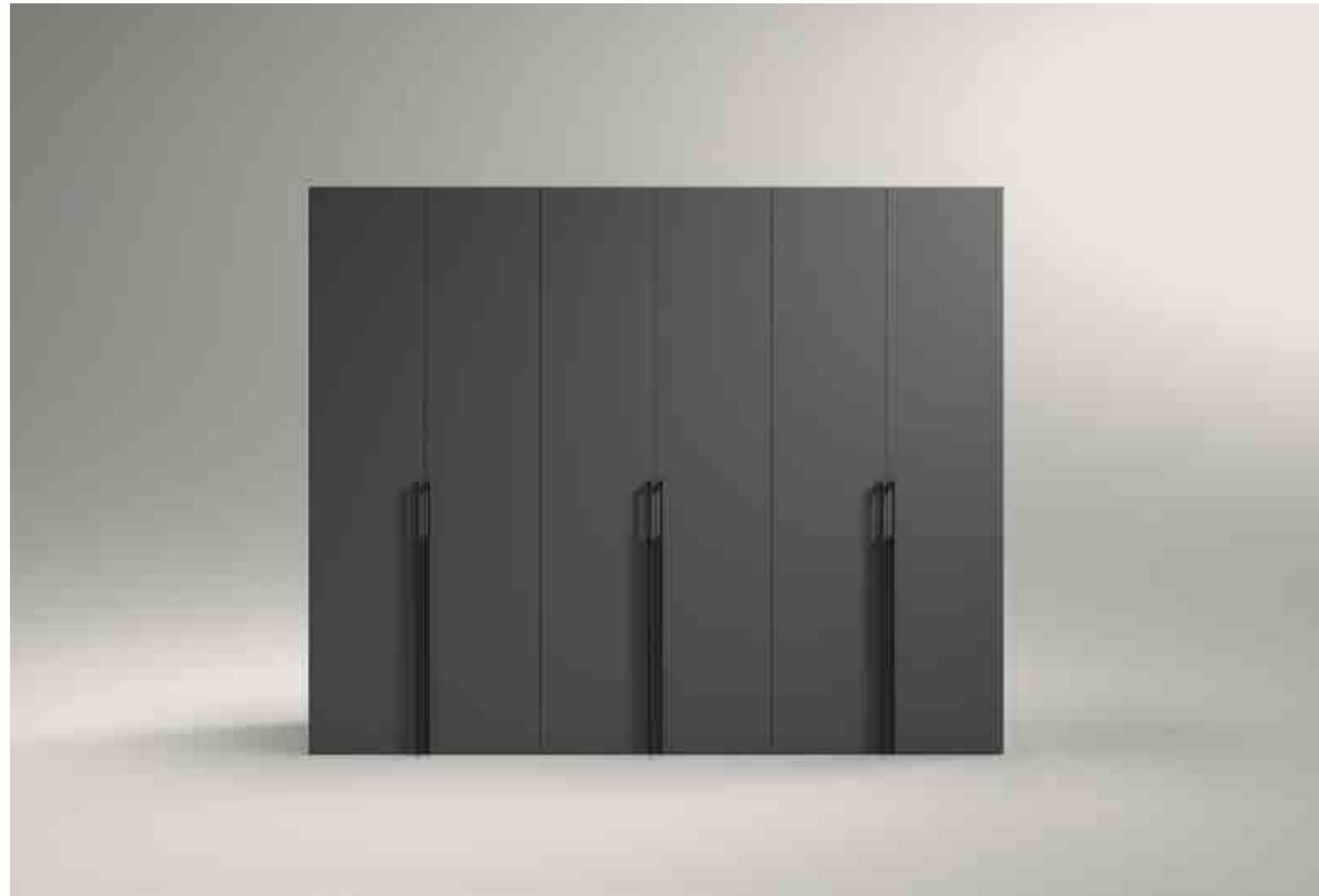
155

PURE

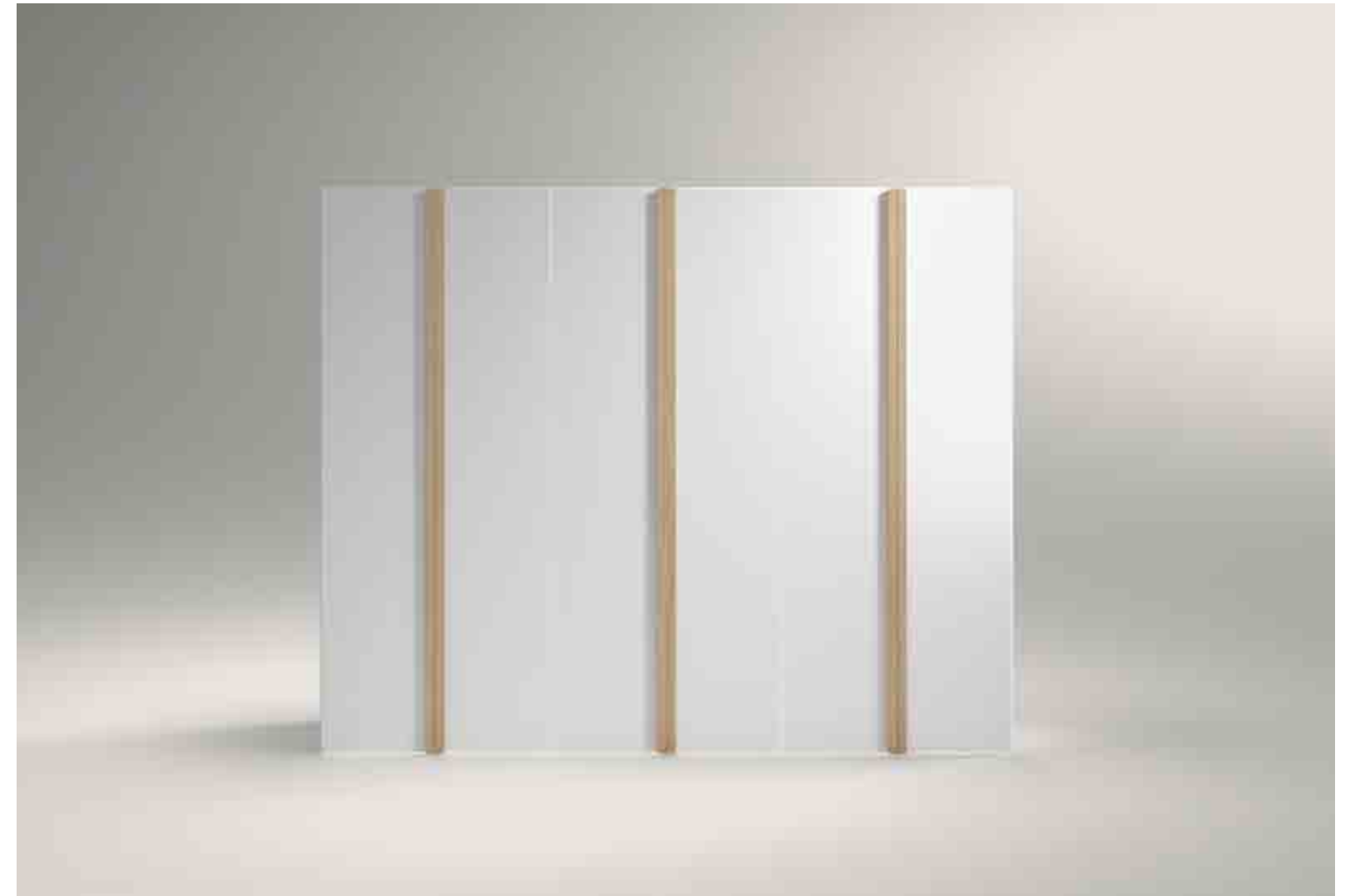
DE — Kleiderschrank PURE 6 flügeltüren 242x250h finish MARENGO. **FR** — Armoire PURE 6 portes battantes 242x250h finition MARENGO. **CAT** — Armari PURE 6 portes batents de 242x250h acabat MARENGO.

PIANO-S

DE — Kleiderschrank PIANO-S 6 flügeltüren 242x250h finish NEBEL handlen eiche. **FR** — Armoire PIANO-S 6 portes battantes 242x250h finition MASTIC poignées chêne. **CAT** — Armari PIANO-S 6 portes batents de 242x250h acabat NIEBLA tirador roure



156



157

ORUN

DE — Kleiderschrank ORUN 6 flügeltüren 242x250h finish FUME. **FR** — Armoire ORUN 6 portes battantes 242x250h finition FUME. **CAT** — Armari ORUN 6 portes batents de 242x250h acabat FUME.



158

NARA

DE — NARA Kleiderschrank 6 Flügeltüren von 306X250h, NIEBLA Finish EICHE Rahmen. **FR**— Armoire NARA 6 portes battantes de 306X250h, structure CHENE finition NIEBLA. **CAT** — Armari NARA 6 portes batents de 306X250h acabat BOIRA marc ROURE.



159

ORUN

DE — ORUN Kleiderschrank 2 schiebetüren von 242X250h, Finish ÜBERSEE. **FR** — Armoire ORUN 2 portes coulissantes de 242X250h, finition OUTREMER. **CAT** — Armari NARA 2 portes LLiscants de 242X250h acabat ULTRAMAR.



160

NARA

DE — NARA Kleiderschrank 2 schiebetüren von 242x250h,eiche Knoten Finish Marengo. **FR** — Armoire NARA 2 portes coulissantes de 242x250h, structure CHENE BRUT finition MARENGO. **CAT** — Armari NARA 2 portes LLiscants de 242x250h acabat roure nusos marc MARENGO.



161

REC

DE —REC Kleiderschrank 2 schiebetüren von 242X250h, Finish ZIMTEICHE. **FR** — Armoire REC 2 portes coulissantes de 242X250h, finition CHÊNE CANNELLE. **CAT** — Armari REC 2 portes LLiscants de 242X250h acabat ROURE CANELA.



BEDSIDE TABLES



SERENA

P — 17, 18, 45, 46



ESSEN

P — 31, 32, 33, 40, 42, 43, 48, 49, 50, 51, 54, 56, 57, 59, 61, 62, 84, 86, 92, 93.



INDIGO

P — 34, 35, 36, 38, 39, 68, 70, 72, 73, 74, 76, 77, 78, 79



NOX

P — 20, 21, 22, 23, 26, 27, 28, 29, 65, 67, 69, 71, 81, 82, 83, 89, 90.

DESIGNERS

DISEÑADORES · DESIGNER · CONCEPTRICES · DISSENYADORS



ODOSDESIGN

www.odosdesign.com

EN — It is not only about being creative, but about doing it with a specific objective. That is why at Odosdesign we use design as a strategic tool to communicate and transmit products, services or ideas, rigorously and taking care of every detail. At the head of Odosdesign are Ana Segovia and Luis Calabuig, along with a multidisciplinary team of professionals from different fields.



FRANCESC CROUS

www.francesccrous.com

EN — “Our way of working is simple: we seek to get to the essence of things by eliminating what is superfluous and always keeping the human being at the center. We are not in favor of “sculpture” objects, those that must be admired from a distance; we want our objects to convey the desire to be touched and observed closely. Functionality is a basic requirement that we take for granted and on which we try to suggest a story, made up of memories and sensations, that generates the intangible link between object and person”.



JOSEP TURELL

www.turell.cat

EN — Josep Turell began his career as an interior designer and industrial designer more than 35 years ago. In 1990 he founded his own design studio. With extensive experience in industrial design, Josep Turell is clear about the maxims in which a product must become. These designs are the culmination of a work that leads us to do things differently. We want to be bold, creative and at the same time realistic.



STUDIO ARLEX

www.arlex.com

EN — Good design consists of the concert of all the voices involved in the production process, and the designer must be able to question his ideas and at the same time involve everyone in the realization of the poetic idea of a new design. From a careful and shared research, Studio ARLEX arrive at the design solution through dialogue and discussions with all the actors of the production process: workers, technicians, end users, and especially the manufacturing craftsmen, achieving the perfect combination between tradition and innovation.

FINISHES

ACABADOS · BEENDET · FINITIONS · ACABATS

Wood samples · Muestras de maderas Holzproben · Échantillons de bois · Mostres de fustes



Roble
Oak
Chêne
Eiche



Roble Nudos
Knotty oak
Chêne Brut
Eiche Knoten



Roble Miel
Honey Oak
Chêne Miel
Honigeiche



Roble Canela
Cinnamon oak
Chêne Cannelle
Zimteiche



Fume



Nogal
Walnut
Noyer
Nussbaum
Noguera



Nogal Natura
Walnut Natura
Noyer Natura
Nussbaum Natura

Bilaminated interior · Bilaminado interior Innen melamine · Intérieur mélaminé · Interior bilaminat



Roble Samoa
Samoa Oak
CHêne Samoa



Porus grey

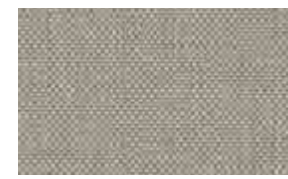
Fabrics · Tejidos · Tissus · Stoffe · Teixits.



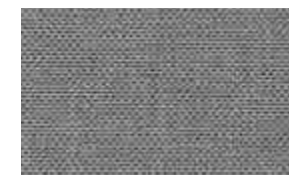
Noah 32



Noah 54



Fusion 5



Fusion 51



Fusion 143



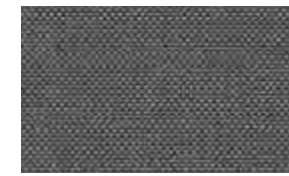
Noah 5



Noah 52



Fusion 11



Fusion 54



Noah 7



Noah 53



Fusion 171



Arc 53



Noah 8



Noah 47



Arc 159



Fusion 53



Noah 18



Fusion 80



Fusion 159



Fusion 45



Noah 51



Arc 5



Arc 50



Arc 143

Muestras de laca · Lacquers samples. Échantillons de laques. Lacke Proben. Mostres de laques



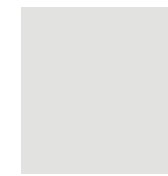
Blanco
White
Blanc
Weiß
RAL 9010



Topo
Mole
Taupe
Graubraun
RAL 1019



Ultramar
Ultramarine
Outremer
Ultramarin
NCS S 6020-B



Niebla
Mist
Brume
Nebel
NCS S 1000 N



Gris
Grey
Grau
NCS S 4502-Y



Ocre
Ocher
Ocker
S3560 Y30R



Desert
RAL 1015



Mint
Menthe
Minze
S4010G10Y



Amaretto
S7020R



Maquillaje
Make Up
Maquillage
Bilden
S 1505Y40R



Gungrau
Grey Green
Güngrau
RAL 7009



Cherry
C Cerise
Kirsche
S4550Y90R



Gris claro
Light Grey
Gris Claire
Hellgrau
NCS S 2500-N



Marengo Traffic
Grey RAL 7043



Terracota
Terracotta
NCS S4040 Y80R



Piedra
Stone
Pierre
Stein
NCS S 3005 Y 20R



Negro Black
Noir Schwarz
NCS S 9000 N

Graphic design
Odosdesign

Images
Fotodisseny

Printed by
Imprenta Logui

ARLEX

Arlex Design, S.L.
Via Europa, 40-42.
Pol. Ind. Pla de Llerona.
08520 Les Franqueses del Vallès.
Barcelona SPAIN.
Tel. +34 93 861 50 45.
Fax. +34 93 861 52 70.
Spain: arlexhome@arlex.es
Other countries: export@arlex.es
www.arlex.es

Images are indicative. Arlex reserves the right to make changes they consider necessary.

Las imágenes son orientativas. Arlex se reserva el derecho de realizar los cambios que considere necesarios