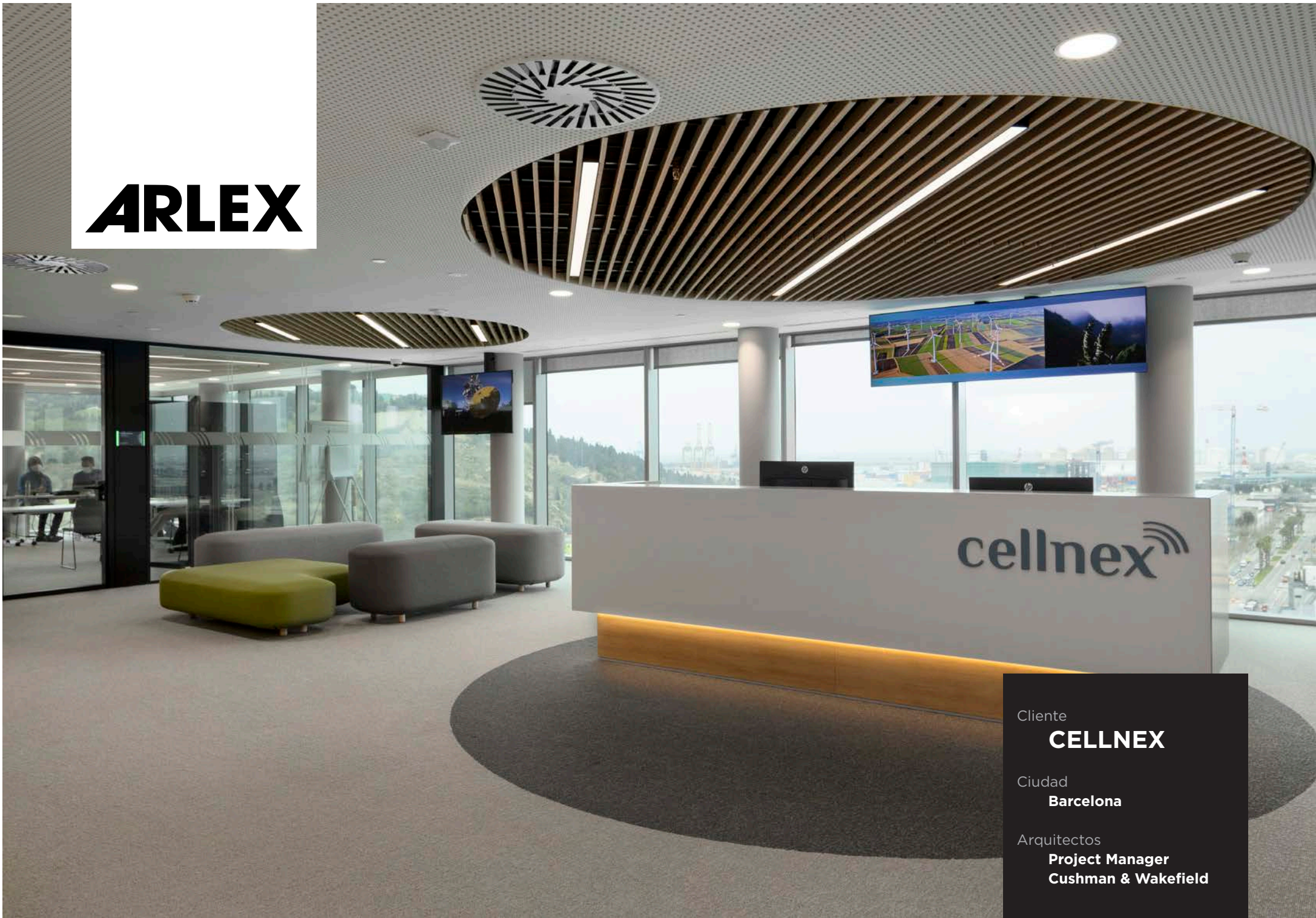


**ARLEX**



Ciente

**CELLNEX**

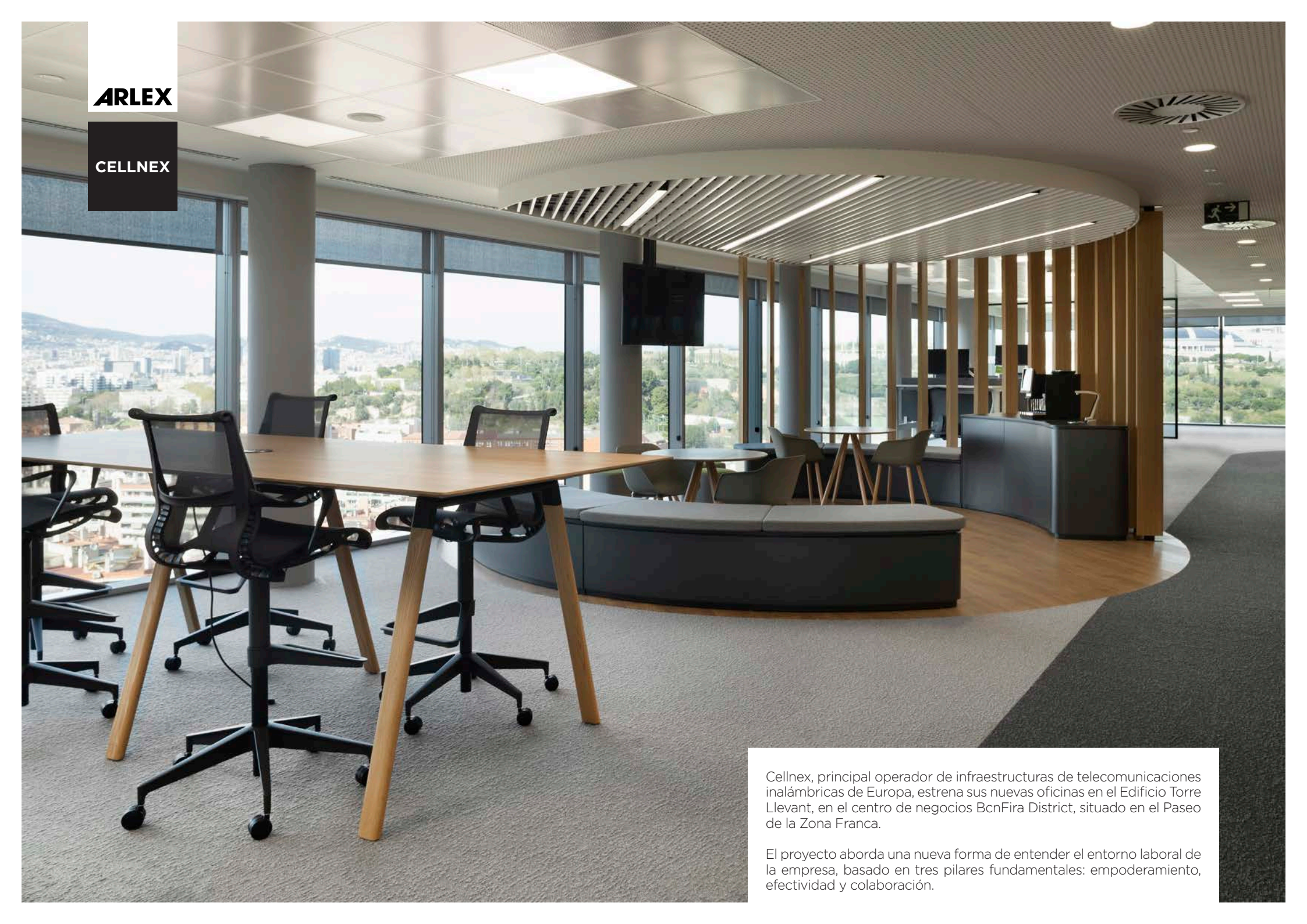
Ciudad

**Barcelona**

Arquitectos

**Project Manager  
Cushman & Wakefield**



The logo for ARLEX, consisting of the word "ARLEX" in a bold, black, sans-serif font.The logo for CELLNEX, consisting of the word "CELLNEX" in a white, sans-serif font on a black rectangular background.A wide-angle photograph of a modern office interior. The room features large windows on the left side, offering a view of a city and hills. In the foreground, there is a long wooden conference table with several black office chairs. In the middle ground, there is a curved, dark-colored sofa. The ceiling is white with recessed lighting and a circular ventilation grille. The floor is a light-colored carpet. The overall atmosphere is bright and professional.

Cellnex, principal operador de infraestructuras de telecomunicaciones inalámbricas de Europa, estrena sus nuevas oficinas en el Edificio Torre Llevant, en el centro de negocios BcnFira District, situado en el Paseo de la Zona Franca.

El proyecto aborda una nueva forma de entender el entorno laboral de la empresa, basado en tres pilares fundamentales: empoderamiento, efectividad y colaboración.




**ARLEX**

**CELLNEX**

Crans Montana  
AVAILABLE  
2:27 PM

El metraje general de la obra es de 4.750 metros cuadrados, con el siguiente desglose: 950 m<sup>2</sup> de mampara MA7 doble cristal 5+5 mm acústico; 2.600 m<sup>2</sup> de trasdosado; 360 m<sup>2</sup> de tabique armario y vitrina; 230 m<sup>2</sup> de pizarras magnéticas; 106 unidades de puertas de cristal doble; 71 unidades de puertas ciegas; 54 unidades de mampara y forrado curvado; y 624 unidades de taquillas personales.



The ARLEX logo is displayed in a bold, black, sans-serif font. It is positioned in the upper left corner of the image, above a dark grey rectangular box that contains the text 'CELLNEX'.The CELLNEX logo is displayed in a white, sans-serif font. It is positioned inside a dark grey rectangular box in the upper left corner of the image.A wide-angle photograph of a modern office interior. The focus is on a series of glass-walled meeting rooms or private offices. The glass is clear, reflecting the surrounding environment. Inside the rooms, there are white tables and black office chairs. The walls of the rooms are finished with light-colored wood paneling. The ceiling is a white, perforated acoustic ceiling with recessed circular lights. The floor is covered in a dark grey carpet. To the right, there is a wooden door and a wall of wooden lockers with numbers. The overall atmosphere is professional and contemporary.

Arlex ha instalado las mamparas divisorias de las 8 plantas. Se ha empleado la mampara MA7, de gran representatividad estética, con altas prestaciones acústicas y que cumple la funcionalidad que se estableció para estas estructuras. El Edificio Llevant cuenta con 5 plantas operativas, una planta de servicios, una planta con auditorio y salas de reuniones, y una planta de dirección con sala de consejo.

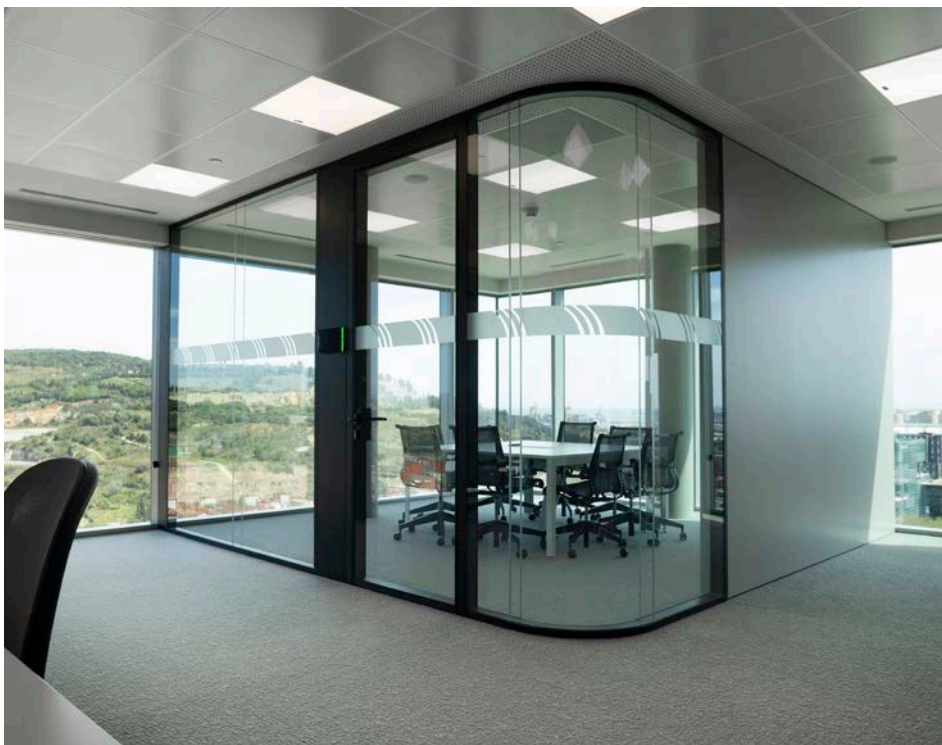


**ARLEX**

**CELLNEX**

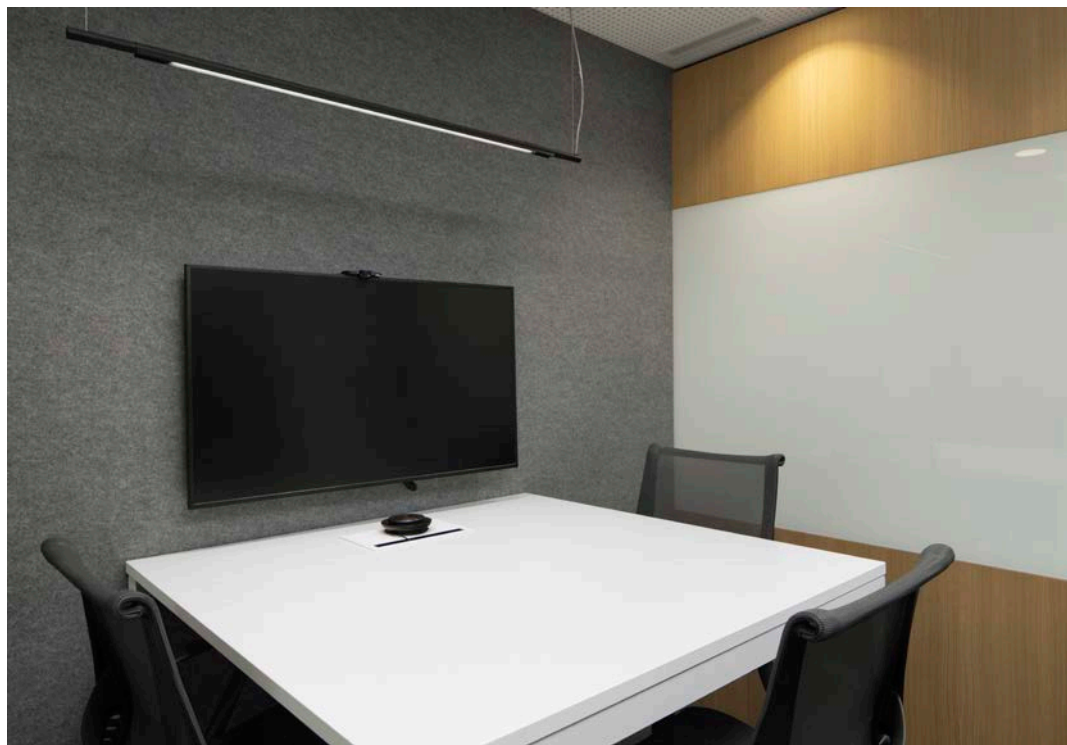
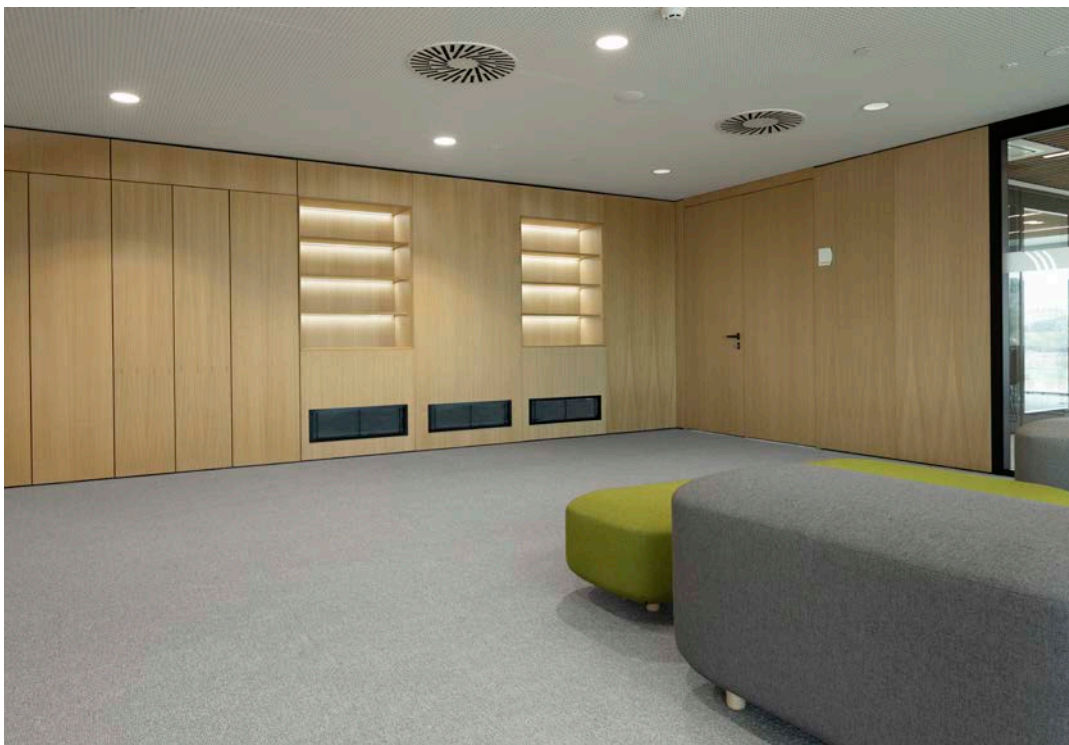
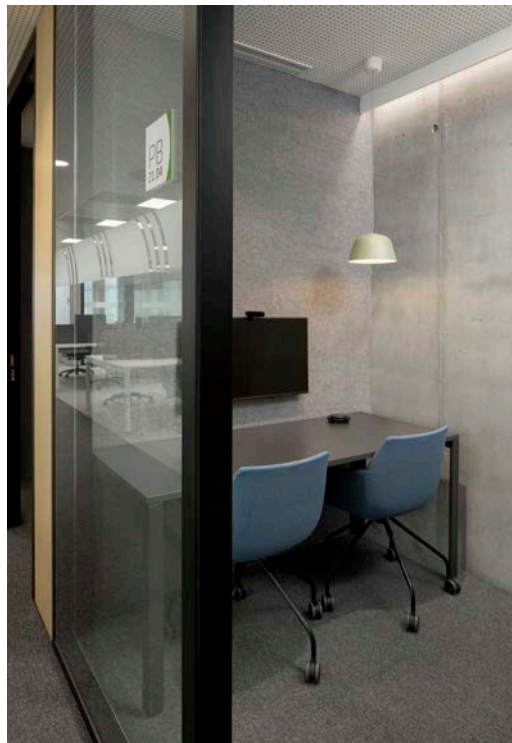






Las mamparas de salas y despachos son de doble cristal laminado 5+5 acústico en tramos rectos y curvos. Asimismo, las puertas son acrisoladas de doble cristal, del mismo espesor que la mampara, para así mejorar las prestaciones acústicas. Además, tienen un módulo técnico lacado registrable.

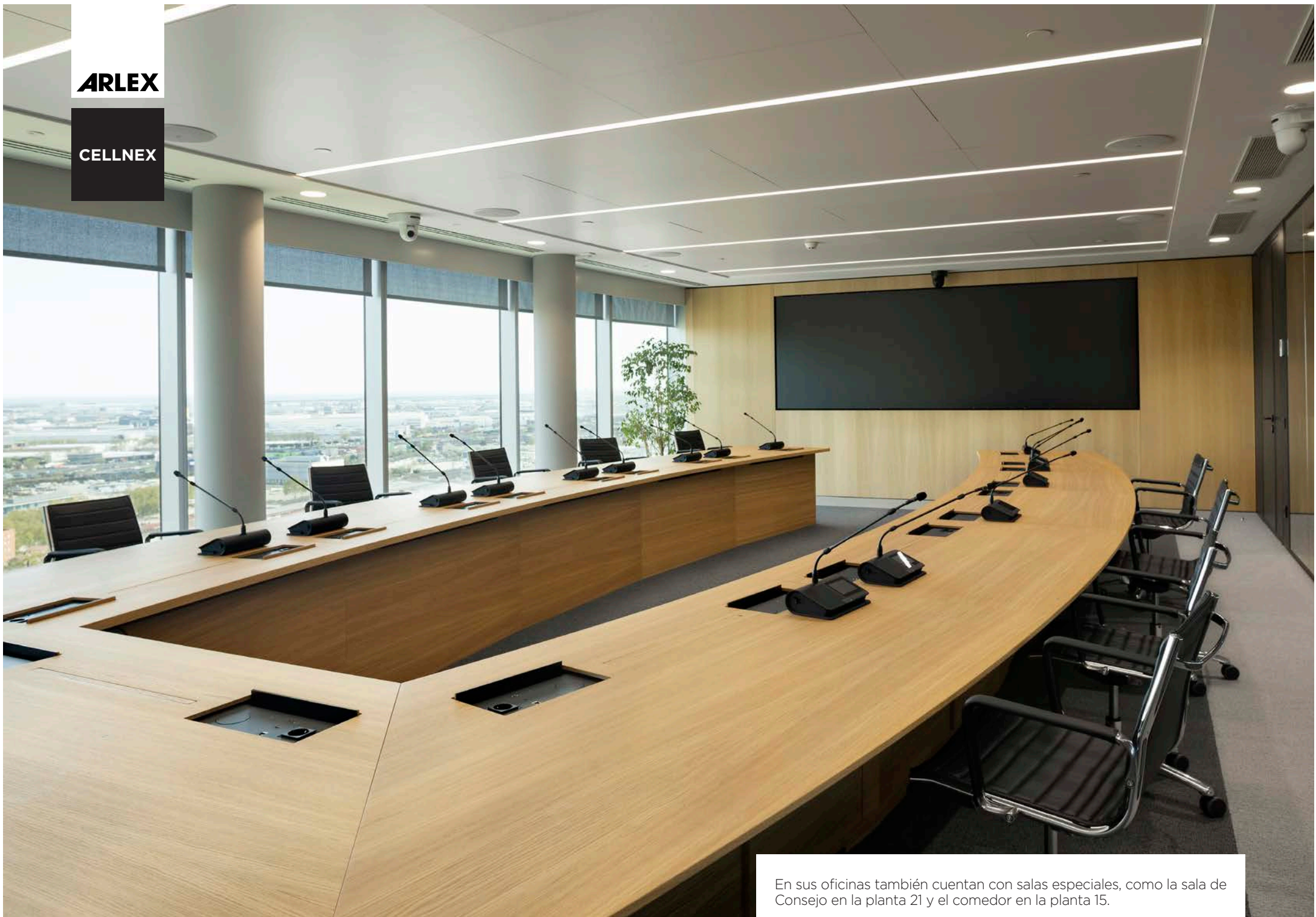






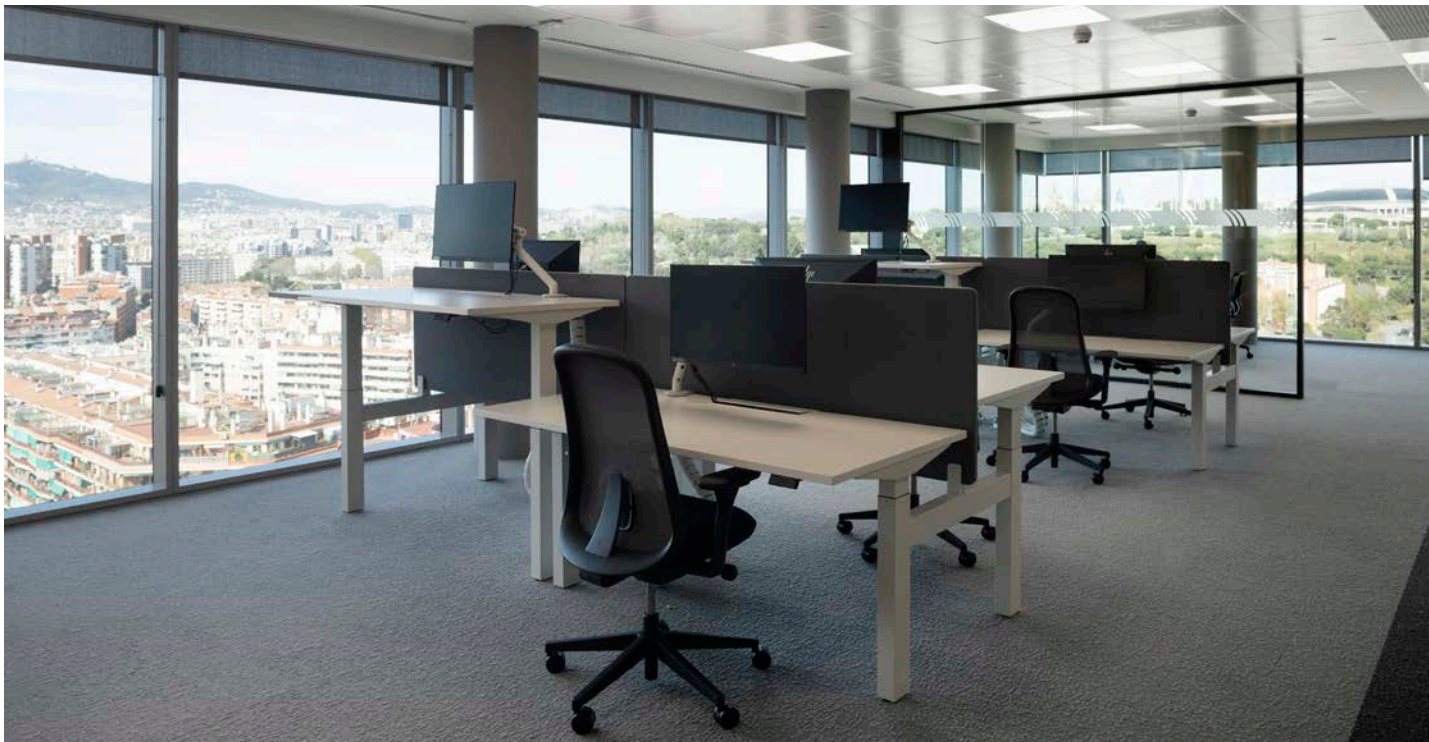
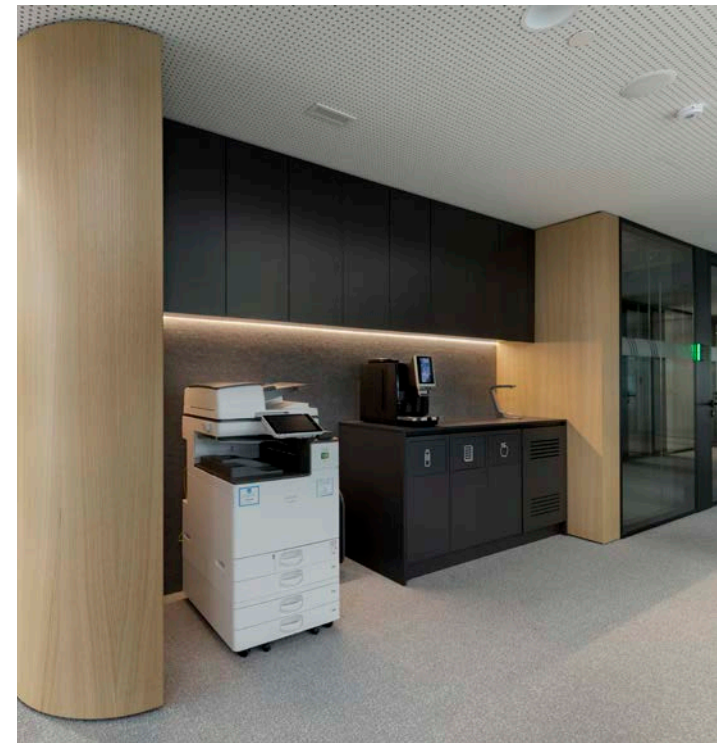
**ARLEX**

**CELLNEX**



En sus oficinas también cuentan con salas especiales, como la sala de Consejo en la planta 21 y el comedor en la planta 15.





Los trasdosados rectos y curvos se realizaron en diferentes acabados: chapa de madera roble, lacado gris y negro, y melamina gris. Las puertas ciegas, taquillas personales y tabiques armarios, se incorporaron en el trasdosado para unificar todo el núcleo central. En los despachos y zonas comunes se instalaron pizarras magnéticas de cristal retro pintado, que ayudan al desarrollo del trabajo diario en la Torre. También se realizó el mobiliario especial a medida de los puntos de OpenBooth.

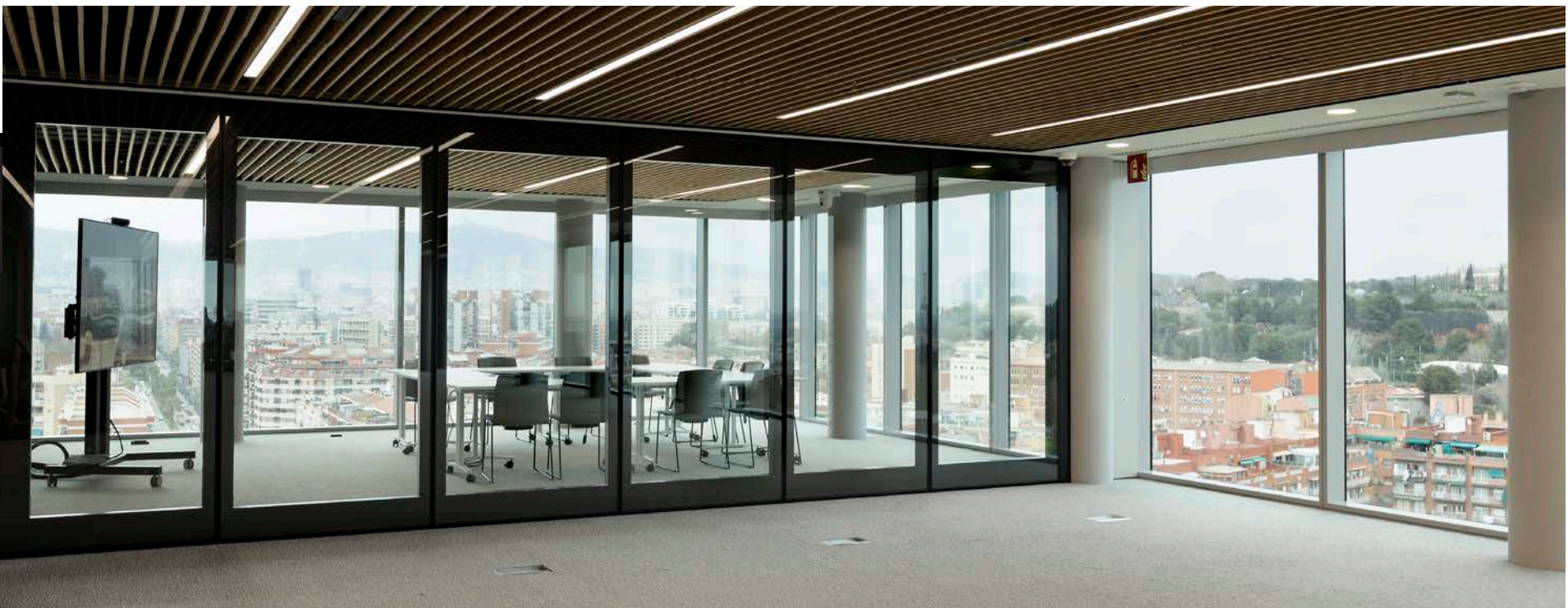






**ARLEX**

**CELLNEX**







**ARLEX**



**CELLNEX**



**ARLEX**

Central +34 938 61 50 45

Madrid +34 915 15 34 67

Barcelona +34 934 14 42 40

[arlex@arlex.es](mailto:arlex@arlex.es)

[www.arlex.es](http://www.arlex.es)